

Tuusulan vesihuoltoliikelaitoksen toiminta-alueen päivittäminen 2022

Tuusulan kunta pyytää lausuntoanne koskien Tuusulan vesihuoltoliikelaitoksen vesihuollon toiminta-alueen (vesi, jätevesi) päivittämisestä. Vesihuoltolaitoksen toiminta-alueella tarkoitetaan kiinteistörajojen mukaan rajattua aluetta, jolla ko. vesihuoltolaitos huolehtii vesihuollosta yhdyskuntakehityksen tarpeita vastaavasti toiminta-alueen hyväksymispäätöksen mukaisesti. Lain mukaan toiminta-alueen tulee olla sellainen, että vesihuoltolaitoksen voidaan katsoa kykenevän huolehtimaan vastuullaan olevasta vesihuollosta taloudellisesti ja asianmukaisesti.

Tuusulan vesihuoltoliikelaitos on esittänyt ja Tuusulan kunta ehdottaa vesihuoltolain 8 §:ään perustuen vesihuoltolaitoksen nykyistä toiminta-aluetta muutettavaksi seuraavasti:

Vesijohtoverkoston ja jätevesiviemäriverkoston toiminta-alueeseen lisätään asemakaava-alueet:

- Pähkinämäki (alustava rakentamisaikataulu 2022)
- Sulan työpaikka-alue (alustava rakentamisaikataulu 2022)
- Rykmentinpuiston työpaikka-alue (alustava rakentamisaikataulu 2022).
- Joenranta (alustava rakentamisaikataulu 2023)
- Anttilan tilakeskus (alustava rakentamisaikataulu 2023)

Vesijohtoverkoston ja jätevesiviemäriverkoston toiminta-alueeseen lisätään taajama-alueet asemakaava-alueen ulkopuolella:

- Rusutjärven pohjoisosa (asukashankemuotoisesti toteutettu vesi- ja paineviemäriverkosto, siirtynyt Tuusulan vesihuoltoliikelaitokselle v. 2017)
- Ruotsinkylä (vesiosuuskunnan vesi- ja paineviemäriverkosto siirtynyt vesihuoltoliikelaitokselle v. 2021)
- Huhtarihi (vesihuoltoverkosto toteutetaan alustavan aikataulun mukaan 2022-23).

Alueet on esitetty karttaliitteellä *LIITE 1 Toiminta-alue-ehdotus 2022 Kaikki alueet.pdf* ja tarkemmat kartat löytyvät sivuilta www.tuusula.fi/vesihuollontoimintaalue2022

Vesihuoltolain mukaan ennen toiminta-alueen hyväksymistä tai muuttamista asiasta on tiedotettava riittävässä laajuudessa sekä varattava valvontaviranomaisille (ELY-keskus sekä kunnan terveyden- ja ympäristönsuojeluviranomaiset) mahdollisuus antaa lausunto. Lisäksi alueen kiinteistöjen omistajille ja haltijoille varataan tilaisuus tulla kuulluiksi julkaisemalla toiminta-aluehakemuksesta kuulutus kunnan www-sivuilla ja lähettämällä tiedote niille kiinteistöille, jotka sijaitsevat ehdotetuilla toiminta-alueilla.

Vesihuoltolaki (119/2001) velvoittaa taajamassa toiminta-alueella olevat kiinteistöt liittymään ja vesihuoltolaitoksen sallimaan liittämisen vesihuoltolaitokseen, ellei kunnan ympäristönsuojeluviranomainen hakemuksesta myönnä vapautusta liittämismuutoksen vuoksi vesihuoltolaissa säädetyn perusteiden mukaan. Taajaman ulkopuolella kiinteistöä ei kuitenkaan tarvitse liittää vesihuoltolaitoksen vesijohtoon tai jätevesiviemäriin tiettyjen vesihuoltolaissa (10§) asetettujen ehtojen täyttyessä. Tuusulan vesihuoltoliikelaitoksen esittämät ja Tuusulan kunnan ehdottamat toiminta-alueen laajennukset sijaitsevat kaikki vesihuoltolain tarkoittamalla taajama-alueella (*LIITE 2 Tuusulan keskitetty vesihuolto ja taajama-alueet.pdf*).

Lausunto pyydetään toimittamaan 4.3.2022 mennessä osoitteeseen Tuusulan vesihuoltoliikelaitos, PL 60, 04301 Tuusula tai vesihuoltolaitos@tuusula.fi

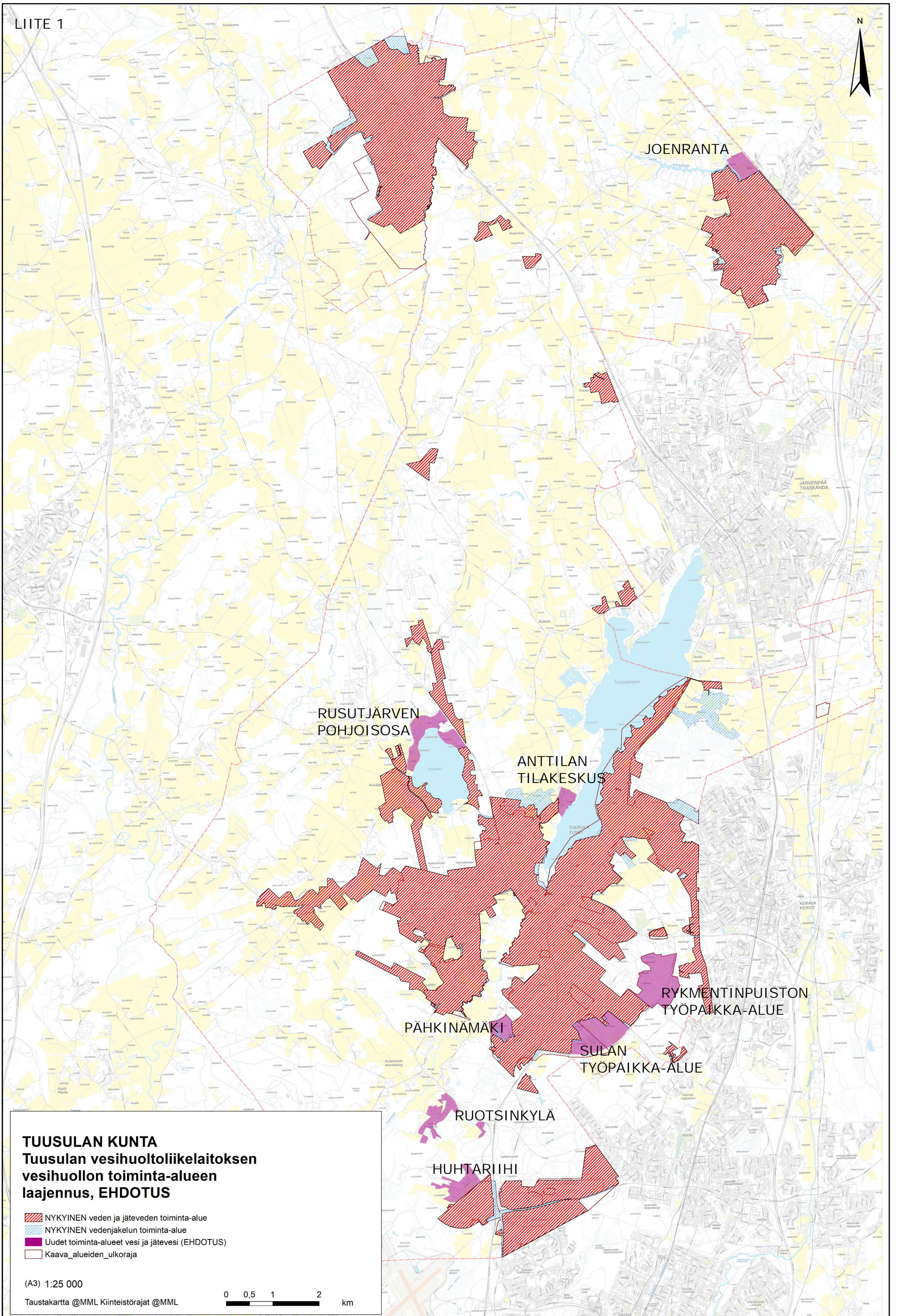
Lisätiedot:

vesihuoltoinsinööri Hanna Riihinen, p. 040 314 3579 hanna.riihinen@tuusula.fi

LIITTEET:

LIITE 1 Toiminta-alue-ehdotus 2022 Kaikki alueet.pdf

LIITE 2 Tuusulan keskitetty vesihuolto ja taajama-alueet.pdf (Karttaliite kunnan vesihuollon kehittämissuunnitelmasta)



TUUSULAN KUNTA
Tuusulan vesihuoltoliikelaituksen
vesihuollon toiminta-alueen
laajennus, EHDOTUS

- NYKYINEN veden ja jäteveden toiminta-alue
- NYKYINEN vedenjakelun toiminta-alue
- Uudet toiminta-alueet vesi ja jätevesi (EHDOTUS)
- Kaava_alueiden_ulkoraja

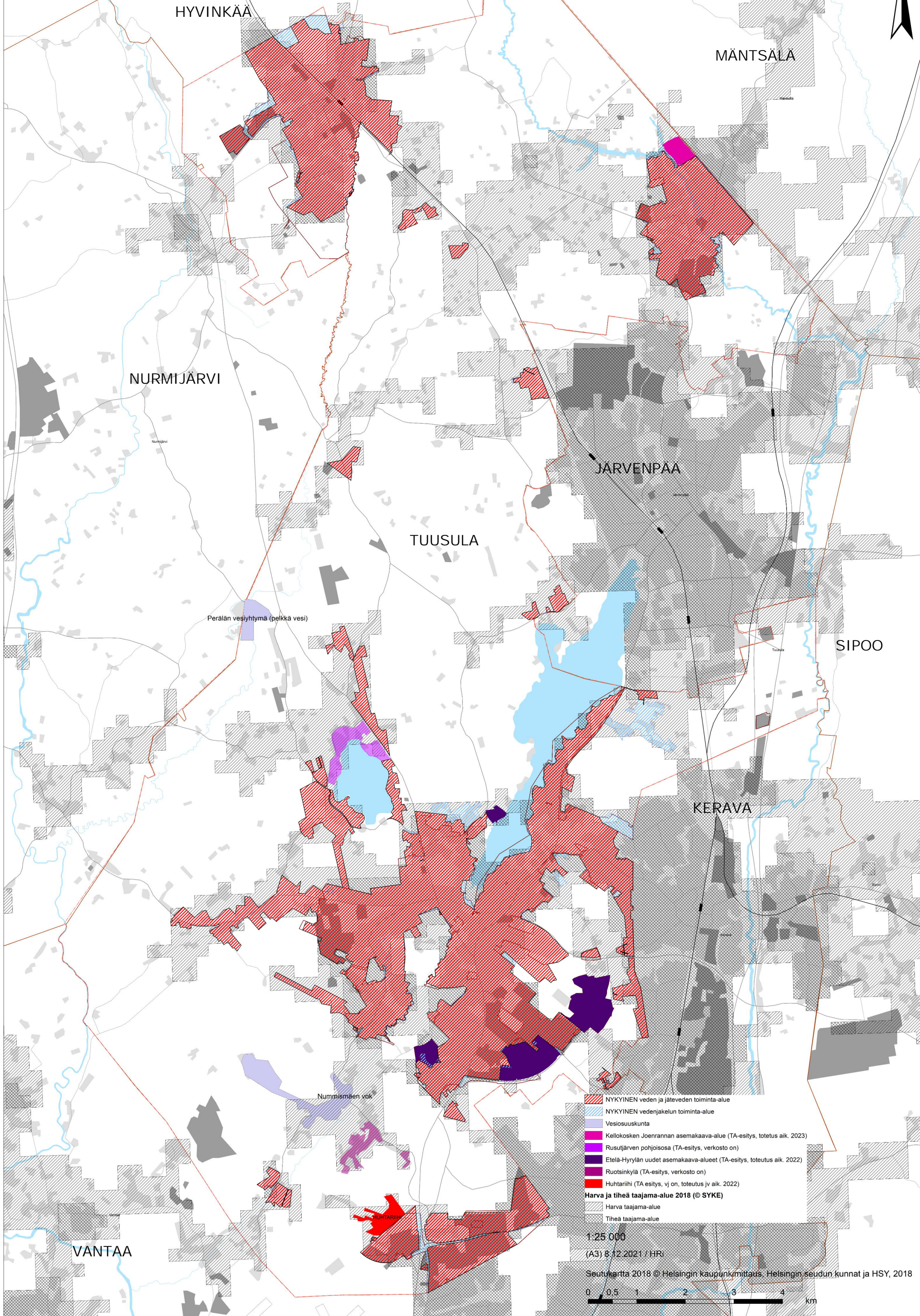
(A3) 1:25 000

Taustakartta @MML Kiinteistörajat @MML



TUUSULAN KUNNAN VESIHUOLLON KEHITTÄMISSUUNNITELMA

LIITE 2 Tuusulan keskitetty vesihuolto ja taajama-alueet



- NYKYINEN veden ja jäteveden toiminta-alue
- NYKYINEN vedenjakelun toiminta-alue
- Vesiosuuskunta
- Kellokosken Joenrannan asemakaava-alue (TA-esitys, toteutus aik. 2023)
- Rusutjärven pohjoisosa (TA-esitys, verkosto on)
- Etelä-Hyrylän uudet asemakaava-alueet (TA-esitys, toteutus aik. 2022)
- Ruotsinkylä (TA-esitys, verkosto on)
- Huhtarihi (TA esitys, vj on, toteutus jv aik. 2022)
- Harva ja tiheä taajama-alue 2018 (© SYKE)
- Harva taajama-alue
- Tiheä taajama-alue

1:25 000
(A3) 8.12.2021 / HRI
Seutukartta 2018 © Helsingin kaupunkimittaus, Helsingin seudun kunnat ja HSY, 2018
0 0,5 1 2 3 4 km