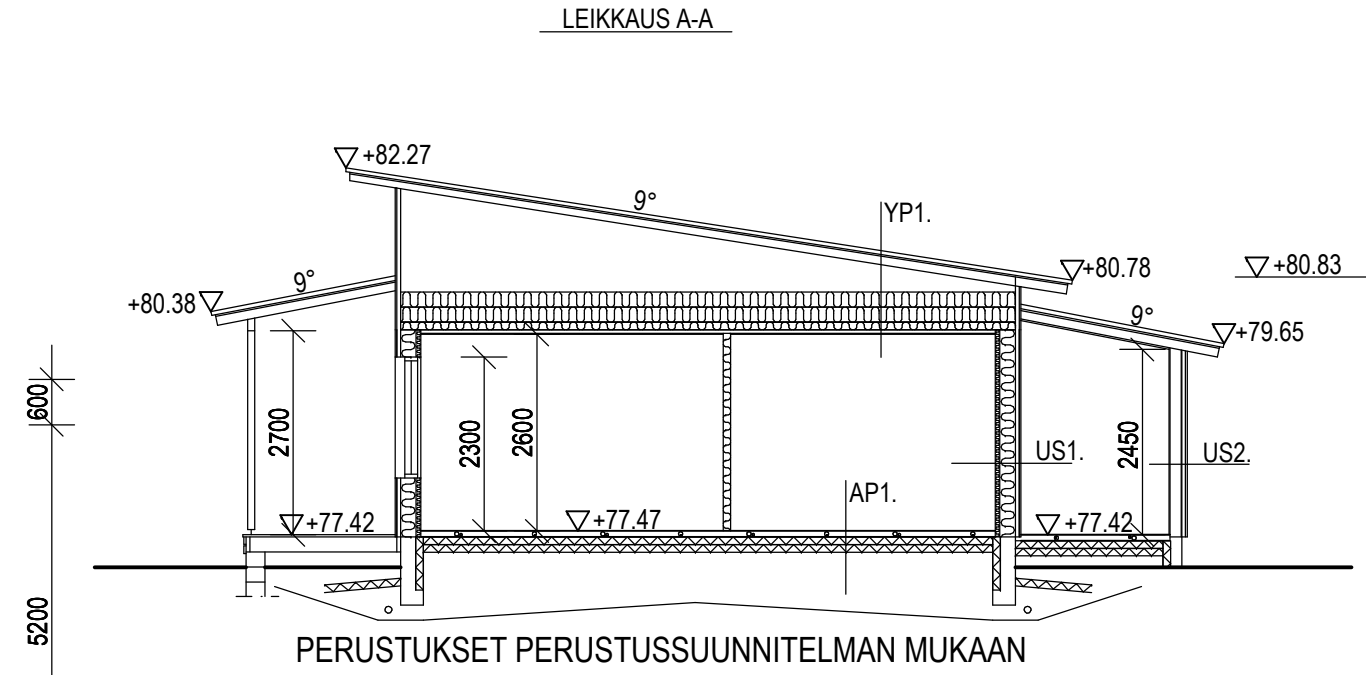


KERROSALA 121,9m² + var 5,5m²
 KERROSALA 117,8m² + var 5,5m² (ulkoseinä 250mm)
 HUONEISTOALA 106,8m²

TILAVUUS 418m³ + 16m³



PERUSTUKSET PERUSTUSSUUNNITELMAN MUKAAN

RAKENNUKSESSA ON KONEellinen ILMANVAIHTO LÄMMÖN TALTEENOTOLLA; HYÖTYSUHDE VÄHINTÄÄN 45%

RAKENNUKSEN PALOLUOKKA P3

Ovi aukkojen vapaa leveys 800mm. (Huom! saranat)

Sähköverkkoon kytketty paristovermennetty palovaroittimet, 2kpl/huoneisto.

IKKUNAT U=<1.0 W/m²K 17,8m² 14,6% KERROSALASTA
 ULKO-OVET U=<1.0 W/m²K 6,44m² 5,2% KERROSALASTA

IKKUNAT 3-LASISIA MSEL-ikkunoita selektiivilasilla, ALLE 700mm LATTIASTA ULOTTUVIEN LASI TURVALASIA.

KAIKKI RAKENTEET TÄYTTÄVÄT LÄMMÖNERISTYS-NORMIEN MINIMIVAATIMUKSEN

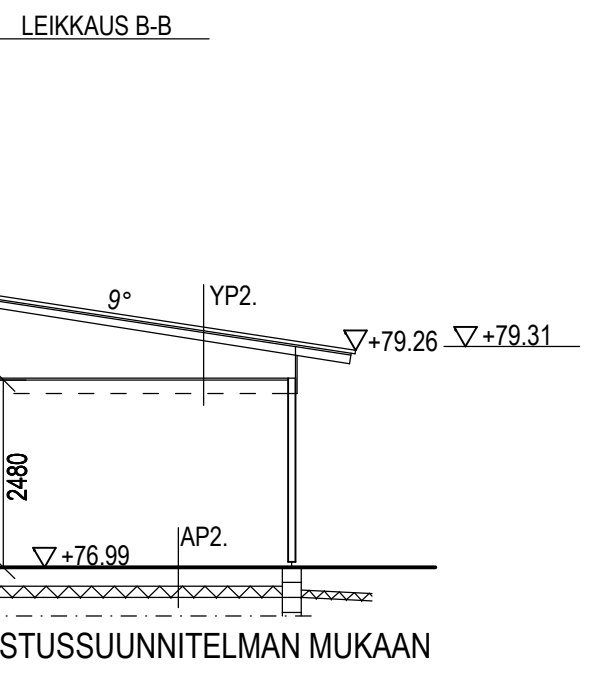
TALOTIKKAAT, KATTOTIKKAAT JA SILLAT SEKÄ LUMIESTEET Suomen säädöskokoelman maankäyttö- ja rakennuslain mukaan.

KAITEET ja PORTAAT Suomen säädöskokoelman maankäyttö- ja rakennuslain mukaan.

- YP1. U=0.08 W/m² K Rw+Ctr 48dB
- Peltikate, RR23
 - Ruoteet
 - Aluskate
 - Kattoristikot k900, rakennesuunnittelijan mukaan
 - Lämmöneriste, Puhalluseriste 400
 - Min.villa 100
 - Höyrynsulkumuovi 0,20mm
 - Koolaus 48x48 k400
 - Sisäverhouspaneeli

- US1. U=0.16W/m² K Rw+Ctr 42dB
- Julkisivupaneeli, vaakapaneeli 23x145 UYM
 - Tuuletusrako 48 mm
 - Tuulensuojakipsilevy 9
 - Runko 48x198 + Min.villa 200
 - Höyrynsulkumuovi 0,20mm
 - Koolaus 48x48 + Min.villa 50
 - EK-kipsilevy 13

- AP1. U=0.14 W/m² K
- Pintamateriaali, Laminaatti/Laatta
 - Teräsbetonilaatta 80 mm, Vesikiertoinen lattialämmitys
 - EPS-Levy 200 mm
 - Tiivistetty sora



PERUSTUKSET PERUSTUSSUUNNITELMAN MUKAAN

- YP2.
- Peltikate, RR23
 - Ruoteet
 - Aluskate
 - Kattoristikot k900, rakennesuunnittelijan mukaan
 - Koolaus 22x100

- US2.
- Julkisivupaneeli, vaakapaneeli 23x95
 - Tuuletusrako 48 mm
 - Tuulensuojakipsilevy 9
 - Runko 48x148
 - Höyrynsulkumuovi 0,20mm
 - EK-kipsilevy 13

- US3.
- Julkisivupaneeli, vaakapaneeli 23x95
 - Tuuletusrako 48 mm
 - Tuulensuojakipsilevy 9
 - Runko 48x148
 - Julkisivupaneeli, vaakapaneeli 23x95

- AP2.
- Sepeli
 - EPS-Levy 150 mm
 - Tiivistetty sora
 - Perusmaa

| | | | |
|--|--------------|-------------|---|
| K.osa/Kylä | Korttelitila | Tontti/Rn.o | Viranomaisen arkistointimerkintöjä varten |
| KIRKONKYLÄ | 779 | 6 | |
| Rakennusluokitus | | | Piirustaja Juoks.no. |
| UUDISRAKENNUS | | | PÄÄPIIRUSTUS |
| Rakennuskohteen nimi ja osoite | | | Mittakaavat |
| TALO Simeonintie 1 F | | | TALO F 1:100 |
| Simeonintie 1 F | | | POHJA 1:100 |
| 04600 MÄNTSÄLÄ | | | LEIKKAUS A-A ja B-B |
| Pia Merikanto RA Sääksjärventie 227 04630 Sääksjärvi 0400 956 348 30.9.2021 | | | |
| ARK | Projekti | Piir.no. | Muutos |
| | | 12 | |
| | Tekijä | Tiedosto | |
| | PM | | |