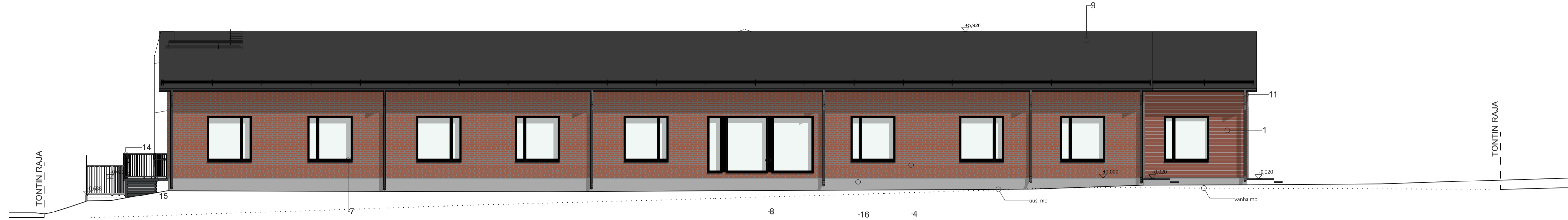
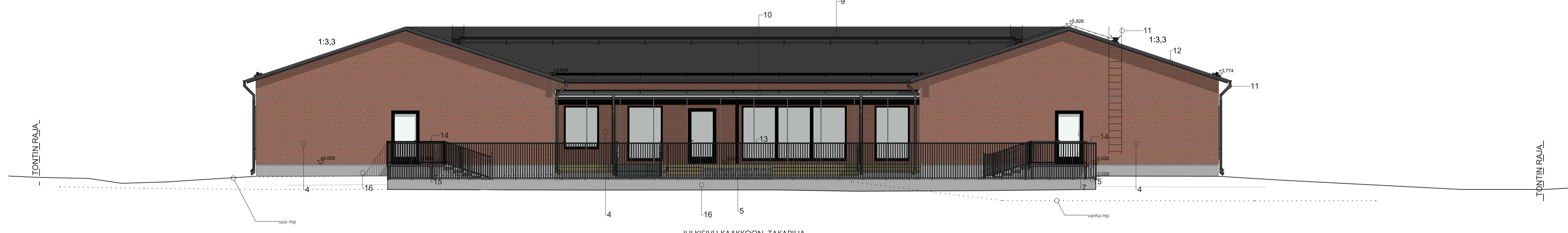




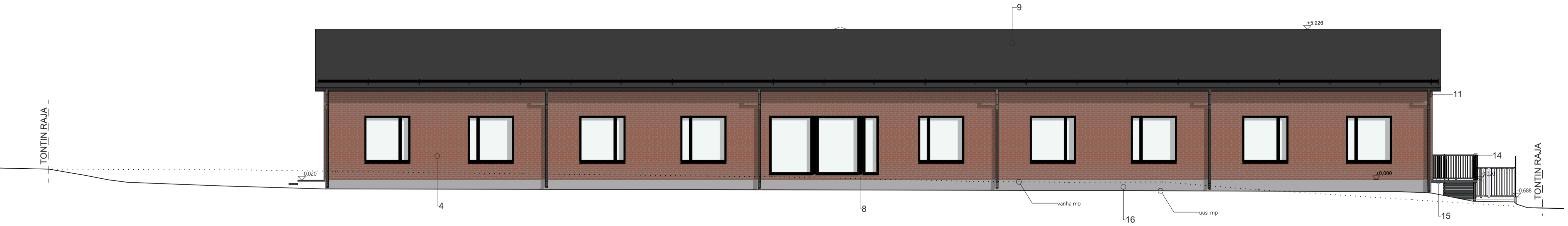
JULKISIVU LUOTEESEEN, ETUPIIHA



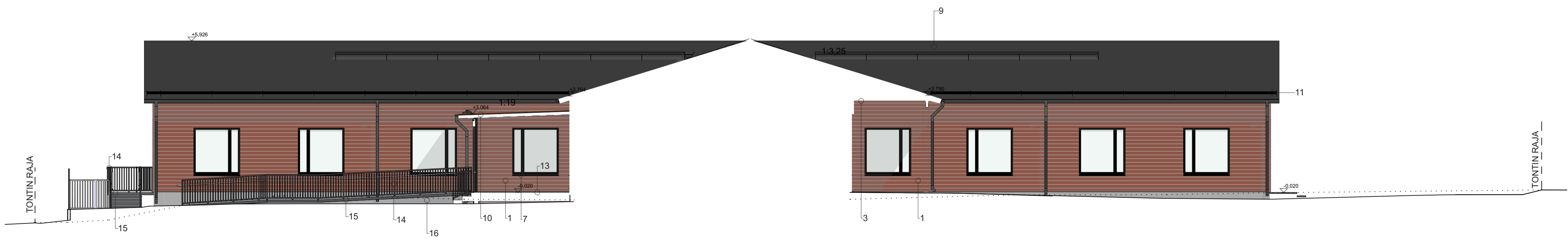
JULKISIVU KOILLISEEN



JULKISIVU KAAKKOON, TAKAPIIHA



JULKISIVU LOUNAASEEN



JULKISIVU KOILLISEEN, SISAPIIHA

YKSIKERROKINEN HOIVAKOTI

RAKENNUKSEN PALOLUOKKA P2
Suojaustaso 3 + 2
PALOVAARALLISUUSLUOKKA 1
PALOKUORMA < 600 MJ/m²

RAKENNUS VARUSTETAAN AUTOMAATTISELLA PALOILMOITINJÄRJESTELMÄLLÄ JA ASUNTOSPRINKLAUKSELLA

PAINOVOIMAINEN SAVUNPOISTO OVISTA JA IKKUNOISTA

ILMANVAIHTO PYSÄYTETTÄVISSÄ HÄTÄSEIS-KYTKIMELLÄ

KANTAVAT RAKENTEET R30
PALO-OSASTOINTI EI30, ASUINHUONEET EI15

YLÄPOHJAN ONTELO JAETTU < 400 m² OSIIN EI15

RAKENNUS VARUSTETAAN KONEELLISELLA ILMANVAIHDOLLA JA LÄMMÖN TALTEENOTTOJÄRJESTELMÄLLÄ

ASUINHUONEIDEN KYLPUHUONEET TOTEUTETAAN MODUULILEMENTEINÄ

JULKISIVUMATERIAALIT:

- | | | |
|----|--|--------------------------|
| 1 | VAAKAVERHOUS UTV 23x145, | RAL 8004, KUPARINRUSKEA |
| 2 | VAAKAVERHOUS UTV 23x145, | RAL 9011, GRAFIITINMUSTA |
| 3 | SISÄÄNKÄYNTIKATOKSEN ALUSLAUDOITUS, | RAL 8004, KUPARINRUSKEA |
| 4 | TILIVERHOUS, WIENERBERG TERCA WFD,
215x102x65, RETRO DE NAMUR, KÄSINLYÖTY
PILARIT JA PALKIT, | RAL 9005, MUSTA |
| 5 | PYSTYRIMA 50x100, | RAL 8004, KUPARINRUSKEA |
| 6 | | |
| 7 | IKKUNAT JA OVET, | RAL 9005, MUSTA |
| 8 | IKKUNOIDEN JA OVIEN ULKOVIORAUUS, | RAL 9005, MUSTA |
| 9 | KUMBITUMIKERMIKATE | |
| 10 | VALOKATE, KENNOMUOVI 32 mm | KIRKAS |
| 11 | TALOTIKKAAT, RÄNNIT JA SYOKSYTORVET, | RR33 |
| 12 | OTSALAUDAT JA RÄYSTÄÄNÄLUSET, | RAL 9005, MUSTA |
| 13 | TERASSILAUTA KOMPOSIITTI, 28x150 ESIM. UPM PROFI DECK | GRAFIITINHARMAA |
| 14 | KAITEET,
KÄSIJOHTEET, | MUSTA RAL 9005
RST |
| 15 | VARAULOSKÄYNTIEN TASOT JA ULKOPORTAAT, | ALUMIINI |
| 16 | SOKKELI, | BETONIN HARMAA |

JULKISIVUJISTA NOIN 55% ON TIILTÄ

Kaupunginosa/työ XXX	Korttelit XXX	Tontit XXX	Viranomaisen merkintä	
Rakennuslupamäärä UUDISRAKENNUS	Rakennusluvan PÄÄPIIRUSTUS	Rakennusluvan Pääpiirustus	Julkaisu no	
Rakennusluvan Hoivakoti Kaakkumäentie 6 04600 MÄNTSÄLÄ	Rakennusluvan Julkisivut, väri		Mittakaava 1:100	
Suunnittelija ARK		Pinotusnumero 04	Muutosnro	
Työnnumero 947		Vastuullinen suunnittelija Tapani Niskanen RA		
Pvm 27.9.2021		Nimen vahvistus ja hoitaja Tapani Niskanen RA		
Yhteystiedot: Arkkitehtisuunnittelu Niskanen Oy Savonlinnänkatu 2 84100 Ylivieska		Laskutusosoite: Arkkitehtisuunnittelu Niskanen Oy Savonlinnänkatu 2 84100 Ylivieska		Y-tunnus: 2064571-1
Sähköposti: etunimi.sukunimi@arkniskanen.fi		Internet: www.arkniskanen.fi		