

Päällekkäin osayleiskaava, kiinteistörekisteriote, lohkomiskartta ja aitasuunnitelma. Nk 300 m² näyttää kasvavan kokoa kaiken aikaa eteenkin kun puhutaan 0,3 ha ja myynnissä on 2734 m² (-266m²), mutta aitakartassa määräala on jo supistunut merkittävästi. Summittainen mittaus ennen aitakuva, (keltaiset rajat) antaa noin -630m², eli kokonaisala jää 2370 m² ja aitakuva vie vielä lisää pinta-alaa (noin -100 m²), eli kokonaisuus on nyt 2270 m²



(+72.15)

KE +72.000

Asemapiirustus 31.1.2012

+72.4

PURETTAVA
LUISKA
TALOUSRAKENNUS
+73.68
(+73.3)

(+74.1) KOULUN LAAJEN-
VARAIN.
+75.30N.550K. M2

KOULU

5:416251

+75.70
(+75.3)

+75.95
(+74.5)

+76.000

+75.1

MONIT.KESKUS

P

+75.8

KOULUN
VÄLITUNTIPIHA N.
2500m2

(+75.9)

5:865

rm

+76.0

31ap

SEURATALO

ST-PYSÄKÖINTI
SAATTOLIKENNE

inva

PP-pys
150p

PP-KATOKSET
ODOTUSKATOKSET PÄISSÄ.

HUOLTOPORTTI

PORTTI MONIT.KESKUS

PÄIVÄKODIN
LEIKKIPIHA N.
1060m2

5:395

+75.9

SAATTOLIKENNE

+75.4

asf

OPPIILASIKENNE

SUOJAMUSTONYÖRYKE

LEIKKIM

yt/k

84

249

250

+74.7

OJANKULMANTIE

76370

KEVYTLIIKENNEVÄYLÄN JATKE

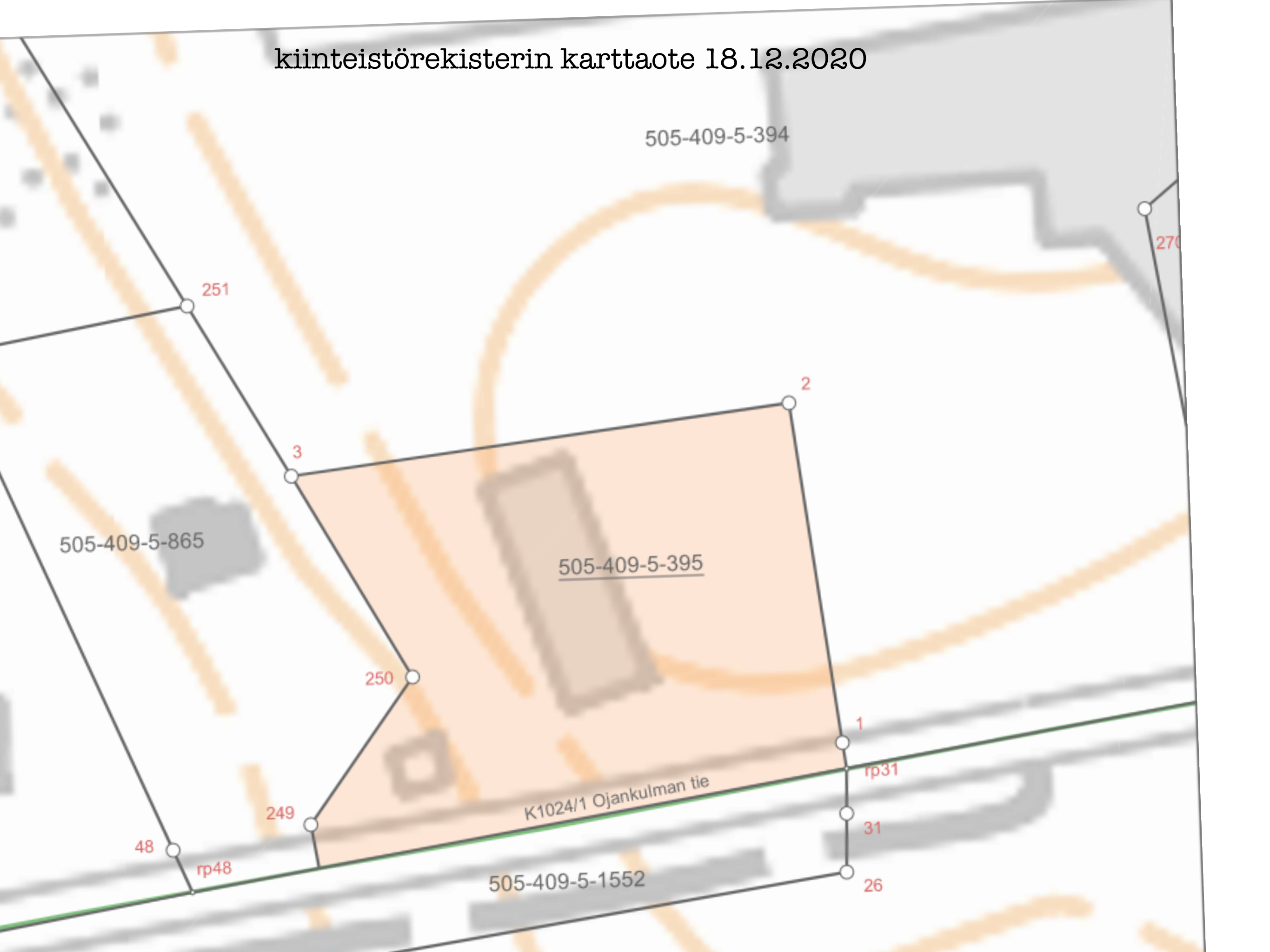
5:1406

73.77 kt

70.08

PELTOA

kiinteistörekisterin karttaote 18.12.2020



505-409-5-394

251

270

2

3

505-409-5-865

505-409-5-395

250

1

rp31

K1024/1 Ojankulman tie

249

31

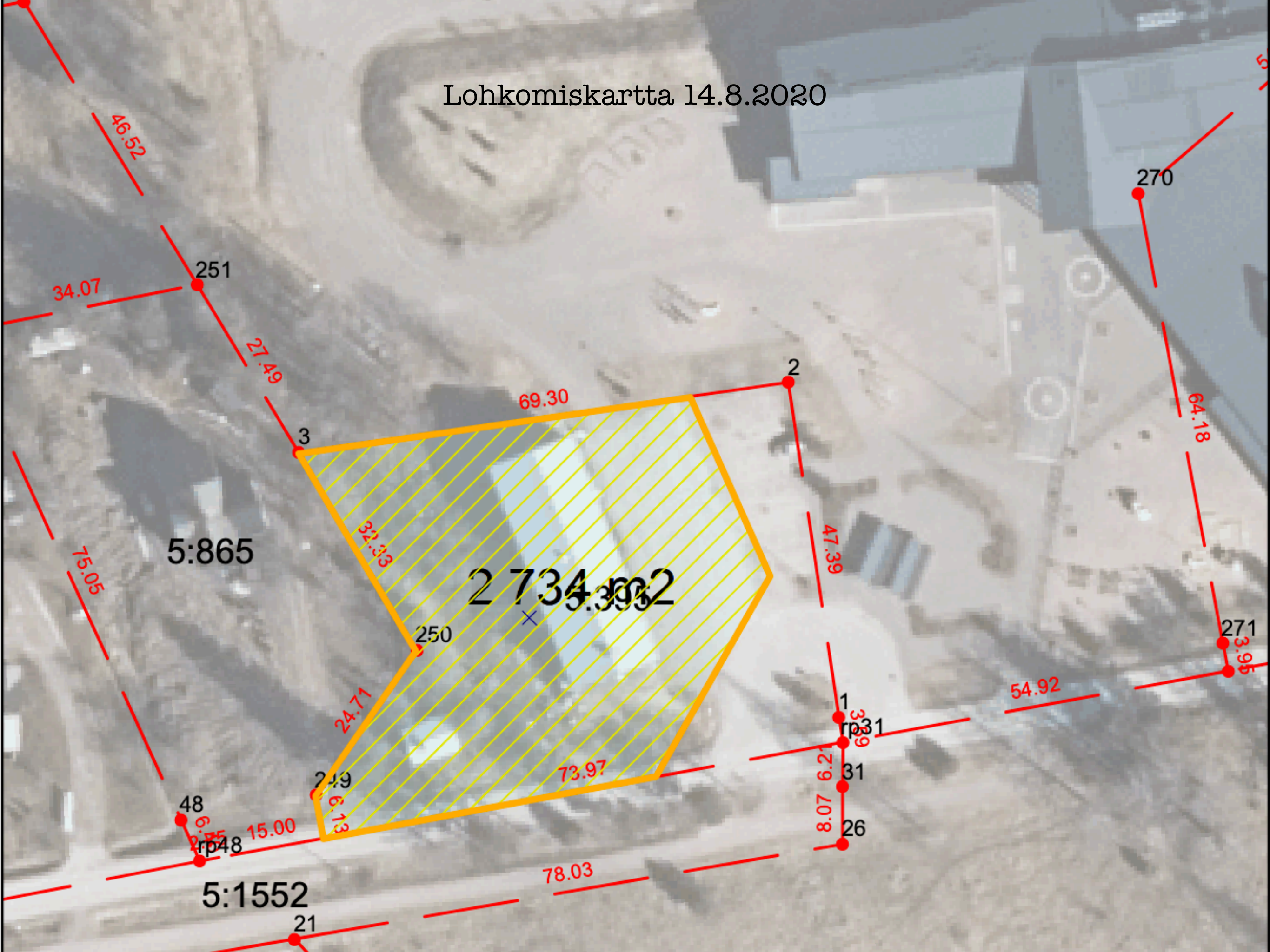
48

rp48

505-409-5-1552

26

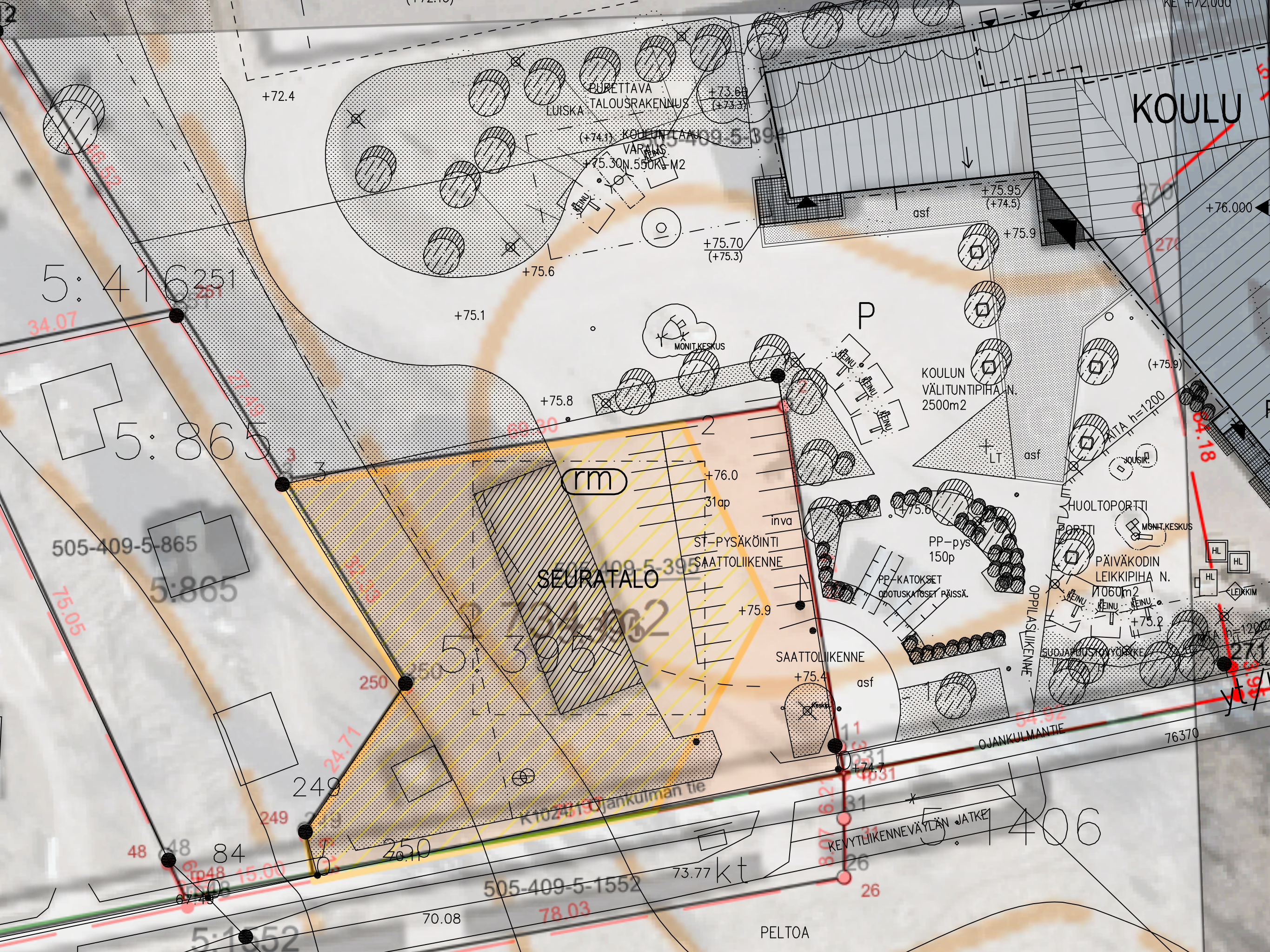
Lohkomiskartta 14.8.2020



5:8665

2 734.39

5:1552



KE +72000
KOULU

PURRETTAVA
TALOUSRAKENNUS
LUISKA
+73.60
(+73.3)

(+74.1) KOULUN LAAJU
VARAIN
+75.30 N. 550KLM2

+76.000

asf

+75.95
(+74.5)

+75.9

+75.70
(+75.3)

+75.6

+75.1

MONIT.KESKUS

+75.8

P

KOULUN
VÄLITUNTIPIHA N.
2500m2

(+75.9)

asf

h=1200

5:865

rm

+76.0

31ap

inva

ST-PYSÄKÖINTI
SAATTOLIKENNE

PP-pys
150p

PP-KATOKSET
ODOTUSKATOKSET PÄISSÄ.

HUOLTOPORTTI

PORTTI

PÄIVÄKODIN
LEIKKIPIHA N.
1060m2

SUOJAPUUSTAVYÖKKE

505-409-5-865

5:865

505-409-5-395
SEURATALO

+75.9

SAATTOLIKENNE

+75.4

asf

OPPIILASLIKENNE

h=1200

75.05

250

5:395

OJANKULMANTIE

76370

249

250

505-409-5-1552

73.77 kt

KEVYTLIKENNEVÄYLÄN JATKE

5:406

48

84

67.40

5:1552

70.08

78.03

PELTOA

26

AITOJEN MITAT OVAT OHJEEELLISIA

554 mm

32 976 mm

Asfaltin reunaan
sorakenttään puolelle
aitta

33 823 mm

2900 mm

Aukko ei portti
leveys 1200mm

Ojankulmantie

Ojankulmantie

Ojankulmantie

Ojankulmantie