

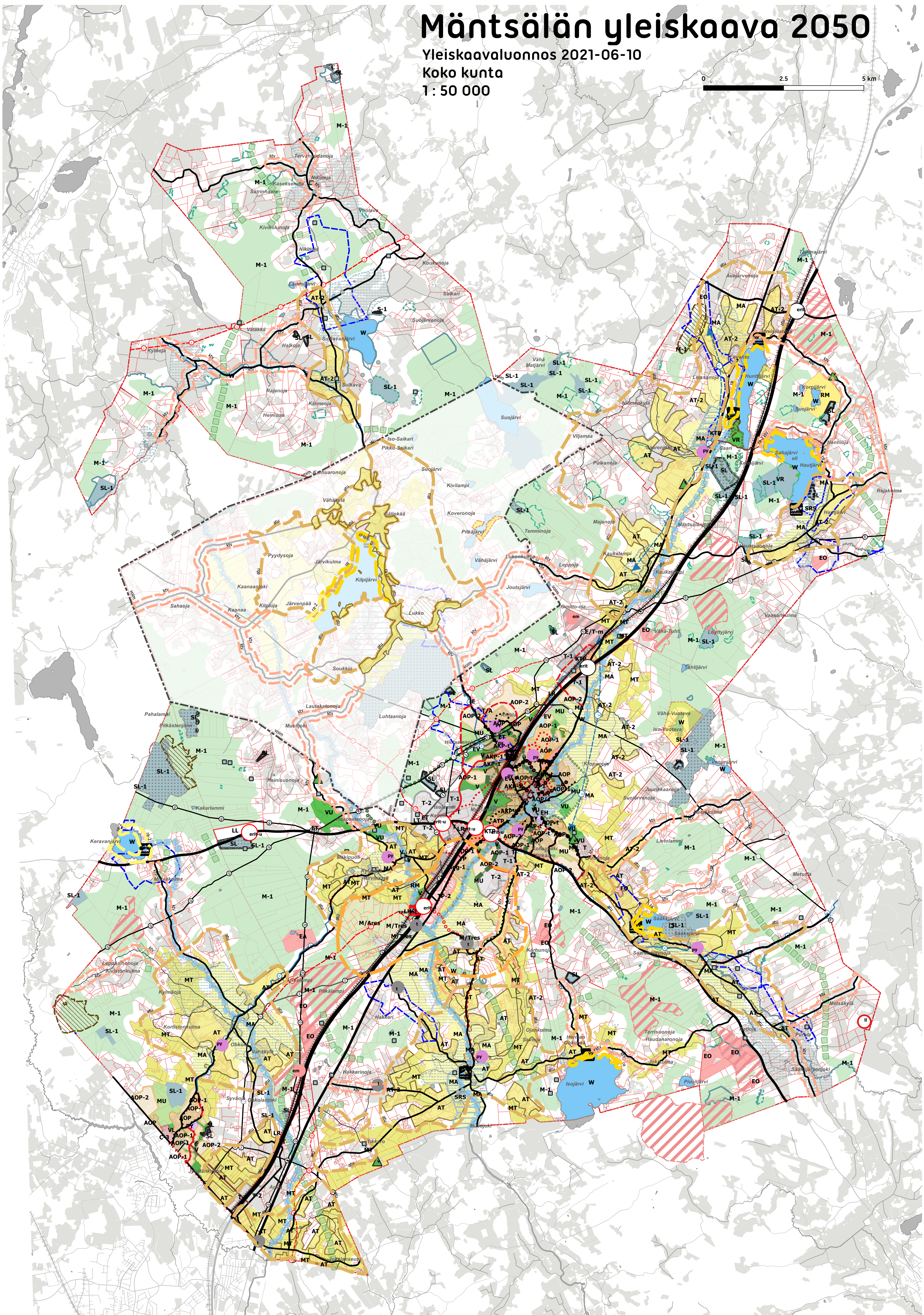
# Mäntsälän yleiskaava 2050

Yleiskaavaluonnos 2021-06-10

Koko kunta

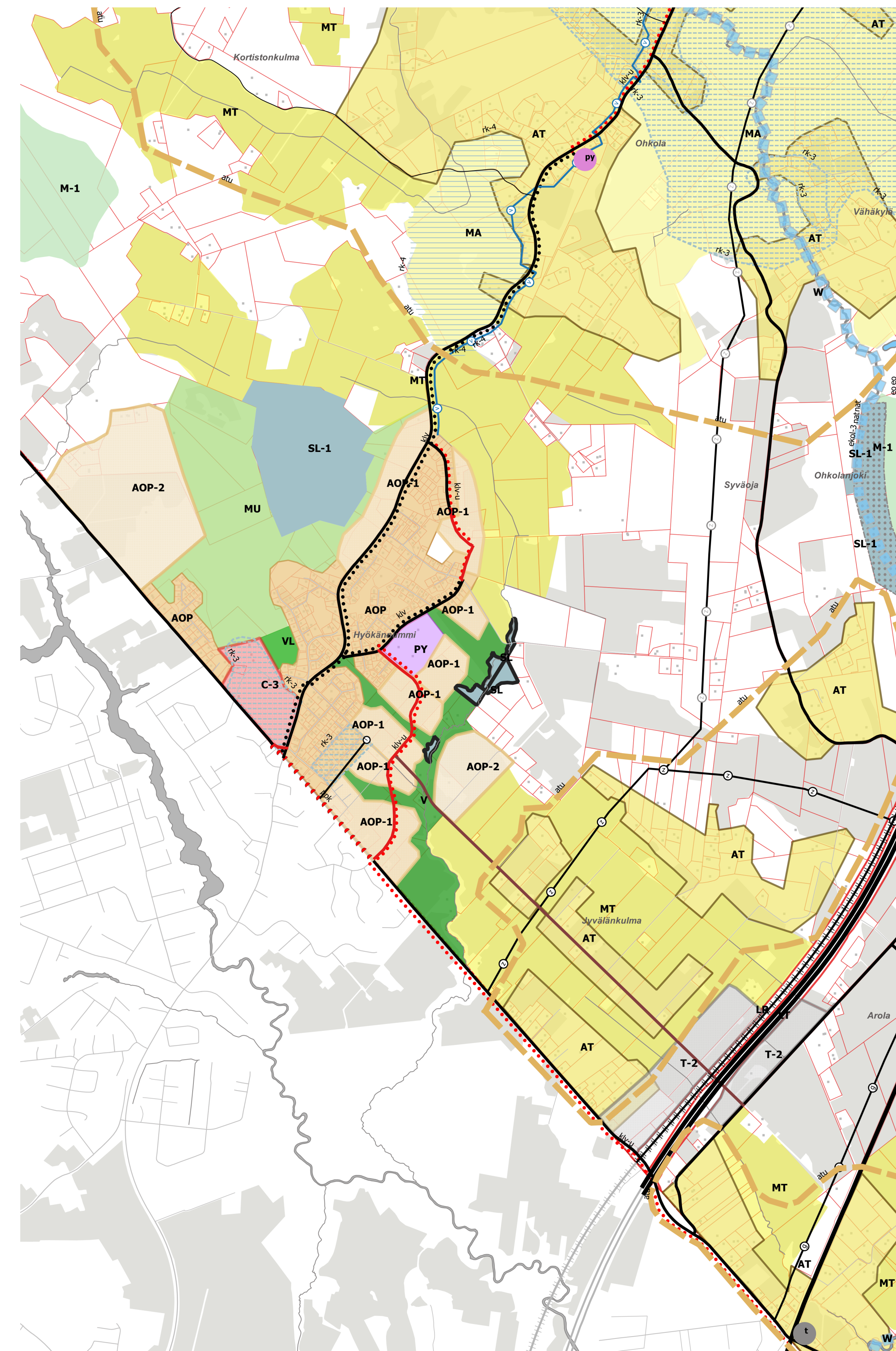
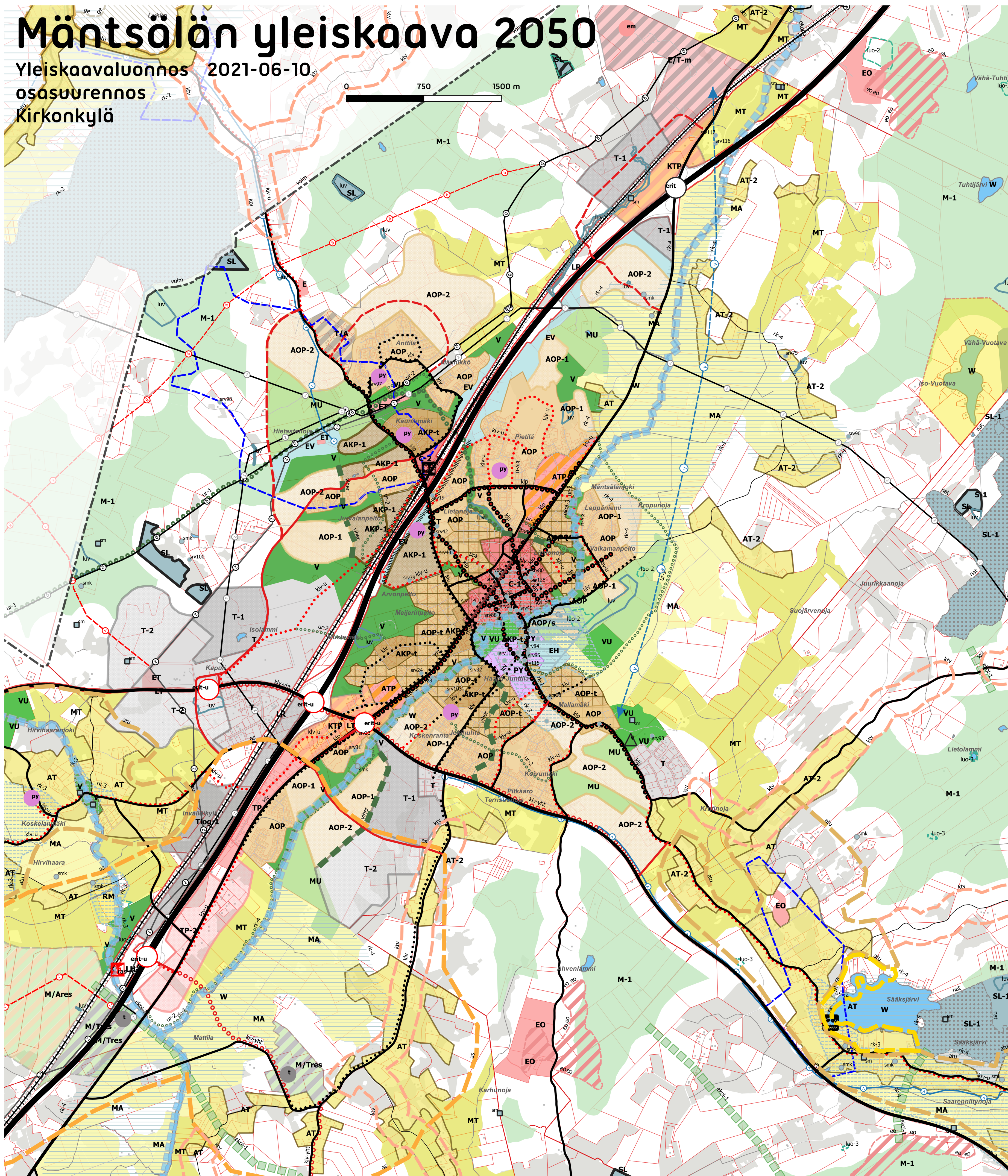
1 : 50 000

0 2.5 5 km



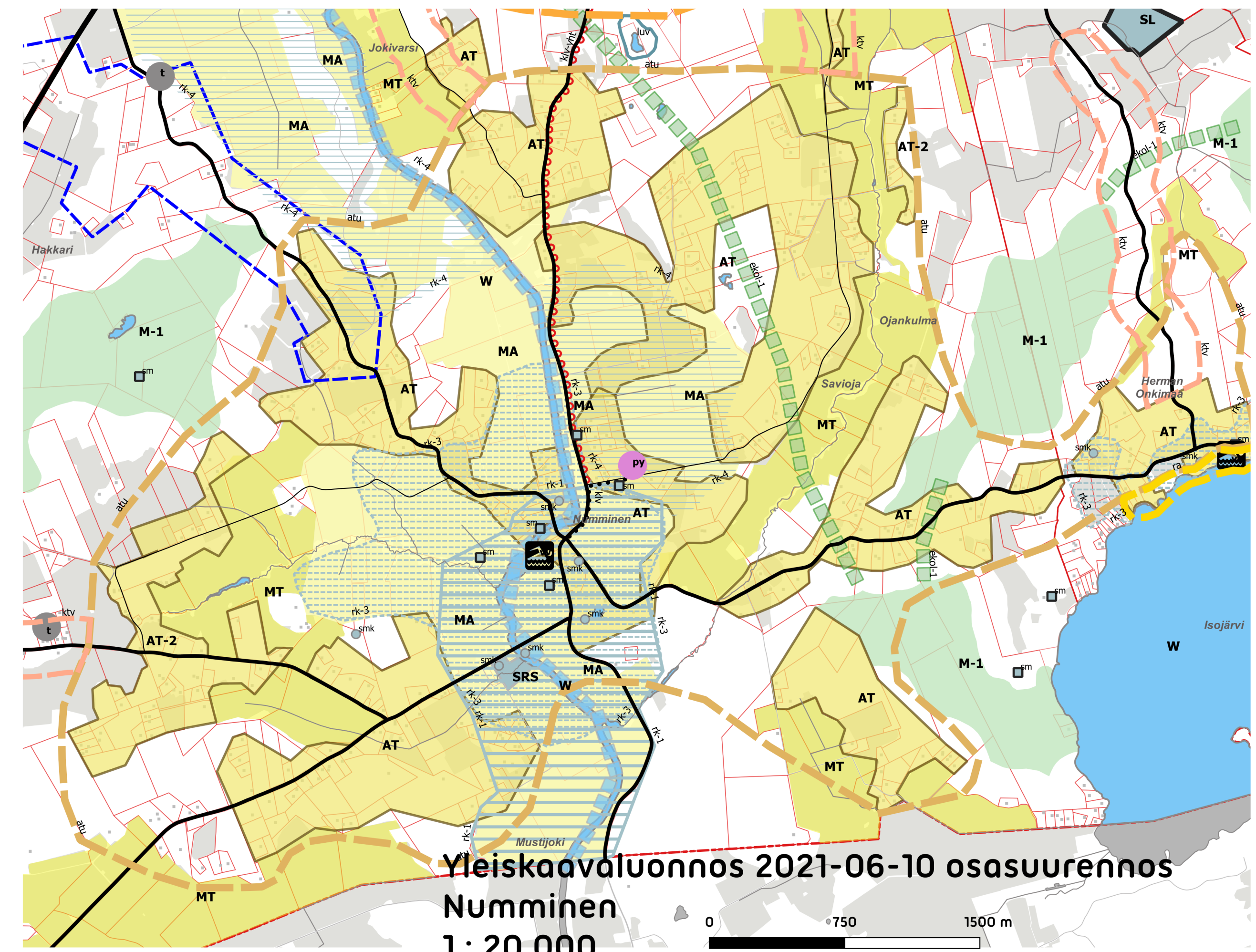
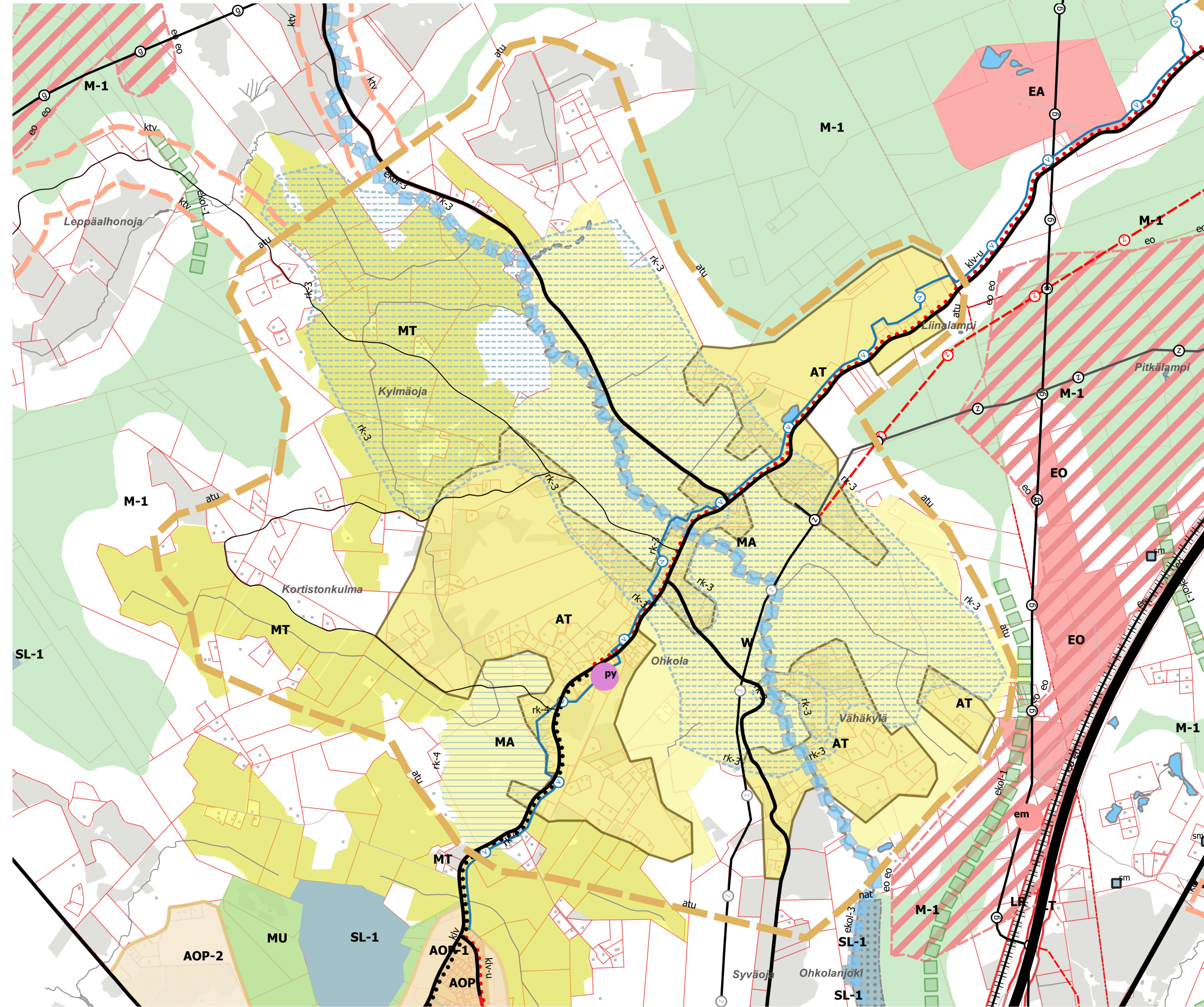
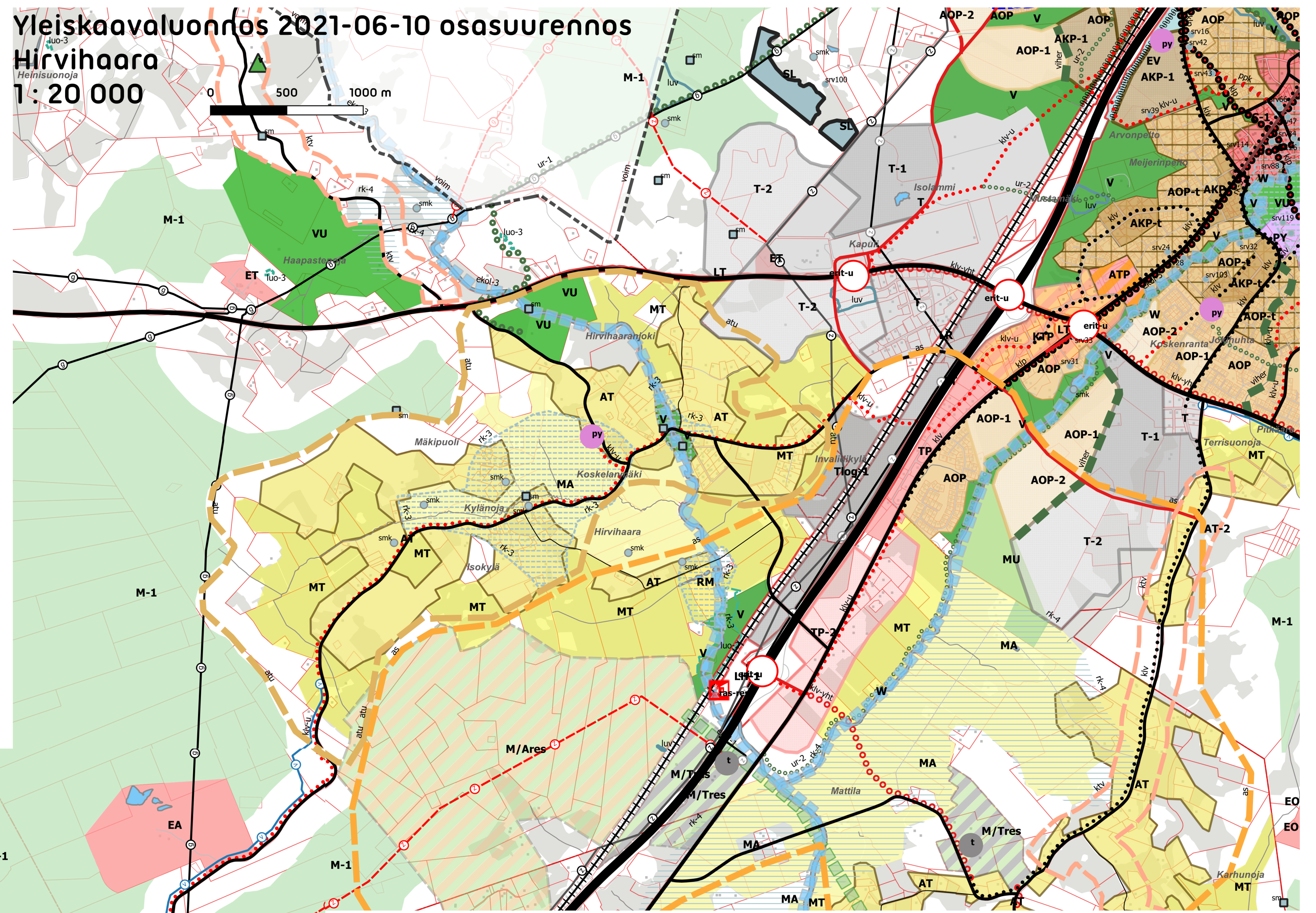
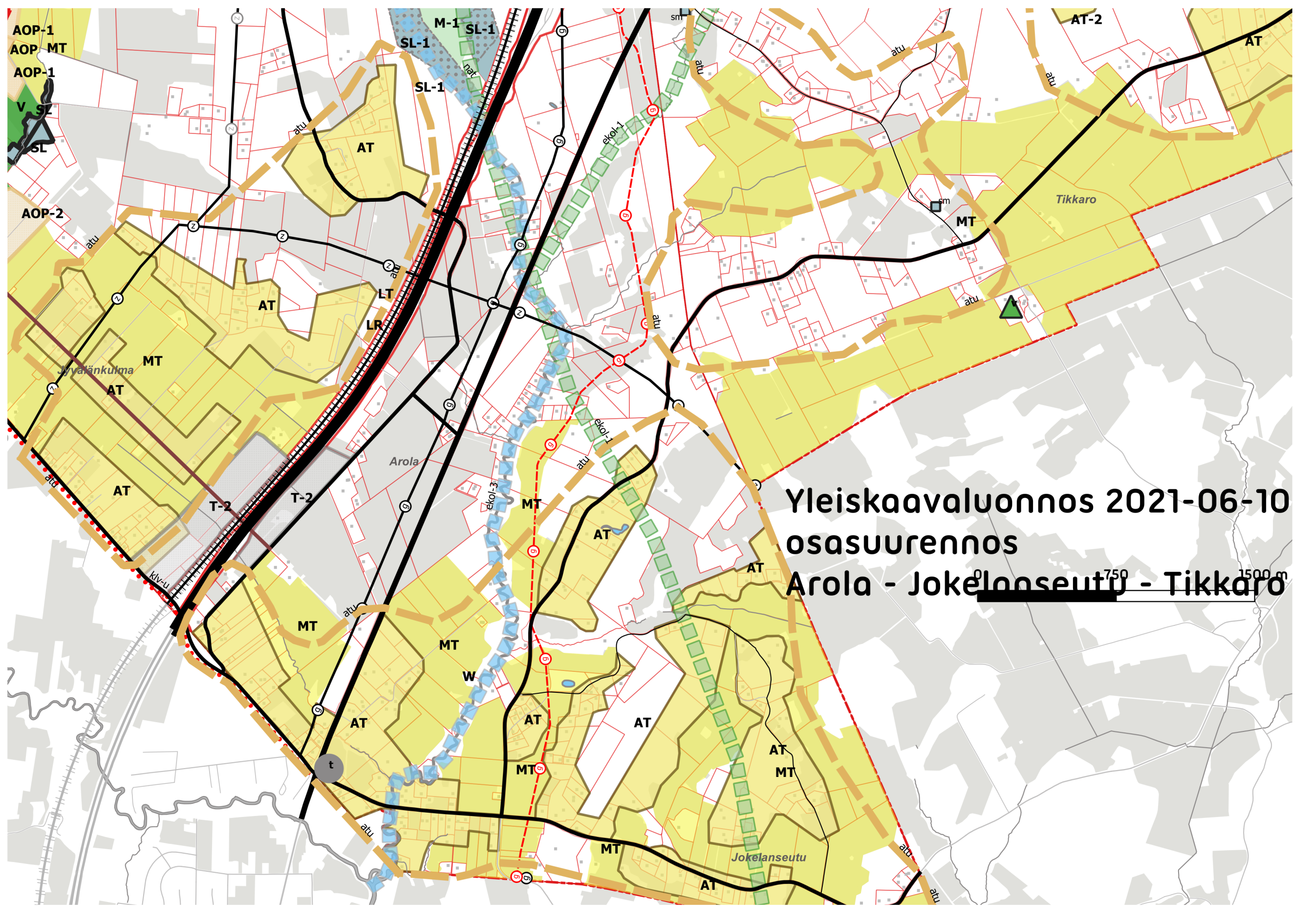
# Mäntsälän yleiskaava 2050

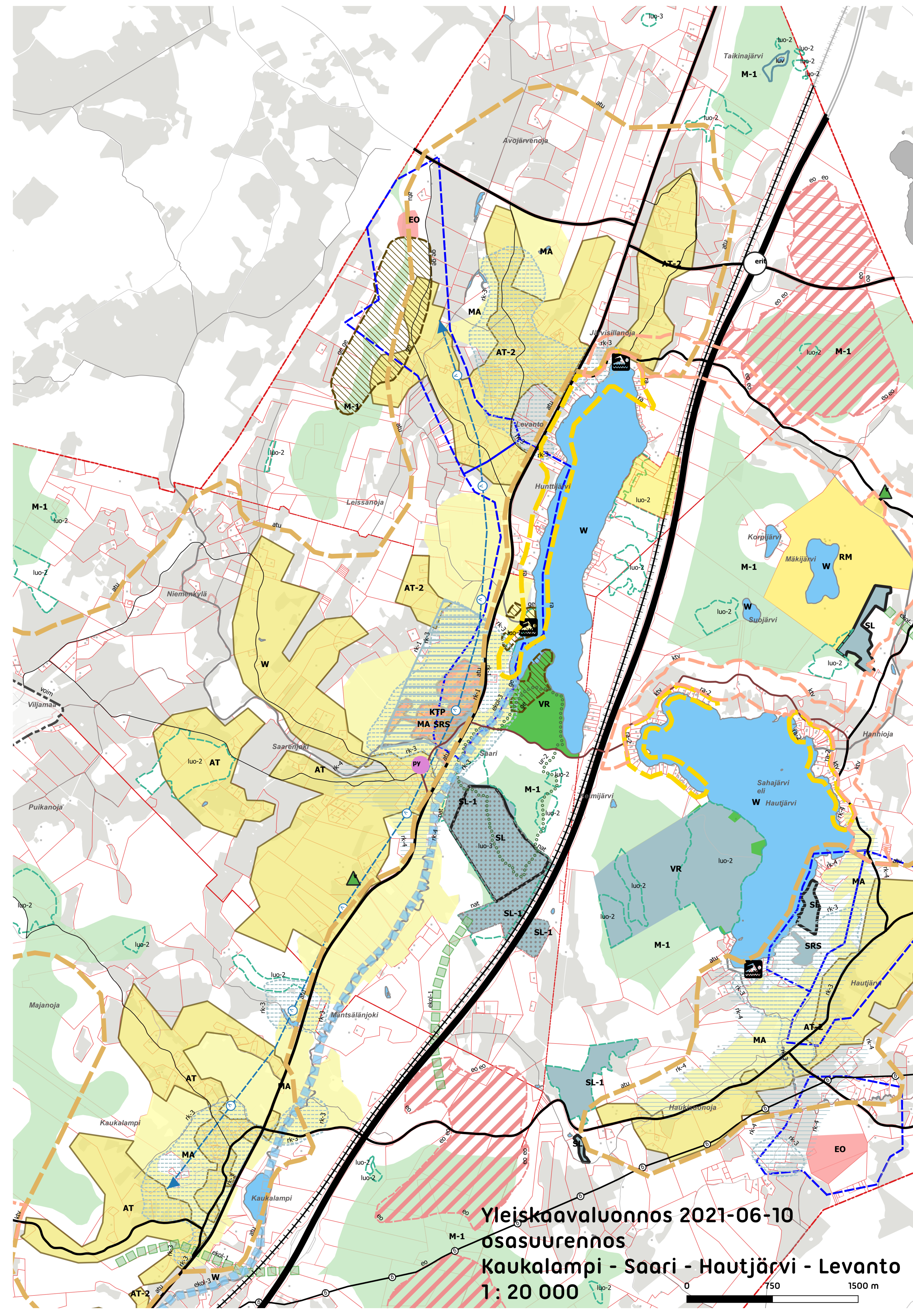
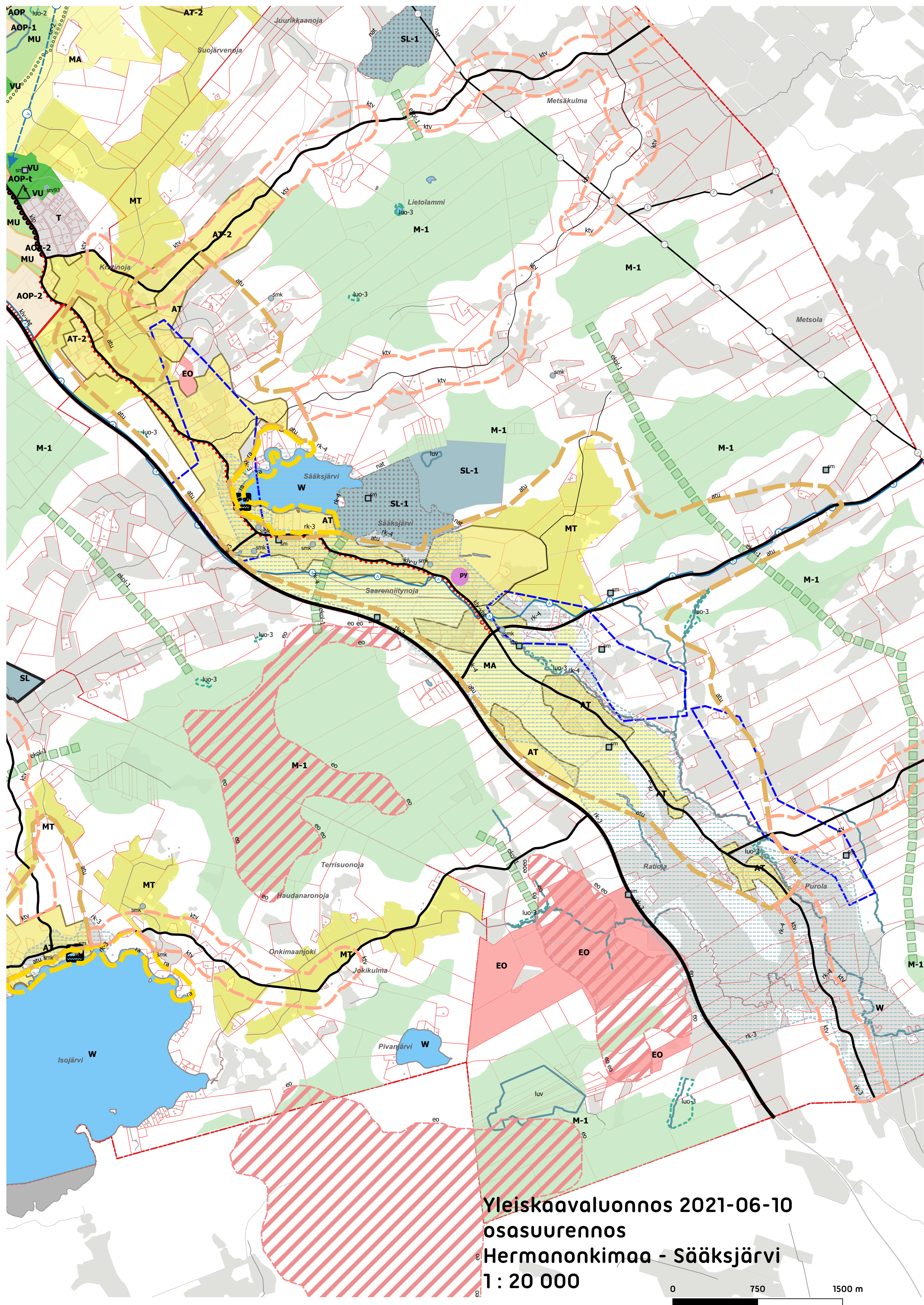
Yleiskaavaluonnos 2021-06-10  
osasuurennos  
Kirkonkylä



Yleiskaavaluonnos 2021-06-10 osasuurennos  
Hyökännummi - Arola  
1 : 15 000







# Yhteenvedo yleiskaavamerkinnöistä


**Yleiset määräykset ja merkintöihin liittyvät kuvaukset, määräykset ja suositukset on esitetty erillisessä asiakirjassa.**

**Teknisistä sysitä merkinnät voivat esiintyä eri järjestyksessä ja merkinnät toistua hieman erilaisina.**

**Epävirallinen. Ristiriitatilanteissa noudatetaan erillistä yleiskaavamerkintöjen ja määräysten asiakirjaa.**

## Voimaan jäävät kaavat

 Voimaanjättämismääräys\_Alue

 Ranta-asemakaavojen ulkorajat

## Kehittämistavoitemerkinnät

 as- Tulevaisuuden asemanseudun kehittämisvyöhyke


 atu - Ulompi kylävyöhyke


 ktv - Kylätiestön kehittämisen kohdealue

 ra - Rantarakentamisen kehittämisvyöhyke

 ra-2 - Ehdollinen rantarakentamisen kehittämisvyöhyke

## Taajamien asemakaavoitettavat rakentamisen alueet

 AKP - Tehokkaasti rakennettava asuinalue

 AKP-1 - Uusi tehokkaasti rakennettava asuinalue, toteutuminen ennen vuotta 2040

 AKP-t - Täydennettävä tehokkaasti rakennettava asuinalue

 AOP - Pientalovaltainen asuinalue


 AOP/s - Pientalovaltainen asuinalue, alueella on erityisiä säilytettäviä kulttuuriympäristöarvoja


 AOP-1 - Pientalovaltainen asuinalue, toteutuminen ennen vuotta 2040


 AOP-2 - Pientalovaltainen asuinalue, toteutuminen vuoden 2040 jälkeen


 AOP-t - Pientalovaltainen asuinalue, alueelle kohdistuu täydennysrakentamistavoite


 ATP - Asumisen, työpaikkojen ja palveluiden sekoittunut alue


 C-1 - Kirkonkyläkeskustan alue, täydennysrakentamistavoite


 C-2 - Asemakeskustan alue


 C-3 - Ohkolan sairaalan keskusta, uusi alue


 E/T-m - Erityisalue, joka muuttuu teollisuus- ja varastoalueeksi


 KTP - Kaupallisten palvelujen ja työpaikkojen sekoittunut alue


 PY - Julkisten palvelujen ja hallinnon alue

 LH-1 - Maakunnallisesti merkittävä raskaan liikenteen taukopaikka


 M/Ares - Maa- ja metsätalousalue, joka toimii reservialueena mahdollisen Hirvihaaran asemanseudun asuinalueille


 M/Tres - Maa- ja metsätalousalue, joka toimii reservialueena mahdollisen Hirvihaaran asemanseudun työpaikka-alueille


 RM - Matkailupalvelujen alue


 TP - Työpaikka-alue

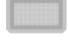
 TP-2 - Uusi työpaikka-alue, totetutus vuoden 2040 jälkeen


 T - Teollisuus- ja varastoalue

 T-1 - Uusi Teollisuus- ja varastoalue, toteutus ennen vuotta 2040

 T-2 - Uusi Teollisuus- ja varastoalue, toteutus vuoden 2040 jälkeen

 Tlog - Uusi Teollisuus- ja varastoalue. Alue on varattu erityisesti maakunnallisesti tai valtakunnallisesti merkittävän logistiikan tarpeisiin

 T/A - Teollisuus- ja varastoalue, joka muuttuu asuinalueeksi

 LH-1 - Maakunnallisesti merkittävä raskaan liikenteen palvealue

## Kyläalueet

 AT - Kyläalue

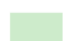
 AT-2 - Kyläalue, joka edellyttää vesihuollon kehittämistä

## Viher-, liikenne- ja erityisalueisiin liittyvät alueveraukset

 MA - Maisemallisesti arvokas peltoalue

 MT - Maatalousvaltainen alue

 M-1 - Yhtenäiset merkittävät metsätalousalueet

 MU - Maa- ja metsätalousalue, jolla on ulkoilun ohjaamistarvetta


 V - Virkistysalue

 VL - Lähivirkistysalue


 VR - Ulkoilu- ja retkeilyalue

 VU - Urheilupalvelujen alue

 EA - Ampumarata-alue


 EO -Maa-ainesten ottoalue

 ET - Teknisen huollon alue

 E - Erityisalue

 EH - Hautausmaa-alue

 EV - Suojaviheralue


 LT - Tiealue

 LR - Rautatieliikenteen alue


 LL - Lentoliikenteen alue

## Pistekohteet


 py - Juljaisen palvelun tai hallinnon kohde


 t - Teollisuus- tai varastokohde

 em - Moottoriurheilukohde

 ras - Rautatieliikenteen liikennepaikka

 ras-res - Rautatieliikenteen liikennepaikan reservikohde

 v - Virkistyskohde

 vw - Uimaranta


 erit - Nykyinen eritasoliittymä


 erit-u - Uusi tai olennaisesti kehitettävä eritasoliittymä


 ll - Lentopaikka

 v - Virkistyskohde

 vw - Uimaranta


 erit - Nykyinen eritasoliittymä

 erit-u - Uusi tai olennaisesti kehitettävä eritasoliittymä

 ll - Lentopaikka

## Liikenteen runkoverkko, ympäristönmuutos

 Nykyinen

 Parannettava

 Uusi

 Yhteystarve

 Päärata


## Liikenteen runkoverkko, toiminnallinen luokittelu


 k - kantatie

 m - muu maantie

 p - pääkatu/ pääkokoojatie

 r - valtakunnallinen runkotie

 s - seututie

 y - kylärakenteen kannalta tärkeä yksityistie


## Muut viivakohteet


 ur-1 - Ulkoilureittitoimituksella vakinaistettava ulkoilureitti


 ur-2 - Muu ulkoilureitti (sopimuksenvarainen)

 klp - Kevyen liikenteen pääreitti

 klv - Kevyen liikenteen runkoreitti (nykyinen)

 klv-u - Kevyen liikenteen runkoreitti (uusi tai parannettava)

 ppk - Pyöräkatu

 klv-yht - Kevyen liikenteen yhteystarve


 viher - Viheryhteystarve


 ekol-1 - Maakunnallisesti merkittävä ekologinen yhteys


 ekol-3 - Ekologisesti tärkeä virtavesi


## Teknisen huollon verkostot


 Voimajohto


 Voimajohdon ohjeellinen linjaus


 Maakaasun runkoputki

 Maakaasun runkoputken ohjeellinen linjaus

 Siirtoviemäri

 Vesijohto/Siirtoviemäri

 vesihuollon runkolinja

 Vesihuollon yhteystarve


## Kulttuuriperinnön arvot ja suojele

 SRS - Rakennussuojelulla suojeeltu rakennus

 SM - Muinaismuistoalue

 sm - Muinaismuistokohde. Muianismuistolain (295/19639) perusteella rauhoitettu

 smk - Muu arkeologinen kulttuuriperintökohde

 srv - Varjeuln arvoinen rakennusperintökohde

## Rakennetun kulttuuriympäristön arvoalueet

 rk-1 - Valtakunnallisesti merkittävä rakennettu kulttuuriympäristö.

 rk-2 - Maakunnallisesti merkittävä rakennettu kulttuuriympäristö.

 rk-3 - Paikallisesti merkittävä rakennettu kulttuuriympäristö, arvojen ydinalue


 rk-4 - Paikallisesti merkittävä rakennettu kulttuuriympäristö, arvojen tukialue


## Luonnonarvojen suojele

 SL - Luonnonsuojelukohde (alle 1 ha)

 SL-1 - Uusi luonnonsuojelukohde (alle 1 ha)

 S-2 - Suojelukohde. Luonnonsuojelulain 47 §:n perusteella suojeeltu uhanalaisen eliölajin esiintymispaikka.


 SL - Luonnonsuojelualue (perustettu)

 SL-1 - Alue, joka on tarkoitus perustaa luonnonsuojelualueeksi.


## Luontoinventointien muut arvokohteet

 luo-2 - luonnon monimuotoisuuden kannalta tärkeä alue

 luo-3 - luonnon monimuotoisuuden kannalta tärkeä alue

 luv - luonnonarvojen vaalimisen kannalta arvokas alue

## Muita aluiden ominaisuusmerkintöjä

 Natura 2000 verkostoon kuuluva tai ehdotettu alue


 Arvokas harjualue tai muu geologinen muodostuma

 Alue, jolla sijaitsee merkittäviä kiviainesvarantoja

 Ympäristöhäiriöt: meluntorjuntatarve

## Pohjakarttatasoja

 Pelto

 Vesialue

 Kiinteistörajat 2018

 Maarekisterikylän raja