



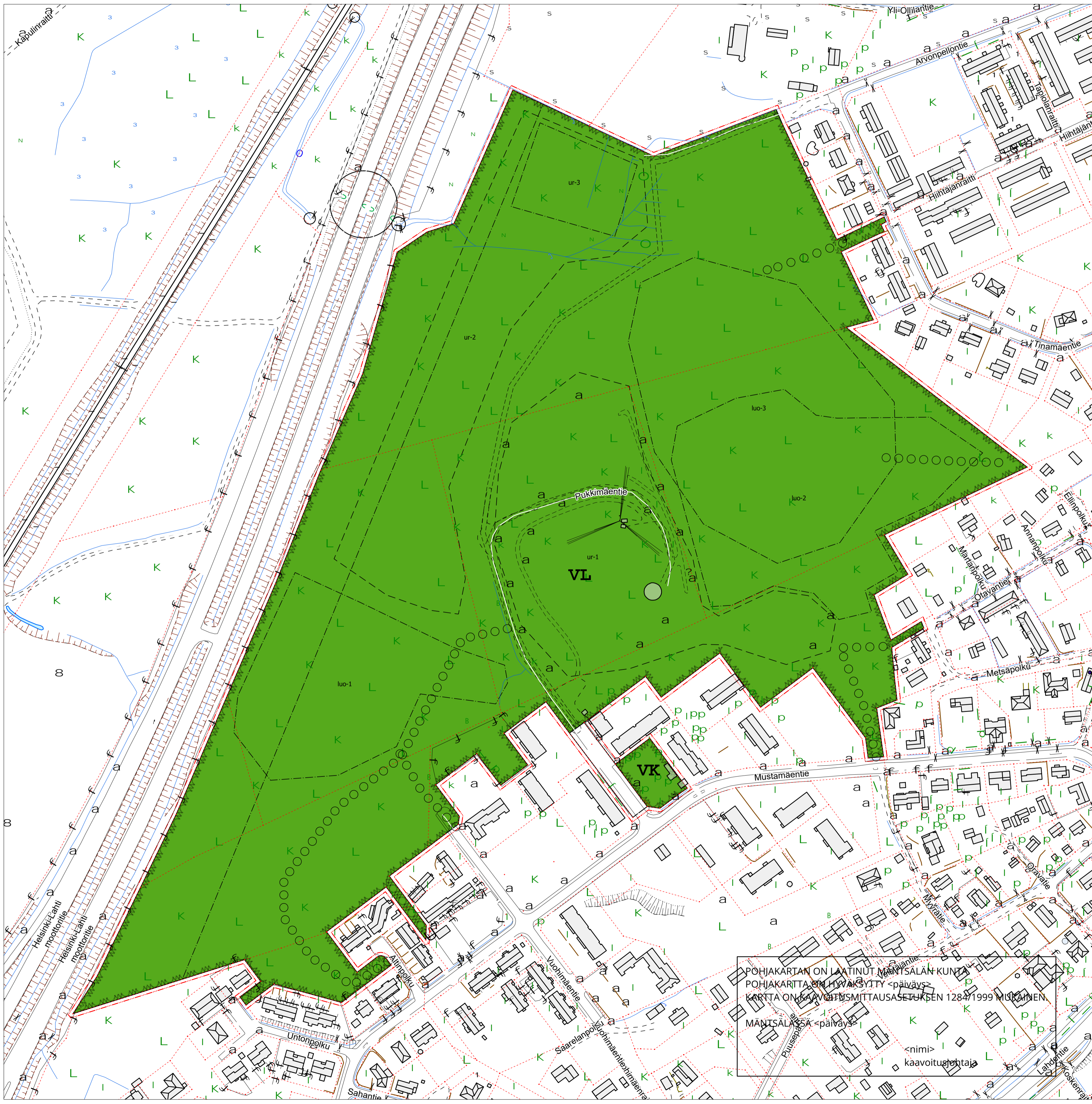
# MÄNTSÄLÄN KUNTA

Mustamäen metsän asemakaava

Luonnos 10.5.2021

1:2000

0255



Leikkipuisto, asukaspuisto



Lähivirkistysalue, taajamametsä

Alueen puusto tulee pitää monimuotoisena jatkuvan kasvatuksen periaattein, jossa metsä on aina puustoinen, siinä on rakenteellista vaihtelua ja metsä uudistuu luontaisesti.



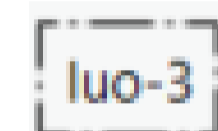
Luonnon monimuotoisuuden kannalta erityisen tärkeä alue. Mustamäen noro ja lähimetsä.

Alueella oleva luonnontilainen noro ja ympäröivä luonnontilainen metsä on säilytettävä.



Luonnon monimuotoisuuden kannalta erityisen tärkeä alue. Meijerinpellon metsä.

Alueella oleva luonnontilainen puusto on säilytettävä.



Luonnon monimuotoisuuden kannalta erityisen tärkeä alue. Terveysmetsä.

Alue varataan luonnontilaisen metsän kokemiseen ja havainnointiin. Alueen polut ja reitit tulee toteuttaa metsän monimuotoisuus säilyttäen. Alueella oleva luonnontilainen puusto on säilytettävä.



Urheilu- ja virkistyspalvelujen alue.

Alueelle saa sijoittaa häiriötä aiheuttamattomia liikunta- ja urheilutoimintoja, kuten latuja, polkuja ja pururatoja.



Urheilu- ja virkistyspalvelujen alue.

Alueelle voidaan sijoittaa laitteita, rakenteita ja toimintoja, jotka eivät aiheuta suurta räsäystä metsämaastolle ja luonnon olosuhteille eikä häiriötä muulle lähivirkistysalueen käytölle.



Urheilu- ja virkistyspalvelujen alue.

Alue varataan urheilupaikkarakentamiselle. Alueen rakentaminen edellyttää asemakaavatasoista suunnitelmaa.



Suojaviheralueeksi varattu alueen osa.

Alueen puusto tulee pitää monimuotoisena jatkuvan kasvatuksen periaattein melun, pölyn ja muiden haittojen torjumiseksi.



Ohjeellinen ulkoilureitti tai polku.

## MÄNTSÄLÄN KUNTA

Mustamäen metsän asemakaava

Luonnos 10.5.2021

kaavasuunnittelija Mari Niinistö

Luonnos nähtävillä <ajankohta>

Ehdotus nähtävillä <ajankohta>

Kaavatunnus

255

kaavoitusjohtaja Vesa Gummerus

Hyväksytty kunnanvaltuustossa  
{Hyväksymispäivä}

POHJAKARTAN ON LAATINUT MÄNTSÄLÄN KUNTA  
POHJAKARTTA ON HYVÄKSYTTY <päiväys>  
KARTTA ON KÄYTTÖSIIRTTÄMÄTÖN 1284/1999 MUSKAINEN

MÄNTSÄLÄSKA <päiväys>

<nimi>  
kaavoitusjohtaja