



Palvelu- ja johtamisjärjestelmä- uudistus

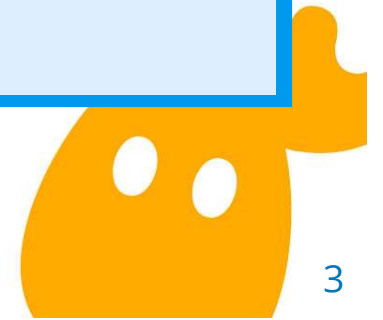
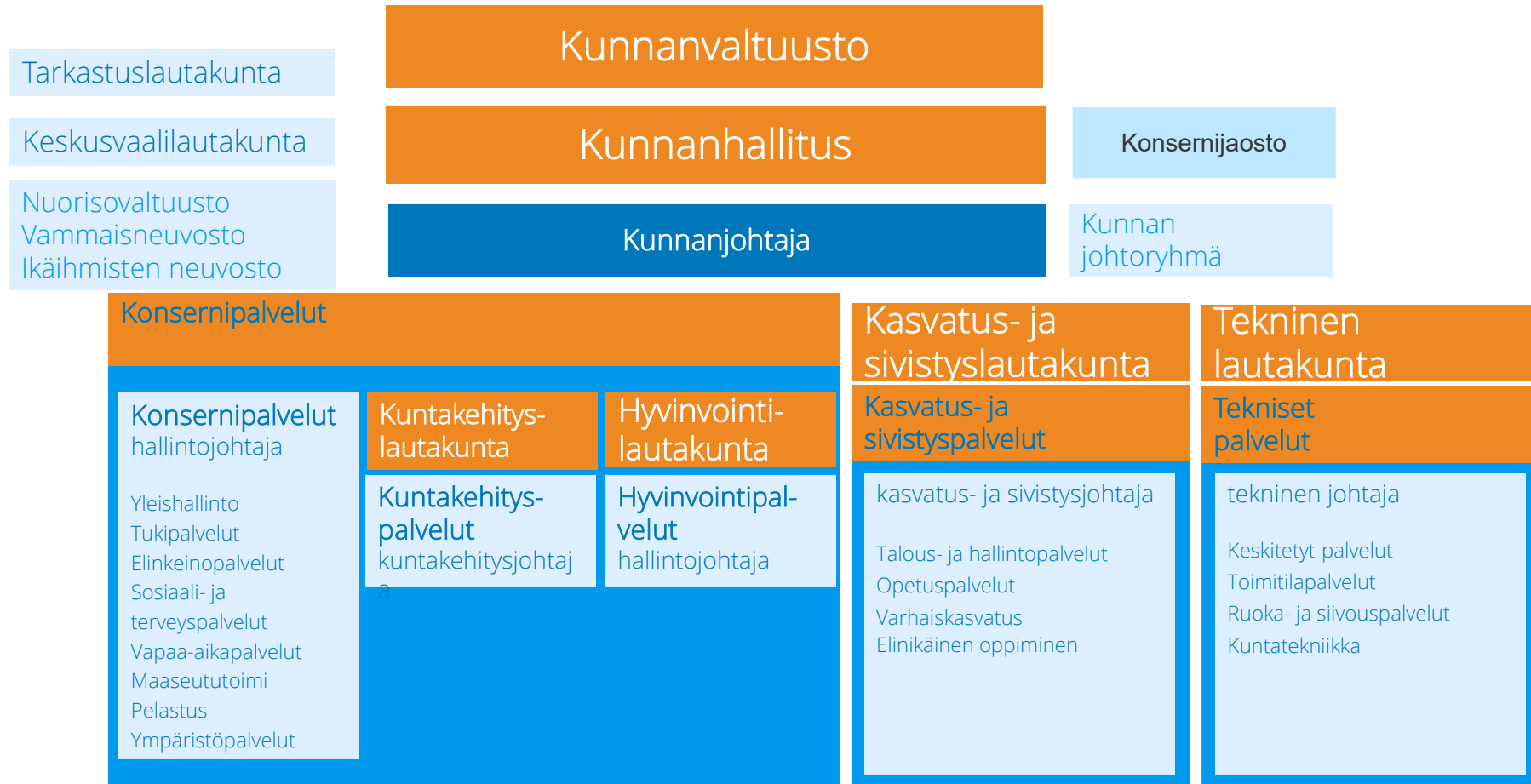
Organisaatio- ja johtamismalli 2021

LIITE 2

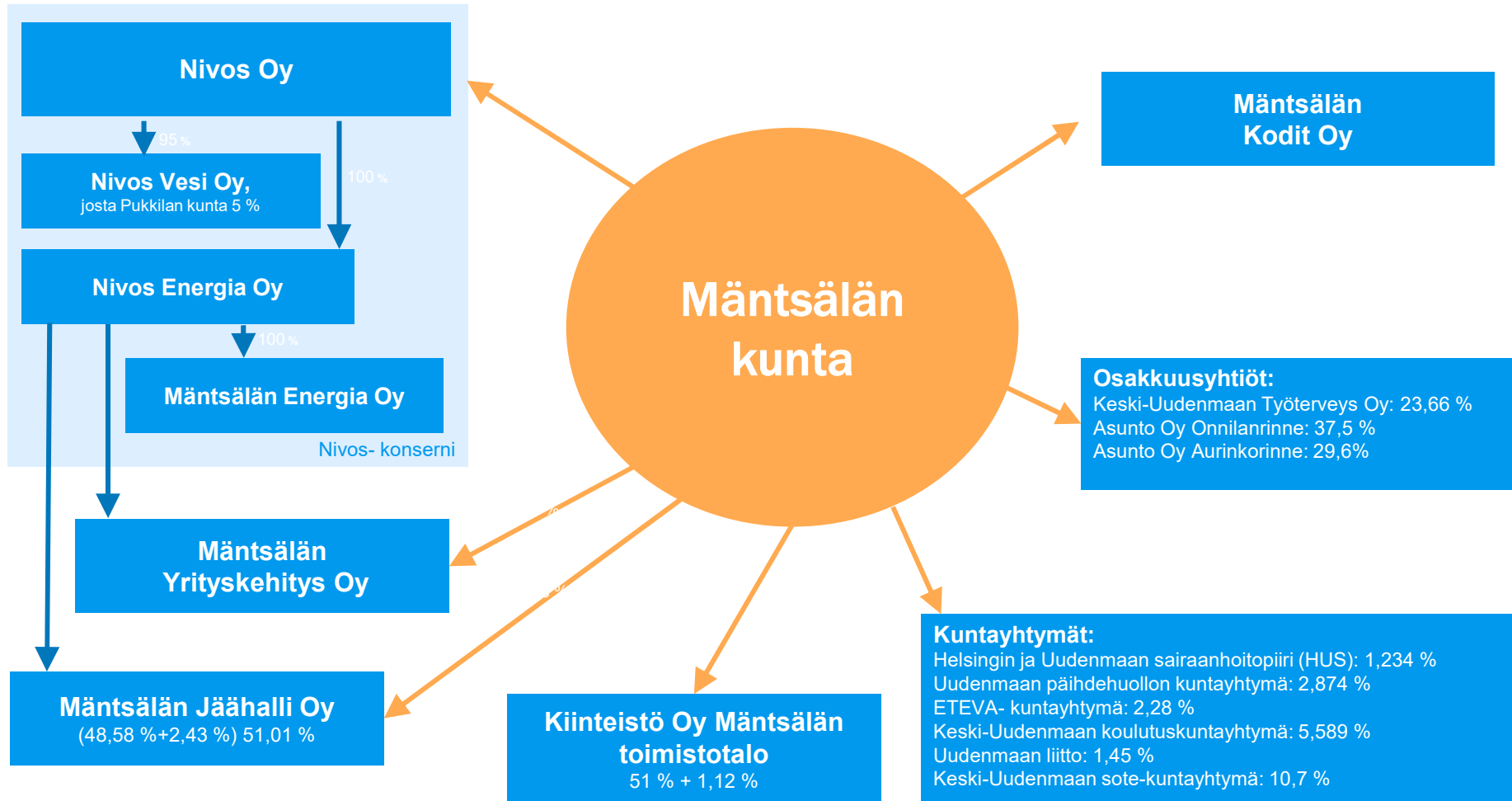


Organisaatio 2020





Mäntsälä



Henkilöstöorganisaatio- ja johtamismalli 2021

Esitys palvelualueet ja tulosaluejako



Tarkastuslautakunta

Keskusvaalilautakunta

Nuorisovaltuusto
Ikäihmisten ja vammaisneuvosto
Lapsi- ja perheasiainneuvosto

Kunnanvaltuusto

Kunnanhallitus

Hallintopalvelut	Sivistys- ja hyvinvointipalvelut		Elinvoimapalvelut	
	Sivistyslautakunta	Hyvinvointi- lautakunta	Elinvoima- lautakunta	Kuntakehitys- lautakunta
Palvelualuejohtaja Yleishallinto Tukipalvelut Tarkastustoimi Kuntayhtymäpalvelut (Sosiaali- ja terveys-, Pelastus- ja Ympäristöpalvelut)	Sivistyspalvelut	Hyvinvointipalvelut	Tekniset palvelut	Kuntakehitys- palvelut
	Palvelualuejohtaja Yhteiset palvelut Opetuspalvelut Varhaiskasvatus	Hyvinvoinnin- ja terveydenedistämisen ja elinikäisen oppimisen palvelut	Palvelualuejohtaja Yhteiset palvelut Toimitilapalvelut Ateria- ja puhtauspalvelut Kuntatekniikka Maaseututoimi	MAL- Maankäyttö-, asumis- ja liikennepalvelut

Keskeiset muutokset

- Toimialat muuttuvat palvelualueiksi, jolla viestitään kunnan perustehtävää; palvelutoimintaa ja elinvoiman turvaamista.
- Toimialajohtajat (kolme) muutetaan palvelualuejohtajiksi (virkanimike on eri)
- Nykyinen konsernipalvelut keskittyy hallintotoimintoihin, kuntayhtymien ohjaustehtäviin ja omistajaohjaukseen sekä viestintään ja markkinointiin
- Konsernipalvelujen ”palvelutoiminnat” siirretään osaksi muita palvelualueita seuraavasti;

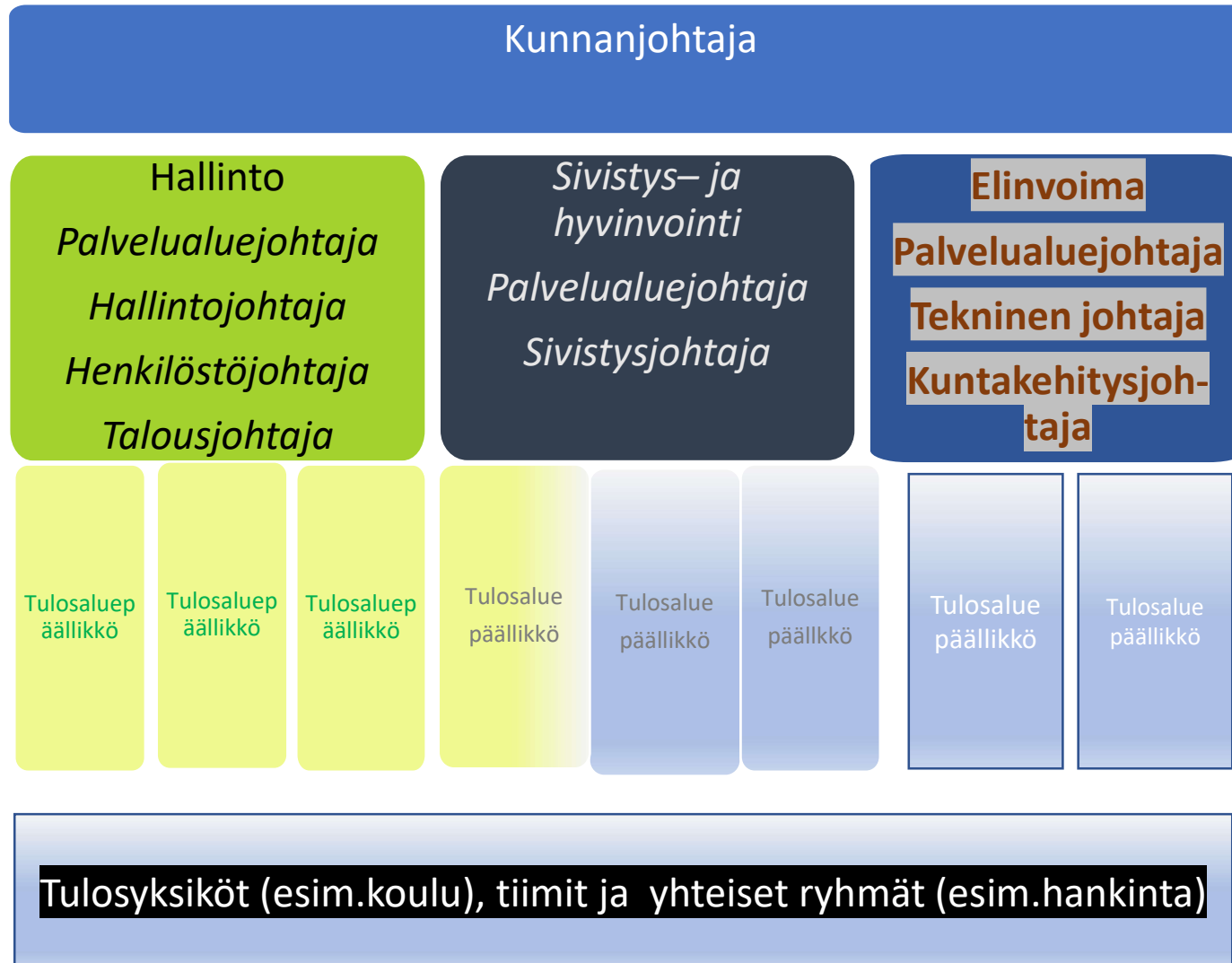
MAL- maankäyttö, asuminen ja liikenne muodostaa kokonaisuuden elinvoiman alla, myös maaseututoimi on osa elinvoimaa jatkossa.

Hyvinvoinnin- ja terveyden edistäminen ja vapaa-aikapalvelut siirtyvät hallinnosta osaksi sivistys- ja hyvinvointipalvelualueita

- Selkeytetään jakoa hallinnon keskitettyjen palvelujen ja muiden palvelualueiden hallinto- ja kehittämispalveluiden välillä (Talous, hallinto, Hr, IT, hankinnat, viestintä, asianhallinta)



Johtamisrakenne (nykyiset virat mainittu)



Palvelualueet

- Hallinto
- Sivistys- ja hyvinvointi ja
- Elinvoima

Seuraavilla kalvoilla henkilöstömäärät ja talousluvut on laskettu nykytilanteen ja nykytulosalueiden luvuilla (kun tehtävät on siirretty uusien palvelualueiden alle).



Palvelualue = Hallinto

Palvelualue = Hallinto	
Toimintatuotot	1 627 500
Toimintakulut	-5 684 620
Toimintakate	-4 057 120
Henkilöstö	22

Yleishallinto	
Toimintatuotot	1 460 000
Toimintakulut	-1 226 561
Toimintakate	233 439
Henkilöstö	2,2

Tukipalvelut	
Toimintatuotot	167 500
Toimintakulut	-4 427 368
Toimintakate	-4 259 868
Henkilöstö	19,8

Tarkastustoimi	
Toimintatuotot	
Toimintakulut	-30 691
Toimintakate	-30 691
Henkilöstö	0

Hallinto palvelualueella

Kuntayhtymäpalvelut

Palvelualue = Sosiaali- terveystoimet ja pelastus	
Toimintatuotot	0
Toimintakulut	-69 877 701
Toimintakate	-69 877 701
Henkilöstö	0

Sosiaali- ja terveystoimet	
Toimintatuotot	
Toimintakulut	-67 827 101
Toimintakate	-67 827 101
Henkilöstö	0

Pelastus	
Toimintatuotot	
Toimintakulut	-1 878 000
Toimintakate	-1 878 000
Henkilöstö	0

Keski-Uudenmaan ympäristök.	
Toimintatuotot	
Toimintakulut	-474 701
Toimintakate	-474 701
Henkilöstö	0

Palvelualue = Sivistys ja hyvinvointi

Sivistys ja hyvinvointi	
Toimintatuotot	3 044 407
Toimintakulut	-52 920 593
Toimintakate	-49 876 186
Henkilöstö	547,6

Sivistyksen ja hyvinvoinnin yhteiset	
Toimintatuotot	0
Toimintakulut	-664 021
Toimintakate	-664 021
Henkilöstö	7,9

Opetuspalvelut	
Toimintatuotot	1 472 340
Toimintakulut	-32 960 647
Toimintakate	-31 488 307
Henkilöstö	304,7

Varhaiskasvatuspalvelut	
Toimintatuotot	1 180 900
Toimintakulut	-15 913 485
Toimintakate	-14 732 585
Henkilöstö	206

Elinikäisen oppimisen ja hyvinvoinnin palvelut	
Toimintatuotot	391 167
Toimintakulut	-3 382 440
Toimintakate	-2 991 273
Henkilöstö	29

Palvelualue = Elinvoimapalvelut

Elinvoimapalvelut	
Toimintatuotot	25 433 532
Toimintakulut	-20 331 908
Toimintakate	5 101 624
Henkilöstö	168,6

Elinvoimapalvelujen yhteiset palvelut	
Toimintatuotot	286 000
Toimintakulut	-2 991 645
Toimintakate	-2 705 645
Henkilöstö	14

Maankäyttö, asuminen ja liikenne	
Toimintatuotot	1 199 000
Toimintakulut	-1 931 369
Toimintakate	-732 369
Henkilöstö	18

Toimitilapalvelut	
Toimintatuotot	17 412 954
Toimintakulut	-7 092 354
Toimintakate	10 320 600
Henkilöstö	23,5

Ateria- ja puhtauspalvelut	
Toimintatuotot	5 869 925
Toimintakulut	-5 270 775
Toimintakate	599 150
Henkilöstö	84

Kuntatekniikka	
Toimintatuotot	371 700
Toimintakulut	-2 645 206
Toimintakate	-2 273 506
Henkilöstö	23

Maaseutupalvelut	
Toimintatuotot	293 953,00
Toimintakulut	-400 559,00
Toimintakate	-106 606,00
Henkilöstö	6,1