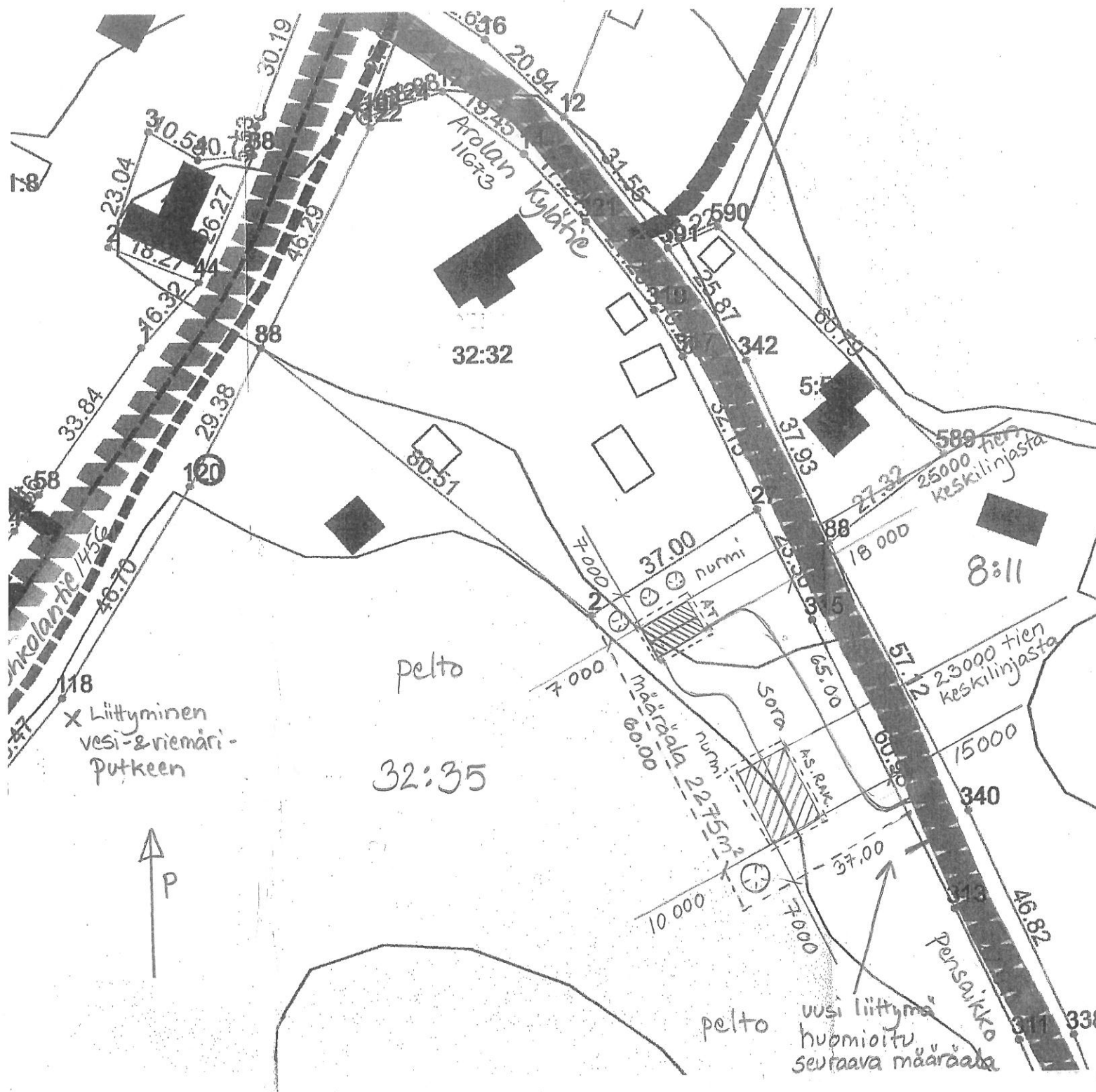


## ASEMAPIIRUSTUS



Mäkelä I RN:o 32:35  
Määräala noin 2275m<sup>2</sup>

| Rakennus       |      | Kerrosala         |
|----------------|------|-------------------|
| Asuinrak. mUSA | uusi | 200m <sup>2</sup> |
| Talusrakennus  | uusi | 100m <sup>2</sup> |
|                | yht. | 300m <sup>2</sup> |

| K.osa/Kylä                                    | Kortteli/Tila              | Tontti/R.no    | Viranomaisen arkistointimerkintöjä varten          |
|---|----------------------------|----------------|--|
| Ohkola  | Mäkelä I                   | määräala 32:35 |  |
| Rakennustoimenpide                            |                            |                | Piirustuslaji                                      |
| Uudisrakennus                                 |                            |                | Pääpiirustus                                       |
|   |                            |                | Juoks.n:o  |
|   |                            |                | 1  |
| Rakennuskohteen nimi ja osoite                |                            |                | Piirustuksen sisältö                               |
| Tontti Mäkelä I                               |                            |                | Asemapiirustus                                     |
| Arolan Kylätie                                |                            |                | Mittakaava   |
| 04530 Ohkola                                  |                            |                | suunnittelutarveratkaisuun                         |
|   |                            |                | 1:1000   |
| Suunnittelijan nimi, päiväys ja allekirjoitus |                            |                | Suunnitteluala, työn numero ja piirustuksen numero |
| Mty Mäki-Hemmilä                              |                            |                | Muutos   |
| Kivistönkulmantie 114                         |                            |                |  |
| 04530 Ohkola                                  |                            |                |  |
| 9.1.2021                                      | Janne Eerola, Lauri Eerola |                | ARK 1  |