

Mäntsälän yleiskaava 2050 Kehityskuvat

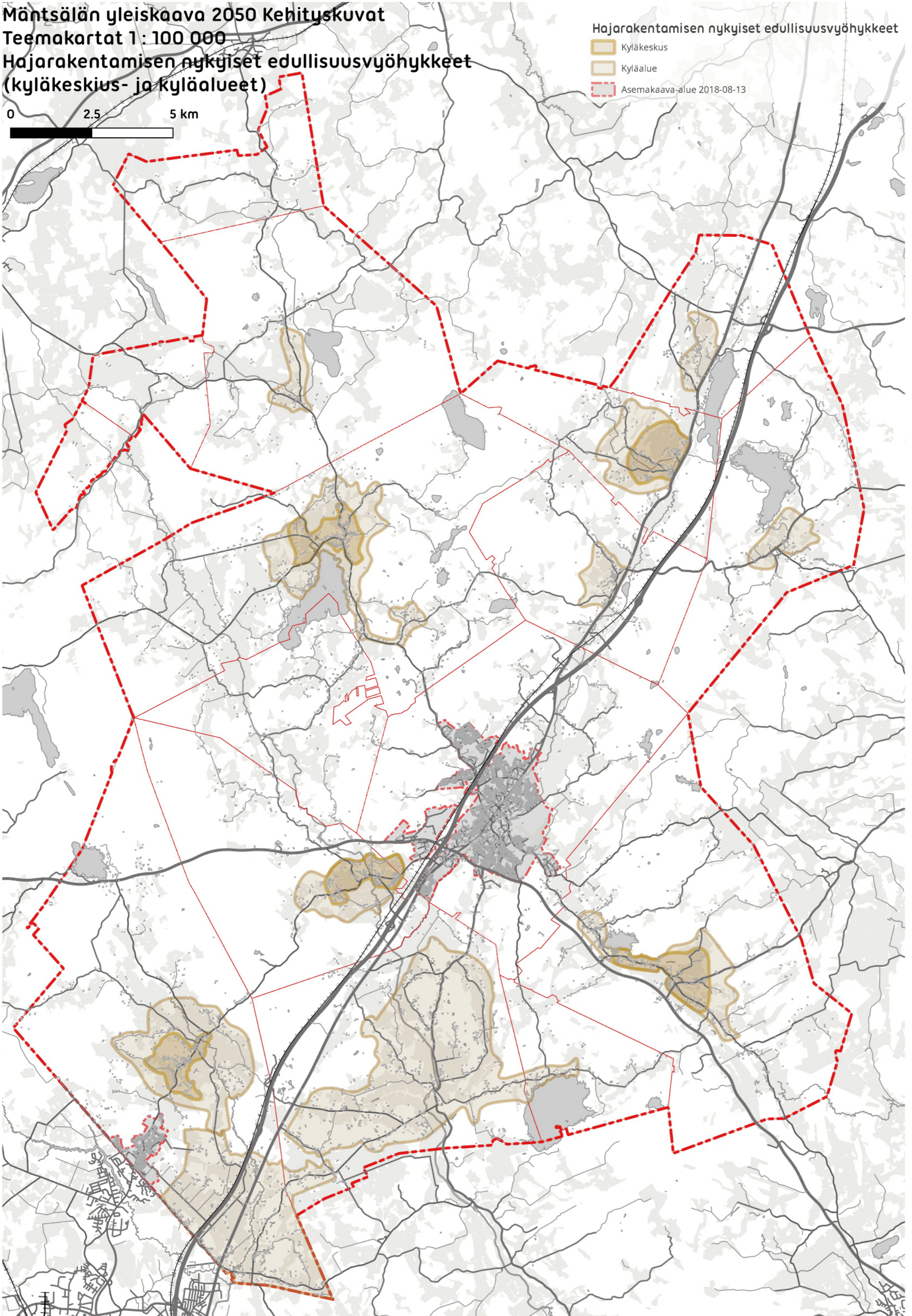
Teemakartat 1:100 000

Hajarakentamisen nykyiset edullisuusvyöhykkeet (kyläkeskus- ja kyläalueet)

0 2.5 5 km

Hajarakentamisen nykyiset edullisuusvyöhykkeet

- Kyläkeskus
- Kyläalue
- Asemakaava-alue 2018-08-13



Mäntsälän yleiskaava 2050 Kehityskuvat

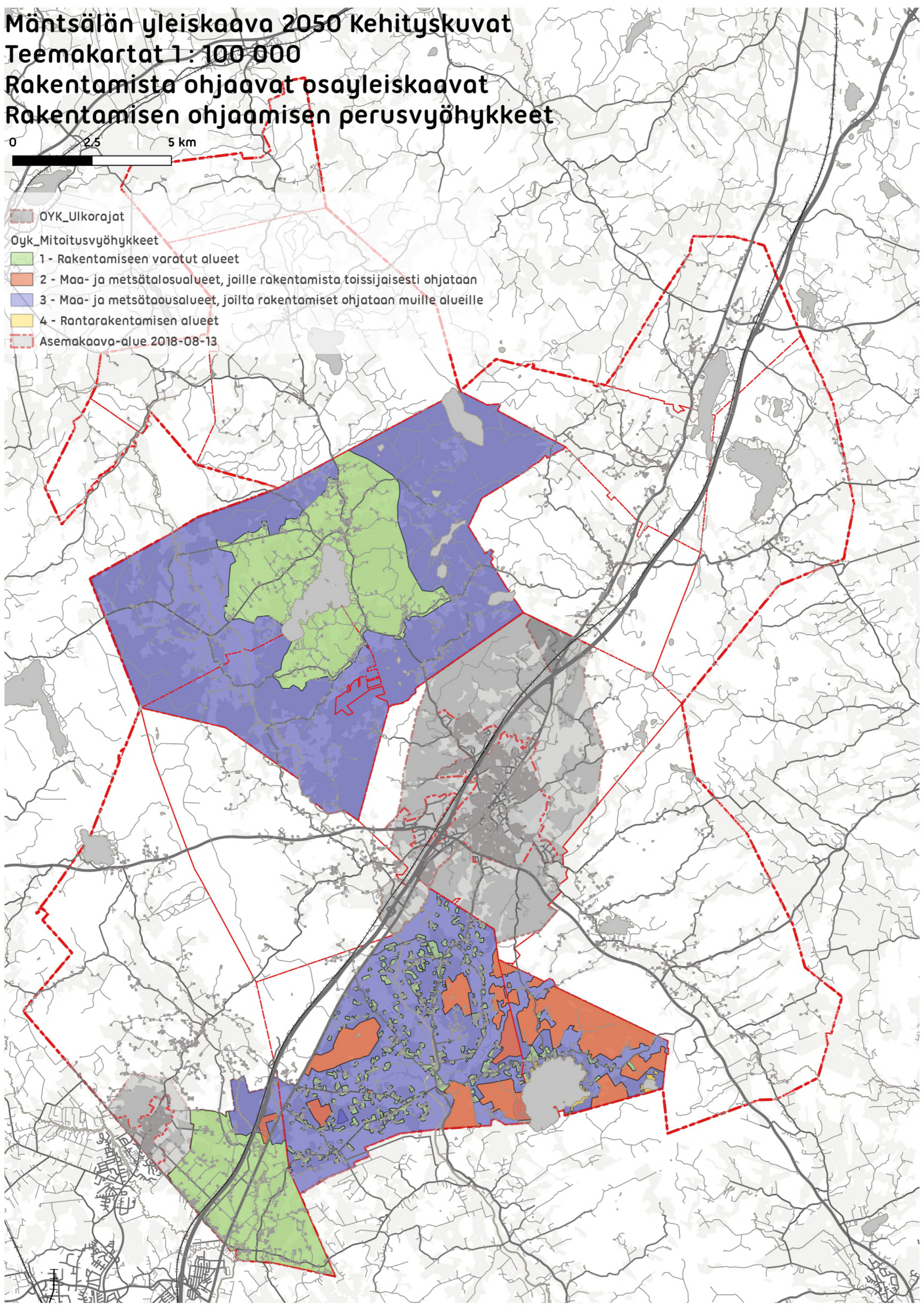
Teemakartat 1:100 000

Rakentamista ohjaavat osayleiskaavat

Rakentamisen ohjaamisen perusvyöhykkeet

0 2,5 5 km

- OYK_Ulkorajat
- Oyk_Mitoitusvyöhykkeet
- 1 - Rakentamiseen varatut alueet
- 2 - Maa- ja metsätalosualueet, joille rakentamista toissijaisesti ohjataan
- 3 - Maa- ja metsätaousalueet, joilta rakentamiset ohjataan muille alueille
- 4 - Rantarakentamisen alueet
- Asemakaava-alue 2018-08-13



Mäntsälän yleiskaava 2050 Kehityskuvat

Teemakartat 1:100 000

Rakentamista ohjaavat osayleiskaavat

Hajarakentamisen edullisuusvyöhykkeet (KV 2006)

0 2.5 5 km

Osayleiskaavojen ulkorajat

Rakentamista ohjaavien osayleiskaavojen ohjauksen kohdentuminen

1 - Rakentamiseen varatut alueet

2 - Maa- ja metsätalosalueet, joille rakentamista toissijaisesti ohjataan

3 - Maa- ja metsätaousalueet, joilta rakentamiset ohjataan muille alueille

4 - Rantarakentamisen alueet

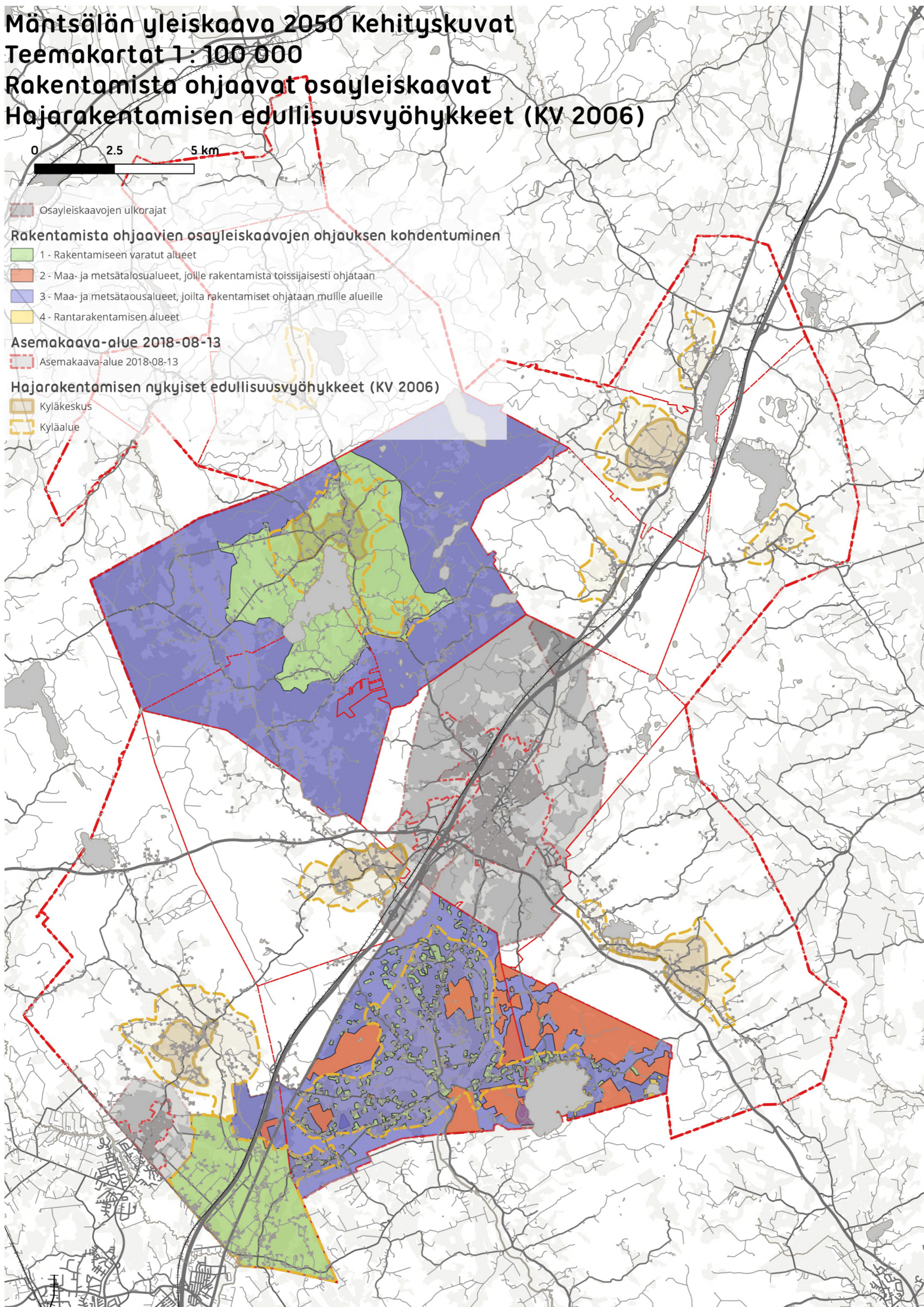
Asemakaava-alue 2018-08-13

Asemakaava-alue 2018-08-13

Hajarakentamisen nykyiset edullisuusvyöhykkeet (KV 2006)

Kyläkeskus

Kyläalue



Mäntsälän yleiskaava 2050 Kehityskuvat
Teemakartat 1:100 000
Pelkistetty esitys uudeksi kylärakenteeksi
(ydin- ja reuna-alueet)

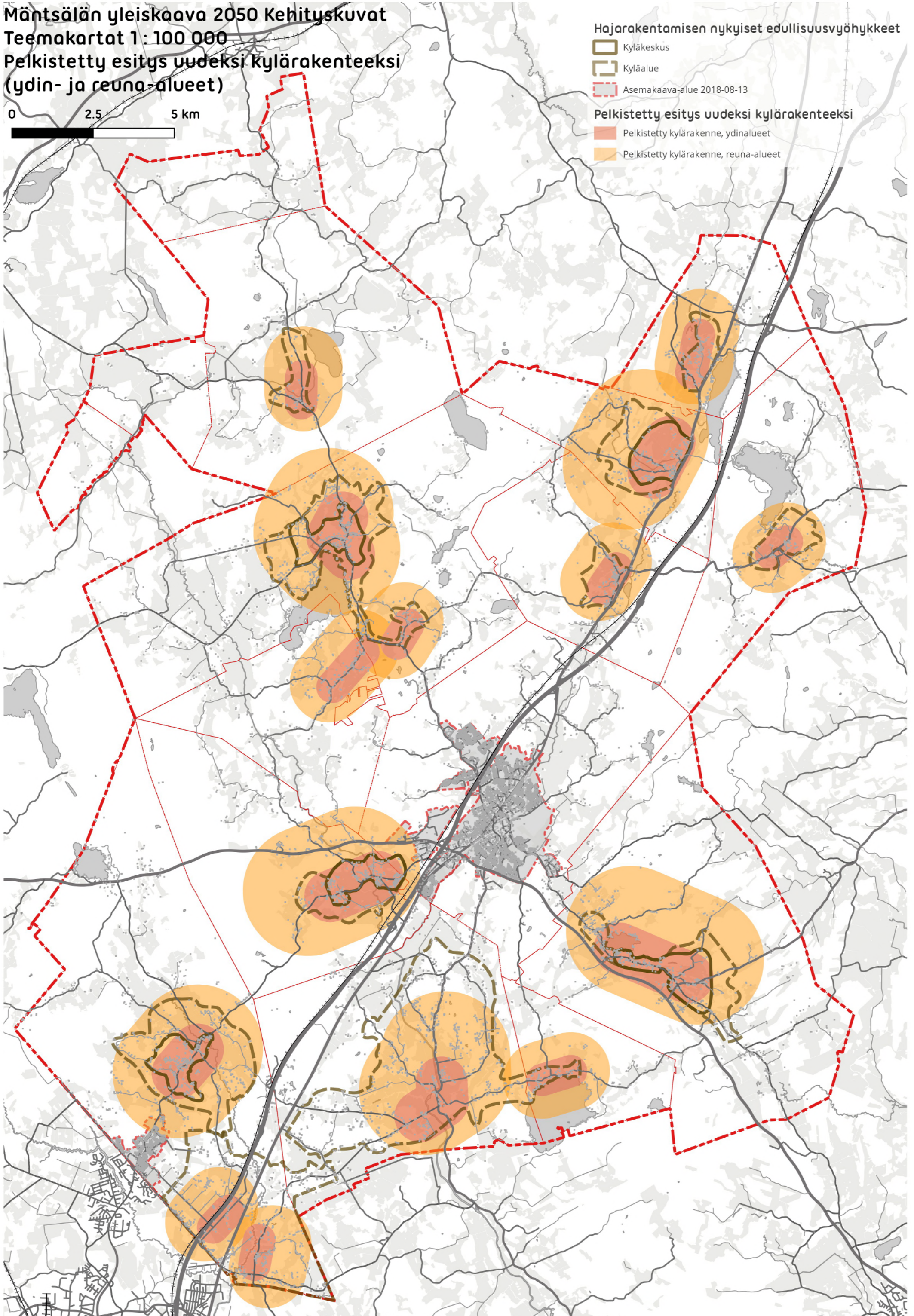
0 2.5 5 km

Hajarakentamisen nykyiset edullisuusvyöhykkeet

- Kyläkeskus
- Kyläalue
- Asemakaava-alue 2018-08-13

Pelkistetty esitys uudeksi kylärakenteeksi

- Pelkistetty kylärakenne, ydinalueet
- Pelkistetty kylärakenne, reuna-alueet



Mäntsälän yleiskaava 2050 Kehityskuvat
Teemakartat 1:100 000
Vaihtoehtotutkielma: kylätiet toissijaisena
haja-asutusalueen mitoitusvyöhykkeenä

0 2.5 5 km

Kylätiet toissijaisena mitoitusvyöhykkeenä

Kylätiet, 150m vaikutusvyöhyke

Kylätiet, 300m vaikutusvyöhyke

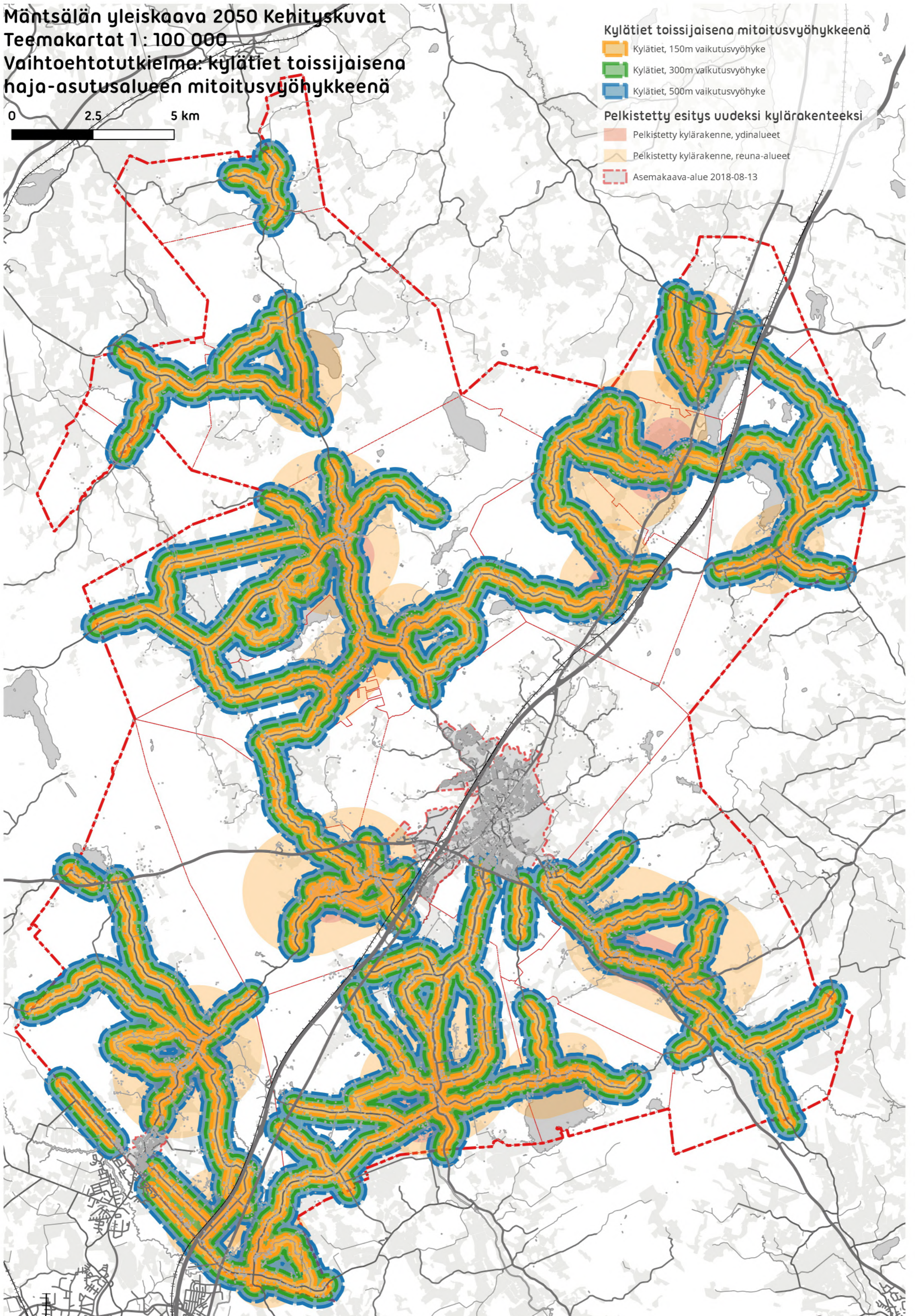
Kylätiet, 500m vaikutusvyöhyke

Pelkistetty esitys uudeksi kylärakenteeksi

Pelkistetty kylärakenne, ydinalueet

Pelkistetty kylärakenne, reuna-alueet

Asemakaava-alue 2018-08-13



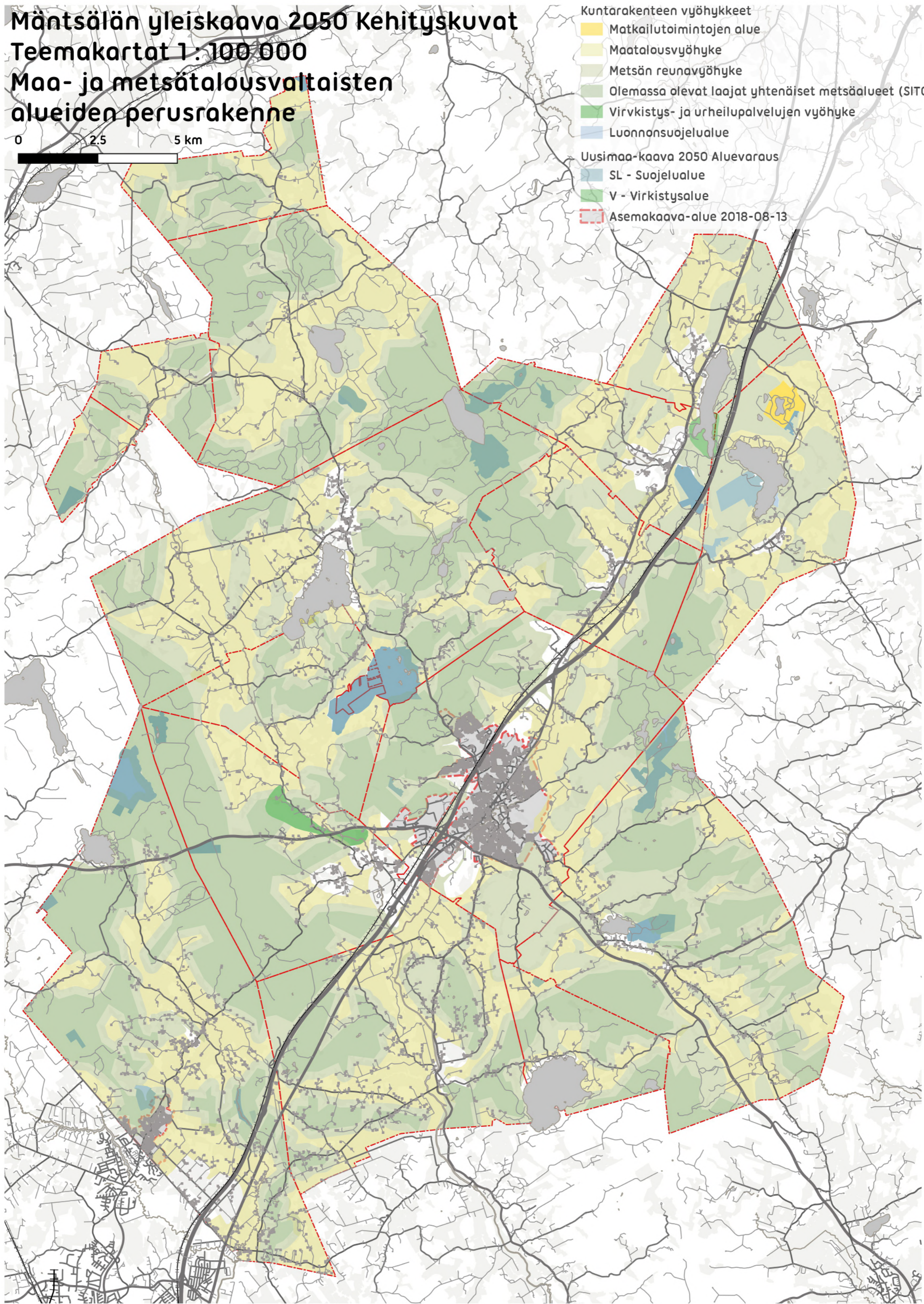
Mäntsälän yleiskaava 2050 Kehityskuvat

Teemakartat 1:100 000

Maa- ja metsätalousvaltaisten alueiden perusrakenne

0 2.5 5 km

- Kuntarakenteen vyöhykkeet
- Matkailutoimintojen alue
 - Maatalousvyöhyke
 - Metsän reunavyöhyke
 - Olemassa olevat laajat yhtenäiset metsäalueet (SITO)
 - Virkistys- ja urheilupalvelujen vyöhyke
 - Luonnonsuojelualue
- Uusimaa-kaava 2050 Aluevaraus
- SL - Suojelualue
 - V - Virkistysalue
- Asemakaava-alue 2018-08-13



Mäntsälän yleiskaava 2050 Kehityskuvat

Teemakartat 1 : 100 000

Uusimaa 2050- -maakuntakaavan ekologinen verkosto

0 2.5 5 km

Uusimaa-kaava_2050_E_Viivat

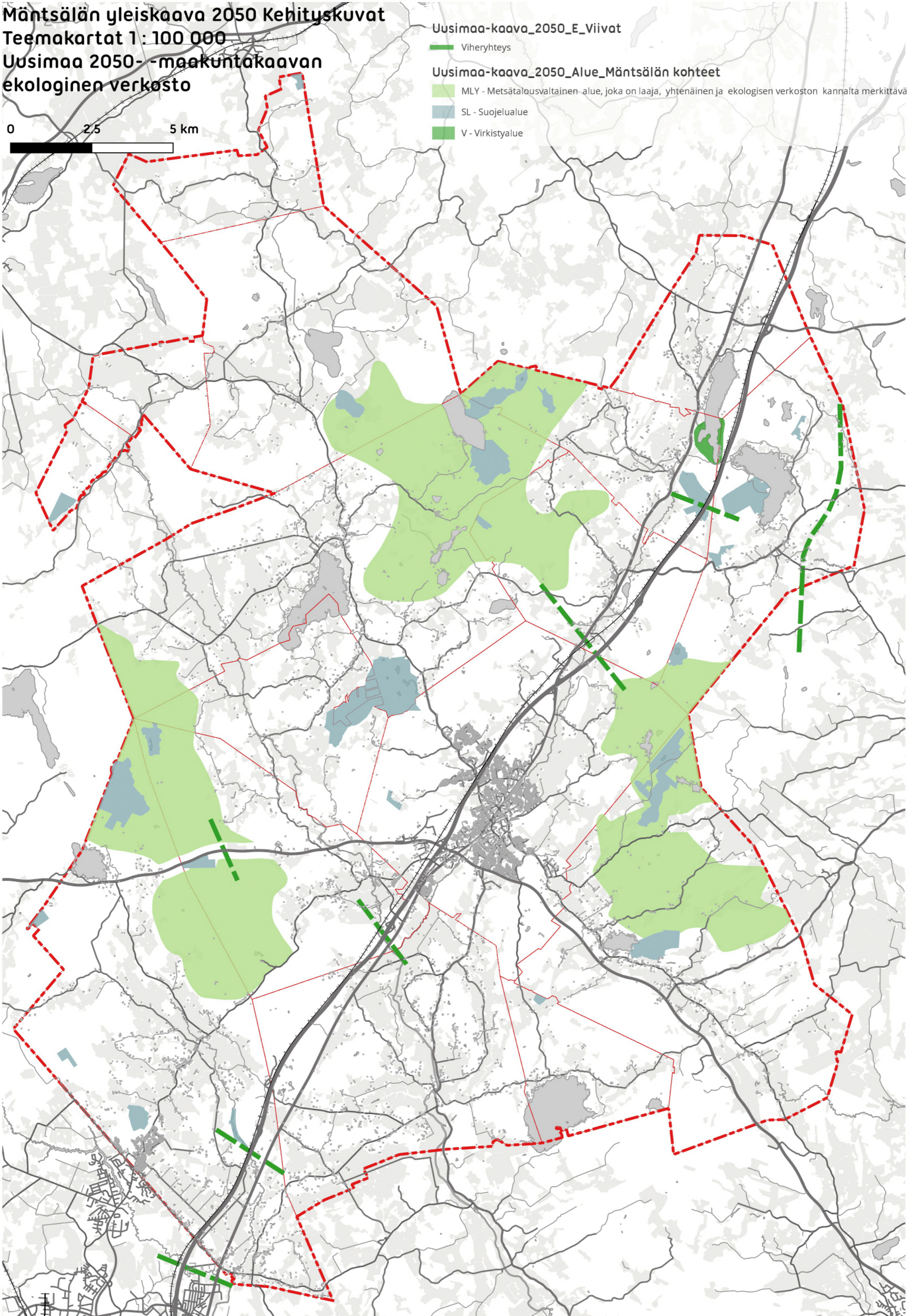
Viheryhteys

Uusimaa-kaava_2050_Alue_Mäntsälän kohteet

MLY - Metsätalousvaltainen alue, joka on laaja, yhtenäinen ja ekologisen verkoston kannalta merkittävä

SL - Suojelualue

V - Virkistysalue



Mäntsälän yleiskaava 2050 Kehityskuvat

Teemakartat 1:100 000

Luonnonsuojelualueet: perustetut, luonnonsuojeluohjelmat ja maakuntakaavan suojelualuevaraukset

0 2,5 5 km

Perustetut luonnonsuojelualueet ja luonnonsuojeluohjelmien alueet

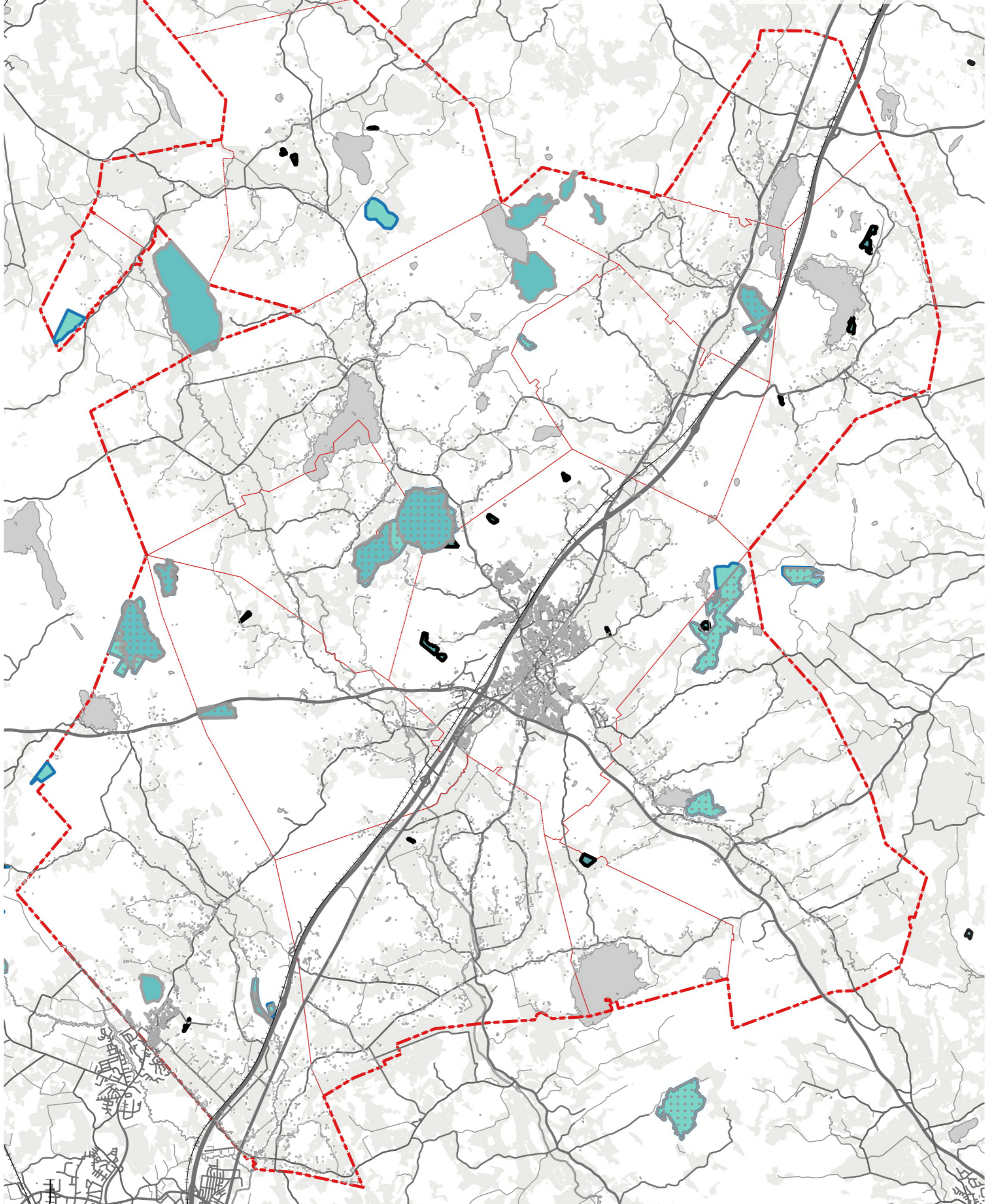
- Luonnonsuojelualueet valtion maalla (VSA)
- Yksityimaiden luonnonsuojelualueet (YSA)
- Soidensuojelun täydennysohjelman alueet
- Luonnonsuojeluohjelmien toteuttamattomat alueet

Maakuntakaavatilanne Aluevaraukset

- Luonnonsuojelualue

Maakuntakaavatilanne (ominaisuus)

- Alue, joka kuuluu tai jota ehdotetaan natura-verkostoon



Mäntsälän yleiskaava 2050 Kehityskuvat Teemakartat 1:100 000 Kiviainesvarannot ja niiden hyödyntäminen geologisesti arvokkat alueet ja pohjavesi

0 2,5 5 km

Pohjavesialueet (SYKE 2018-06-18)

Pohjavesialueet (SYKE 2018-06-18)

Inventoidut arvokkaat geologiset kohteet (SYKE)

Arvokkaat moreenimuodostumat

Arvokkaat kallioalueet

Voimassa olevat maa-ainesluvut

Kalliokiviaines

Sora ja hiekka

Kalliokiviainesvarannot (POSKI 2006)

Keskikova kiviaines

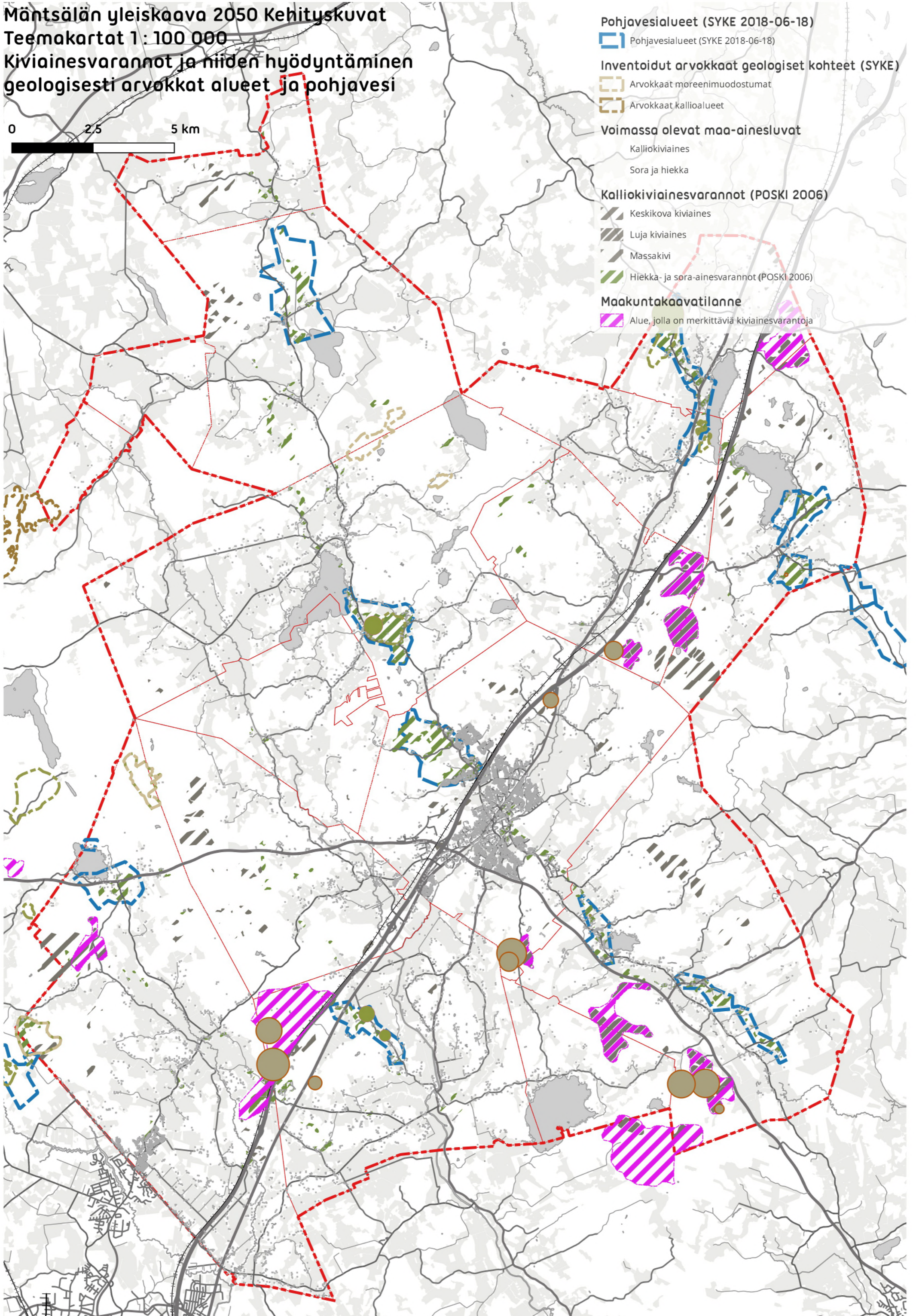
Luja kiviaines

Massakivi

Hiekka- ja sora-ainesvarannot (POSKI 2006)

Maakuntakaavatilanne

Alue, jolla on merkittäviä kiviainesvarantoja



Mäntsälän yleiskaava 2050 Kehityskuvat

Teemakartat 1:100 000

Rakennetut kulttuuriympäristöt, valtakunnallisesti, maakunnallisesti ja paikallisesti arvokkaat alueet

0 2,5 5 km

Maakuntakaavatilanne (vaihemaakuntakaavat)

Valtakunnallisesti merkittävä kulttuuriympäristö (RKY 2009)

Maakunnallisesti merkittävä kulttuuriympäristö

Mäntsälän yleiskaavan RKY-selvityksen avainkohteet 2020

RKY avainkohde

Täydentävä /itsenäinen kohde

