

Rakennuksia ja aluetta koskevista muutossuunnitelmista ja muutostoimenpiteistä tulee pyytää Museoviraston lausunto.

Asemakaava-alue kuuluu kokonaisuudessaan "Valtakunnallisesti merkittävät rakennetut kulttuuriympäristöt (PKY 2009), Mäntsälän kirkonmäki" alueeseen. Alueiden käytössä on varmistettava, että valtakunnallisesti merkittävät kulttuuriympäristöjen arvot säilyvät. Kulttuuriympäristöä ovat kulttuurimaisemat, rakennettu kulttuuriympäristö ja muinaisjäännökset.

Mäntsälän kartanon rakennusalueeseen (SK) rakennukset ovat suojeltuja. Rakennuksia eisa purkaa. Rakennukset ovat historiallisesti kulttuurihistoriallisesti sekä kaupunki- tai kyläkuvan kannalta arvokkaita, niiden ominaispiirteet tulee korjautaa ja muutostöissä säilyttää. Julkisivukorjauksissa tulee käyttää alkuperäisiä tai niitä vastaavia materiaaleja.

Autopaikkojen vähimmäismäärät:  
 -Asunnot: 1 ap/90 k-m<sup>2</sup>.  
 -Toimistot: 1ap/100 k-m<sup>2</sup>.  
 -Liiketilat: 1ap/70 k-m<sup>2</sup>.  
 -Palvelut: 1ap/100 k-m<sup>2</sup>.

Rakennuslupa-asiakirjoihin tulee liittää miljö- ja vihersuunnitelma:  
 - Jalankukureitit, autopaikoitus ja ajotiet tontilla sekä liittymä- ja näkemäalueet.  
 - Pihan osa-alueiden käyttötarkoitus ja tilallinen jäsentely (kulkureitit, oleskelu, jätehuolto sekä laajalle näkyvä, rajattu, yleinen, yksityinen pihan osa).  
 - Maan pintamateriaalit, kasvillisuus (kiveys, laatoitus, asfaltti, sora, nurmi), sekä istutukset ja hoitotapa (puut, pensaat, rakenteet).  
 - Aidat ja rajaavat rakenteet (korkeus, materiaalit ja tyyppikuvat).  
 - Rakennusten ja pihojen yleis- ja kohdevalaistus sekä turvallisuuden huomiointi.

# MÄNTSÄLÄ

KARTANONMETSÄ ASEMAKAAVA  
KORTTELIT 500 OSA JA 521 LUONNOS 12.03.2020

Kaavoittaja Viran puolesta

Tapio Sijfors asemakaava-asiantuntija  
Luonnos nähtävillä 00.00.-00.00.2020  
Ehdotus nähtävillä 00.00.-00.00.2020

## ASEMAKAAVAMERKINNÄT JA -MÄÄRÄYKSET:

SK

VP-1

---

---

521

HERLEVIN

1000

II

1/2kll

aj

map

kp

Mäntsälän kartanon rakennusalue. Alueelle saa rakentaa suojelun kannalta tarpeellisia rakennuksia, korjata olemassa olevia suojelun edellyttämällä tavalla sekä hoitaa ympäristöä. Kirkonmäen puisto. Alue tulee säilyttää metsäpuistona.

3 metriä kaava-alueen rajan ulkopuolella oleva viiva.

Korttelin, korttelinosan ja alueen raja.

Osa-alueen raja.

Ohjeellinen alueen tai osa-alueen raja.

Ohjeellinen tontin/rakennuspaikan raja.

Poikkiviiva osoittaa rajan sen puolen, johon merkintä kohdistuu.

Korttelin numero.

Ohjeellisen tontin/rakennuspaikan numero.

Kadun, tien, katuaukion, torin, puiston tai muun yleisen alueen nimi. Katu.

Yleiselle jalankululle varattu alueen osa.

Rakennusoikeus kerrosalaneliömetreinä.

Roomalainen numero osoittaa rakennusten, rakennuksen taisen osan suurimman sallitun kerrosluvun.

Murtoluku roomalaisen numeron edessä osoittaa, kuinka suuren osan rakennuksen suurimman kerroksen alasta kellarin tasolla saa käyttää kerrosalaan laskettavaksi tilaksi.

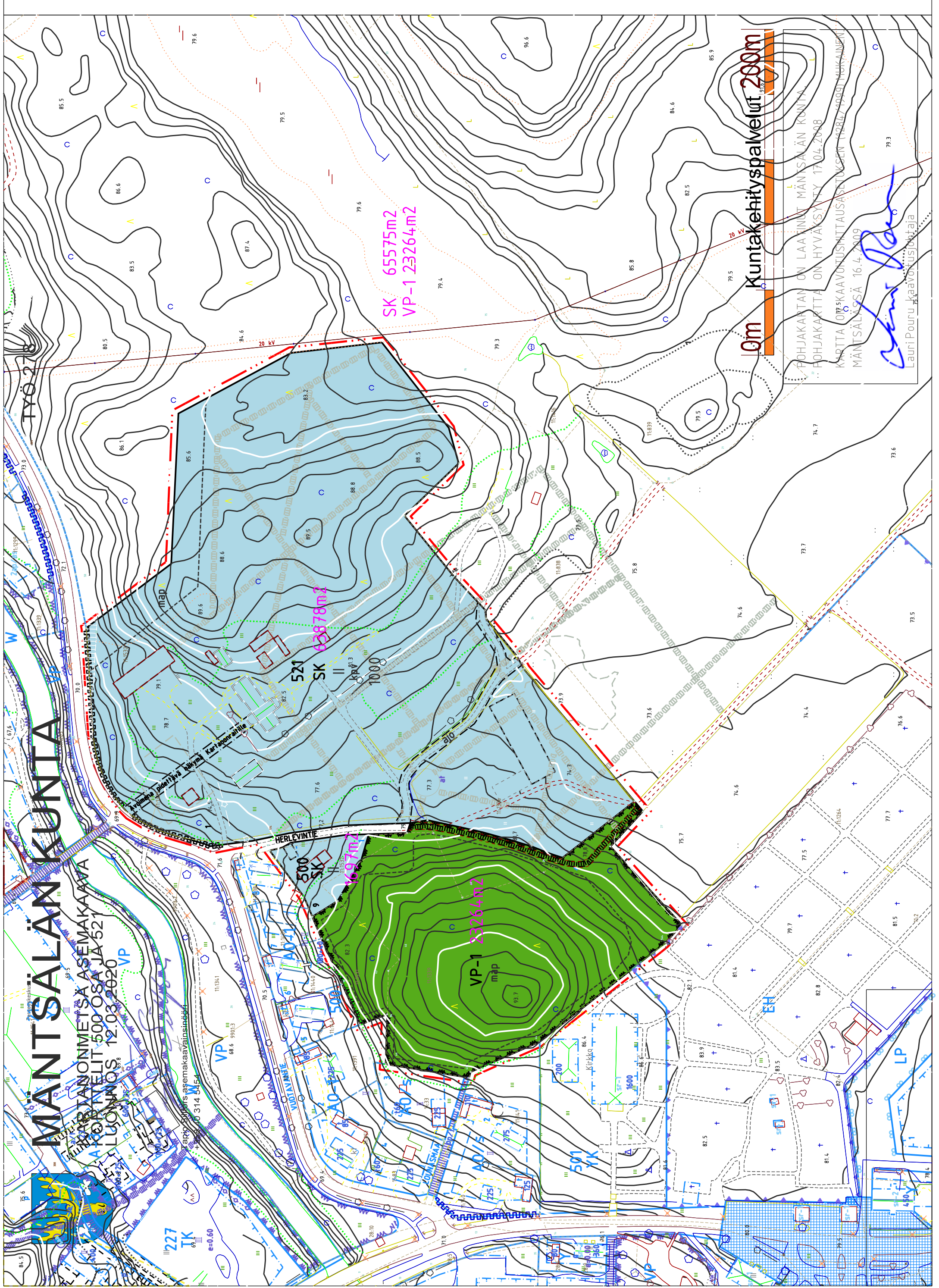
Ohjeellinen rakennusala.

Katualueen rajan osa, jonka kohdalta eisa järjestää ajoneuvoliittymää.

Ajoyhteys.

Alue joka on vajattu maisemapuustolle, jonka tarkoituksena on suojata Kirkonmäen näkymää ja silhuettia.

Kartanon pihan ja puutarhan kokonaisuus. Uudistamisessa tulee pyrkiä palauttamaan alkuperäistä ja/tai historiallisia vaiheita ja niihin liittyvää alueen tilallista rakennetta.



10m Kuntakehityspalvelut 200m

POHJAKARTAN OVI LAAJENNETTAMAN KUNNAN  
POHJAKARTTA ON HYVÄKSYNTY 17.04.2018  
KARTTA OVIKAAVUUSLUPAUSKIRJAN KÄYTTÖTAVALLI  
MÄNTSÄLÄSSÄ 16.4.2019  
Lauri Pouri, kaavoitusjohtaja