

UIMAHALLI SIJAINIVAIHTOEHDOT JA VERTAILU



Toimivuus

- + Yksi liikuntapalvelujen yhtiö, jää- ja uimahalli
- + Liikuntapalvelut keskittyvät kokonaisuudeksi
- + Uimahalli parhaalla paikalla puistossa

1) JÄÄHALLI / MONITOIMITALO

Edut - haitat

- + Valmis ympäristö
- + Täydentyy jäähallin kahviolla, kokous- ja liikuntatiloilla
- + Hyvä saavutettavuus / päätie
- + Ei aiheuta naapurihäiriötä
- + Toteuttaminen nopea

⇒ **ERINOMAINEN**

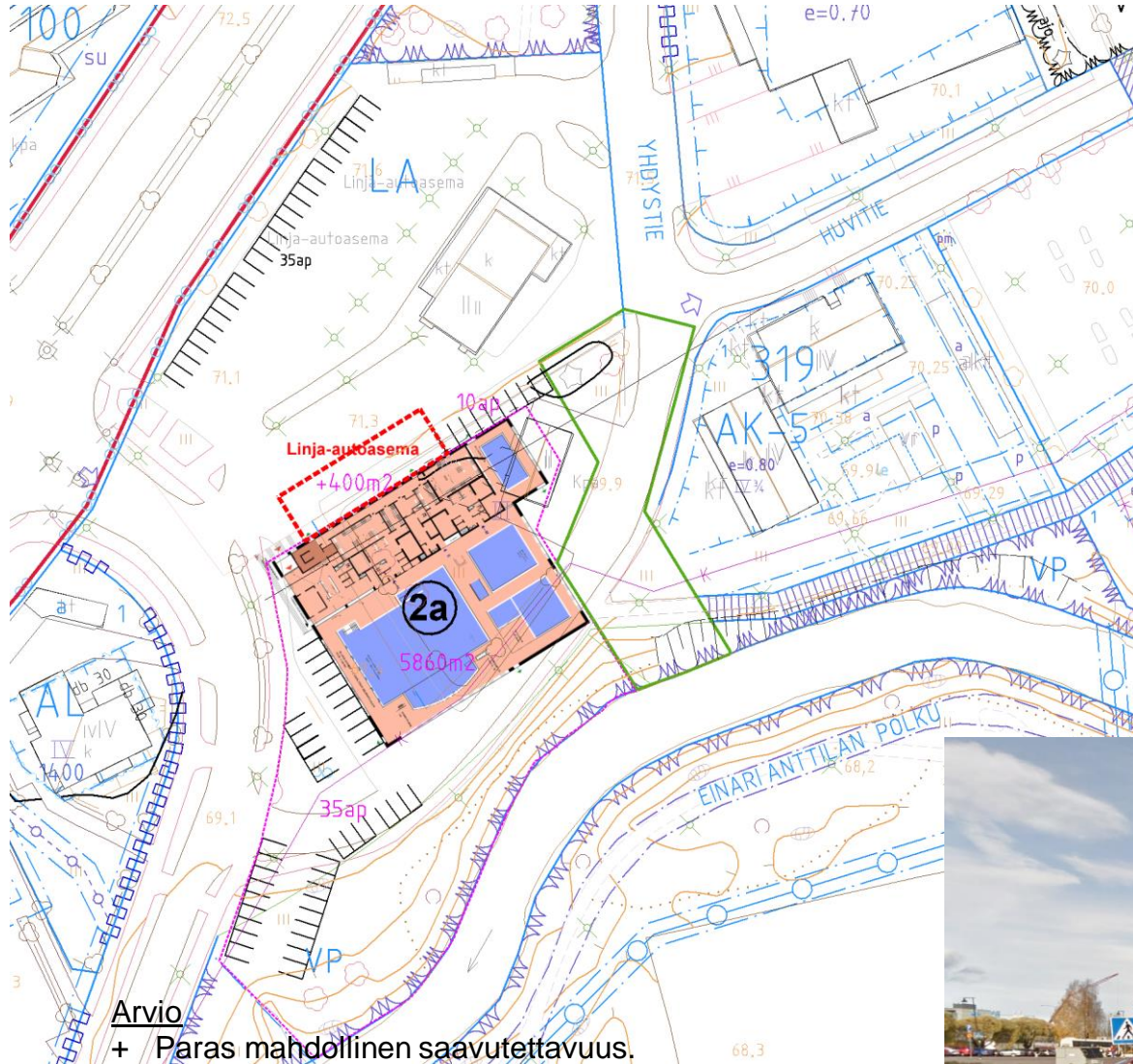
Tuotot - kustannukset:

- + Kulkukustannukset pienet
- + Energian käyttö jäähalli ⇔ uimahalli
- + Huolto yhdessä jäähallin kanssa
- + Henkilökunnan sosiaalitytöt, ruokailu
- + Pysäköintipaikat rinnakkaiskäyttö
- Rakentaminen kallista (savikko)?





UIMAHALLI SIJAINIVAIHTOEHDOT JA VERTAILU



Arvio

- + Paras mahdollinen saavutettavuus.
- + Tukee keskustan kauppiaita ja viihtyisyyttä
- + Kunnallistekniset verkostot ovat valmiina.
- + Pysäköintitilat rinnakkaiskäyttöön.
- Rakennettava erillisenä.

2a) LINJA-AUTOASEMA

Edut - haitat

- + Valmis ympäristö
- + Joki ja sijainti ydinkeskustassa
- + Erinomainen saavutettavuus / LA
- + Ei aiheuta naapurihäiriöitä
- + Linja-autoaseman kenttä ennallaan
- + Mahdollistaa jatkohankkeen
- Tarvitsee kaupallisen hankkeen

Tuotot - kustannukset:

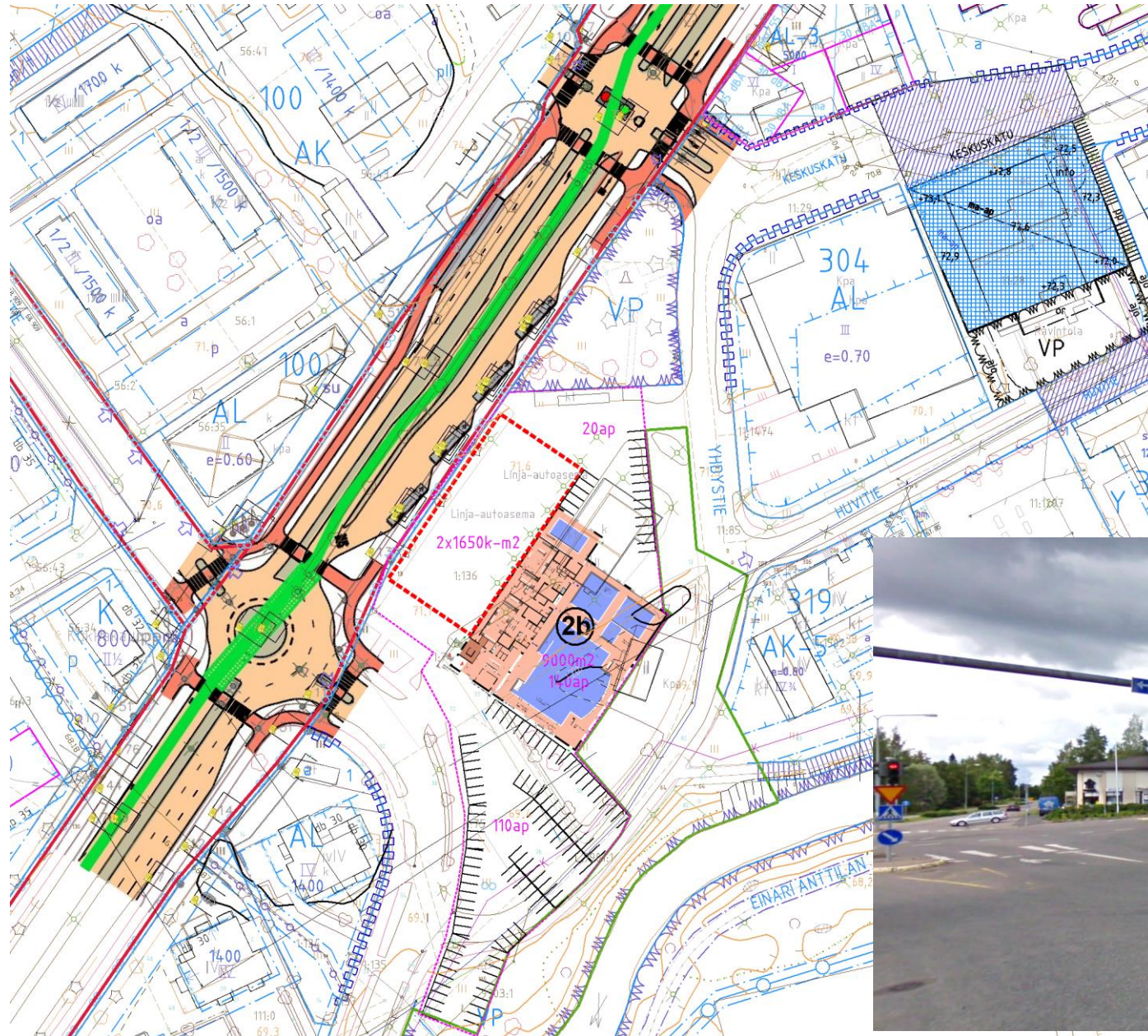
- + Keskustan kaupallinen vauhditus
- Huolto erikseen
- Rakentaminen kallista (savikko)?

⇒ ERINOMAINEN



UIMAHALLI SIJAINIVAIHTOEHDOT JA VERTAILU

2b) LINJA-AUTOASEMA



Edut - haitat

- + Joki ja sijainti ydinkeskustassa
- + Erinomainen saavutettavuus / LA
- Tarvitsee kaupallisen hankkeen
- Uudet Linja-autolaiturit M140

Tuotot - kustannukset:

- + Keskustan kaupallinen vauhditus
- Linja-autoaseman laiturialueen uudelleen rakentaminen MT140 varten tai muualle
- Huolto erillisenä

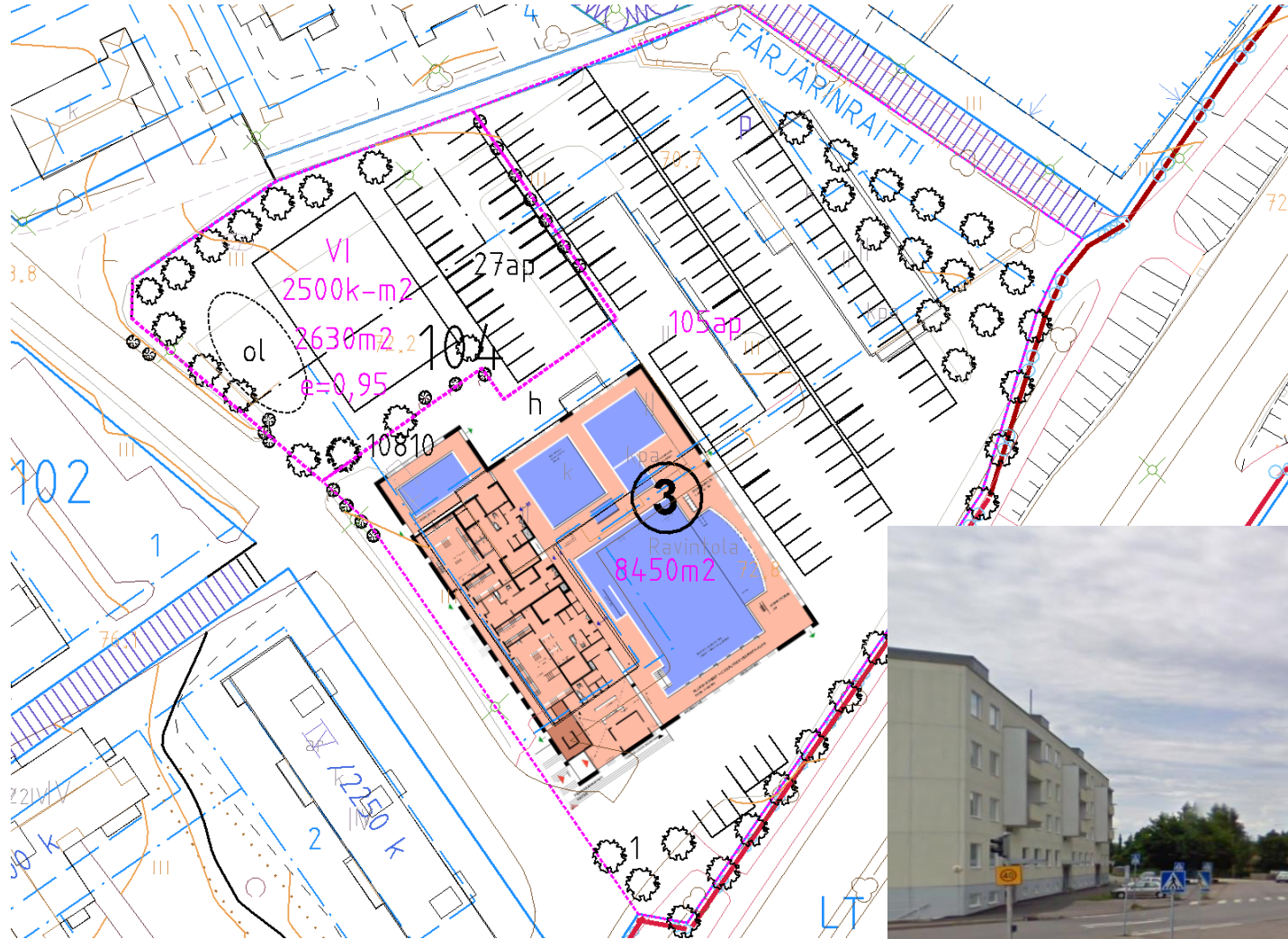
Arvio

- + Paras mahdollinen saavutettavuus.
- + Tukee keskustan kauppvoja ja viihtyisyyttä
- Tarvitsee kaupallisen veturiyrittäjän
- Rakennettava erillisenä.

⇒ **ERINOMAINEN**



UIMAHALLI SIJAINIVAIHTOEHDOT JA VERTAILU



3) OSUUSTIE 1

Edut - haitat

- + Valmis tekniikka
- Kunta ei omista aluetta

Tuotot - kustannukset:

- + Keskustan kaupallinen vauhditus
- Erillinen hanke

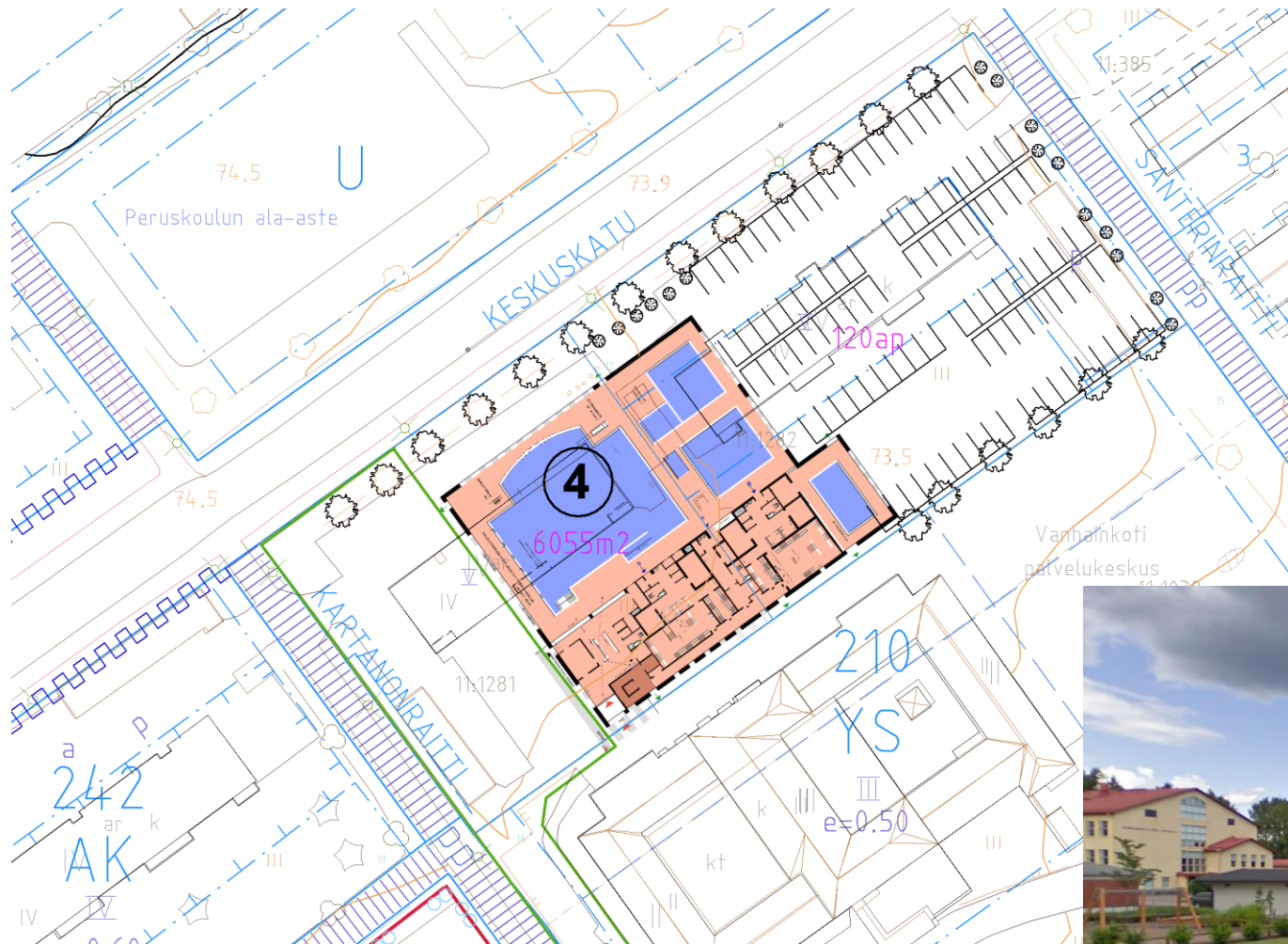
⇒ **ERINOMAINEN**

Arvio

- + Paras mahdollinen saavutettavuus.
- + Tukee keskustan kaupallisia toimintoja ja viihtyisyyttä
- + Pysäköintitilat, rinnakkaiskäyttö on.
- Tarvitsee kaupallisen veturiyrityksen



UIMAHALLI SIJAINIVAIHTOEHDOT JA VERTAILU



4) KESKUSKATU 17-19

Edut - haitat

- + Valmis ympäristö
- + Sijainti ydinkeskustassa
- + Hyvä saavutettavuus
- + Lähellä senioreiden kerrostaloja

Tuotot - kustannukset:

- + Keskustan kaupallinen vauhditus
- + Huolto yhdessä Kotokartano

Arvio

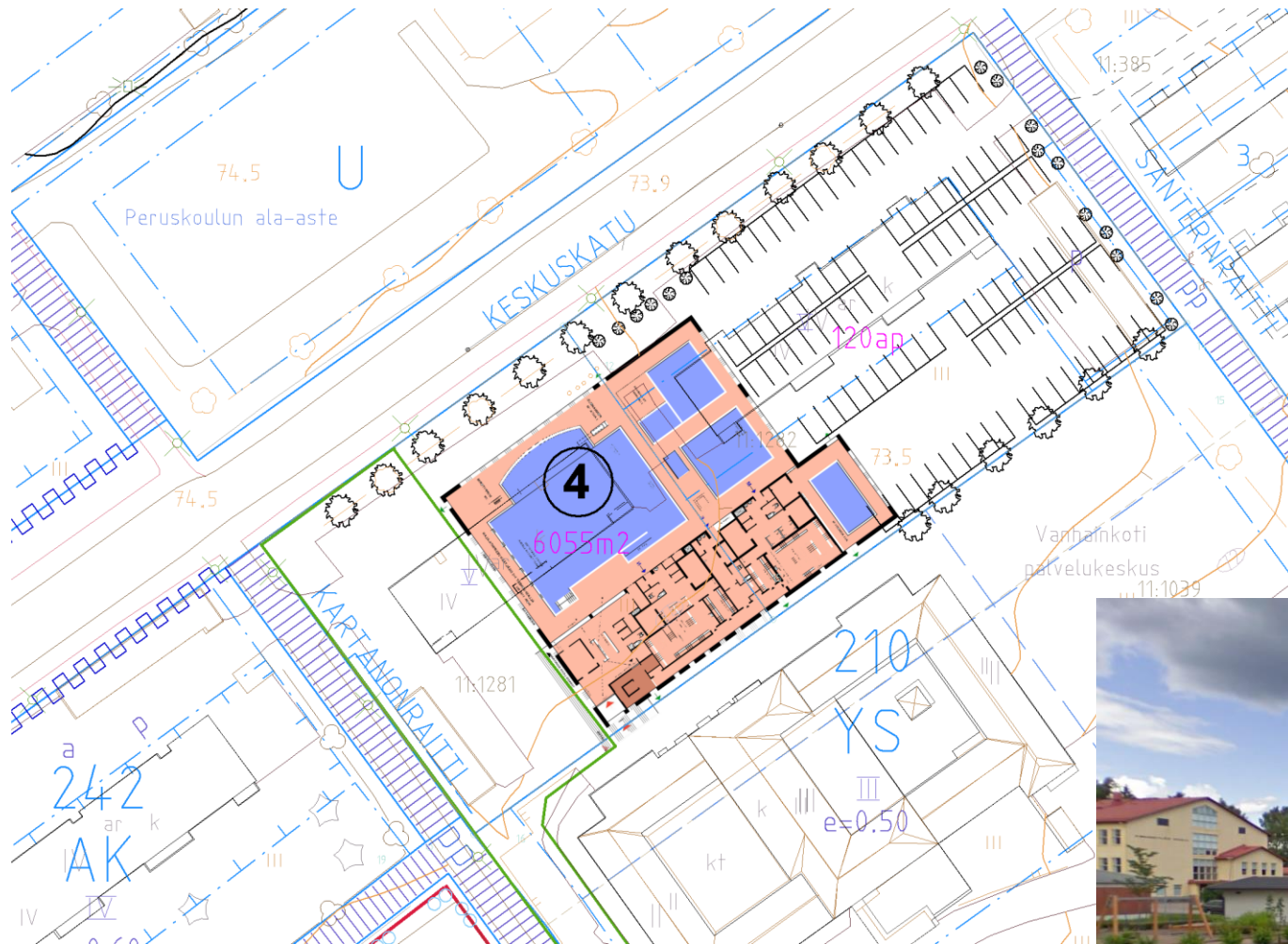
- + Hyvä saavutettavuus.
- + Tukee keskustan kauppiaita ja viihtyisyyttä
- + Pysäköintitilat ja rinnakkaiskäyttö on.
- Kokoaa senioripalveluja

⇒ **HYVÄ**



UIMAHALLI SIJAINTIVAIHTOEHDOT JA VERTAILU

4) KESKUSKATU 17-19



Edut - haitat

- + Valmis ympäristö
- + Sijainti ydinkeskustassa
- + Hyvä saavutettavuus
- + Lähellä senioreiden kerrostaloja

Tuotot - kustannukset:

- + Keskustan kaupallinen vauhditus
- + Huolto yhdessä Kotokartano

Arvio

- + Hyvä saavutettavuus.
- + Tukee keskustan kauppiaita ja viihtyisyyttä
- + Pysäköintitilat ja rinnakkaiskäyttö on.
- Kokoaa senioripalveluja

⇒ **HYVÄ**



UIMAHALLI SIJAINTIVAIHTOEHDOT JA VERTAILU



5) KUNNANTALO

Edut - haitat

- + Valmis ympäristö
- + Sijainti ydinkeskustassa
- + Hyvä saavutettavuus Mt140 / LA

Tuotot - kustannukset:

- + Keskustan kaupallinen vauhditus
- + Huoto kunnantalon ja pa-lk kanssa

Arvio

- + Moderni rakennuskokonaisuus kunnantalon kanssa
- + Autopaikoituksen synergia kunnantalon pysäköinti päivällä ja uimahallin illalla

⇒ **ERINOMAINEN**



UIMAHALLI SIJAINIVAIHTOEHDOT JA VERTAILU

6) PALOASEMA



Edut - haitat

- + Valmis ympäristö
- + Sijainti ydinkeskustassa
- Hyvä saavutettavuus Mt140 / LA

Tuotot - kustannukset:

- + Huolto kunnantalon ja pa-lk kanssa

Arvio

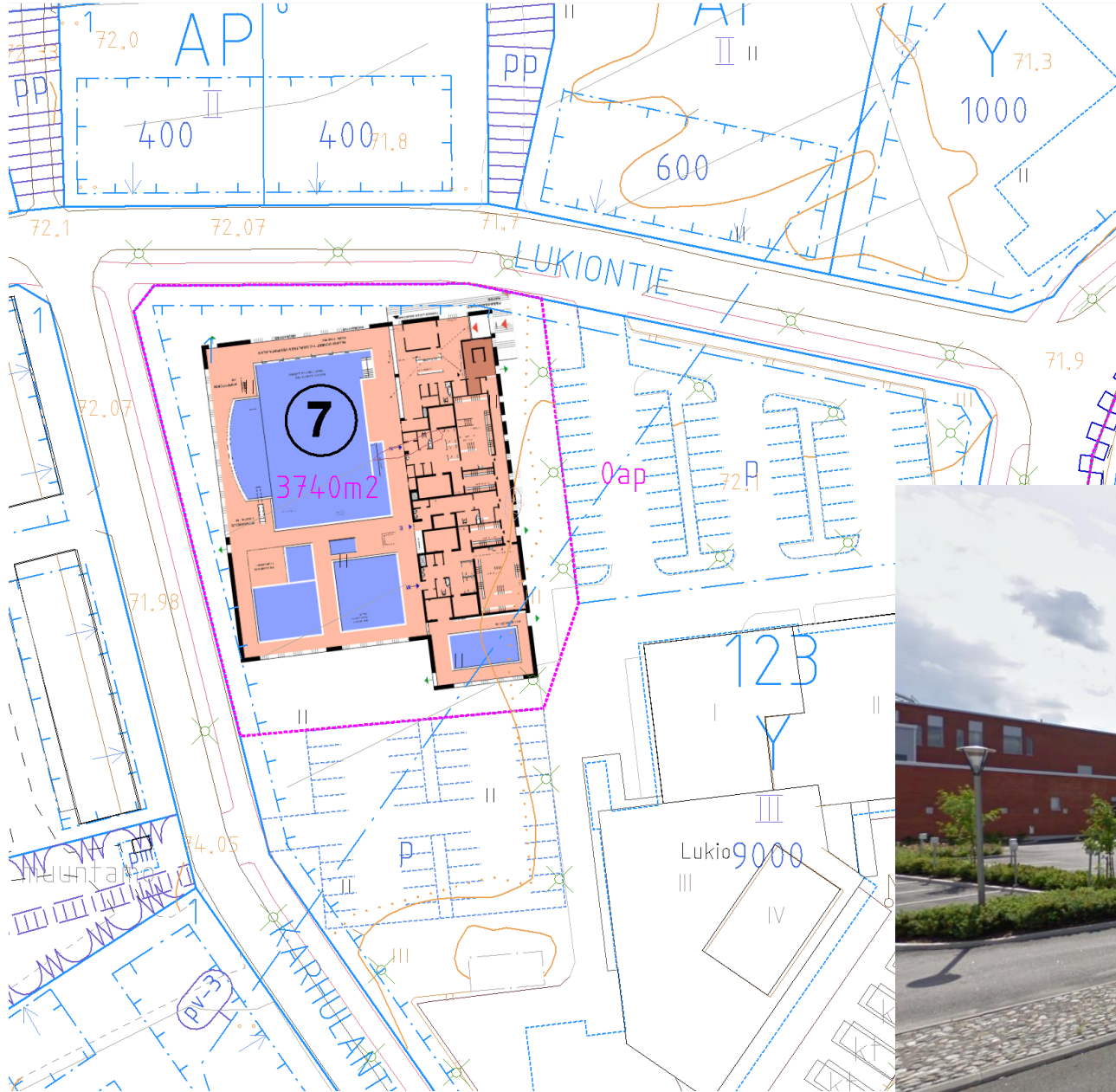
- Ei tue muuta julkista tai kaupallista rakentamista
- Toteutettavissa vasta kun palo-asema puretaan

➔ **HYVÄ**



UIMAHALLI SIJAINIVAIHTOEHDOT JA VERTAILU

7) LUKIO



Edut - haitat

- + Valmis ympäristö
- + Sijainti keskustassa

Tuotot - kustannukset:

- + Huolto lukion kanssa

Arvio

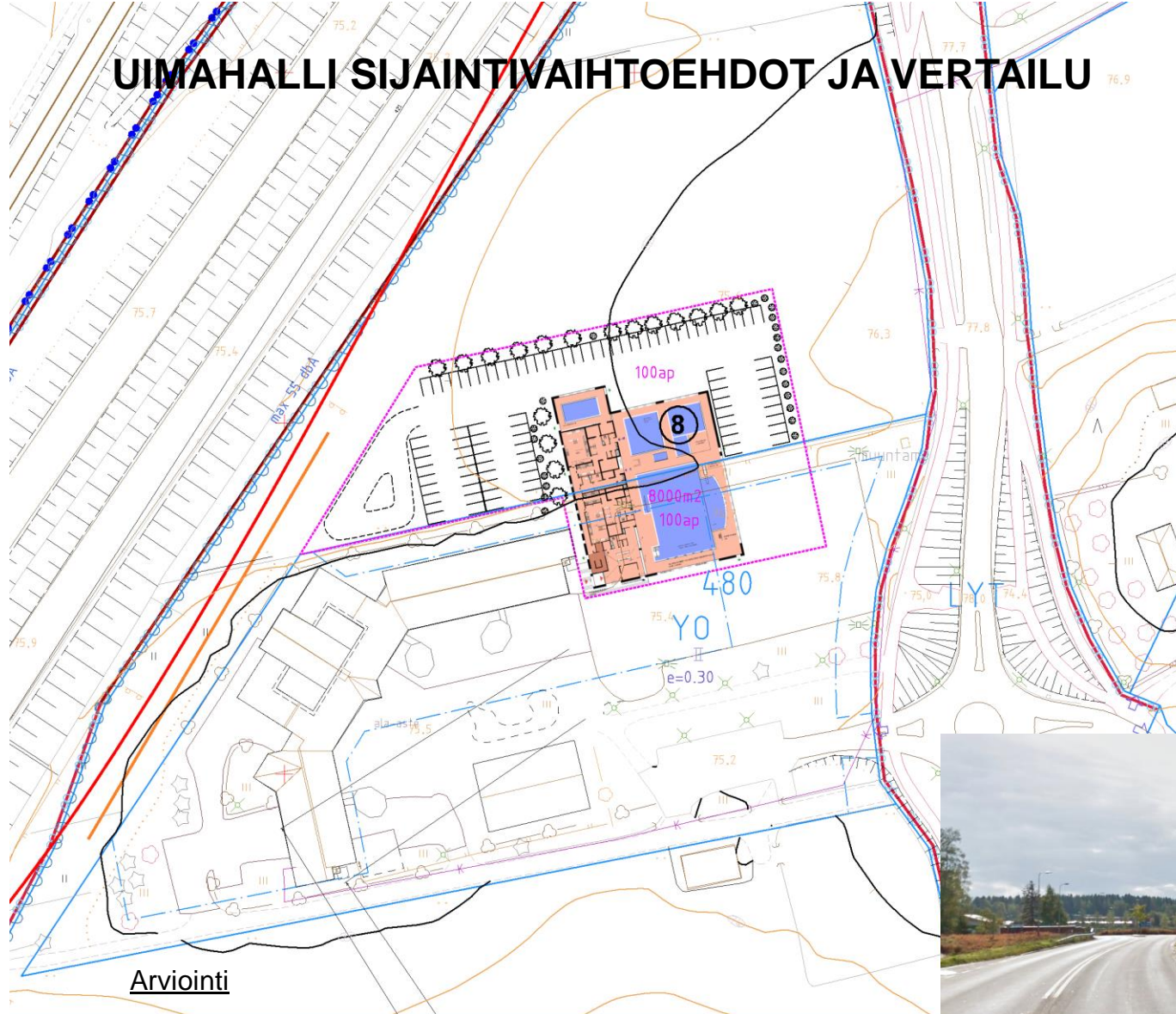
- Ei tue muuta julkista tai kaupallista rakentamista
- Syrjässä pääkaduista, ei julkinen näkyvä paikka

➔ HEIKKO



UIMAHALLI SIJAINIVAIHTOEHDOT JA VERTAILU

8) HEPOLAN KOULU



Edut - haitat

- + Valmis tekniikka
- + Rinnakkaiskäyttö koulu ja sisäliikuntatilat
- + Hyvä saavutettavuus / päätie
- + Ei aiheuta naapurihäiriöitä
- + Toteuttaminen nopea

Tuotot - kustannukset:

- + Rakentaminen halpaa
- + Kulkukustannukset pienet
- + Synergiaetu sisäliikuntatiloihin
- + Huolto yhdessä koulun kanssa
- + Henkilökunnan sosiaalityt, ruokailu
- + Yhdistettävissä muihin hankkeisiin

KOHTUULLINEN

Arviointi

- Hepolan koululle uimahalli voidaan sijoittaa vasta kun tiedetään kouluverkoston kehityskuva.
- Saavutettavuus senioreille on heikko.
- Ei tue jalankulkukeskustan kehittämistä.



UIMAHALLI SIJAINIVAIHTOEHDOT JA VERTAILU

9) Keskuskatu

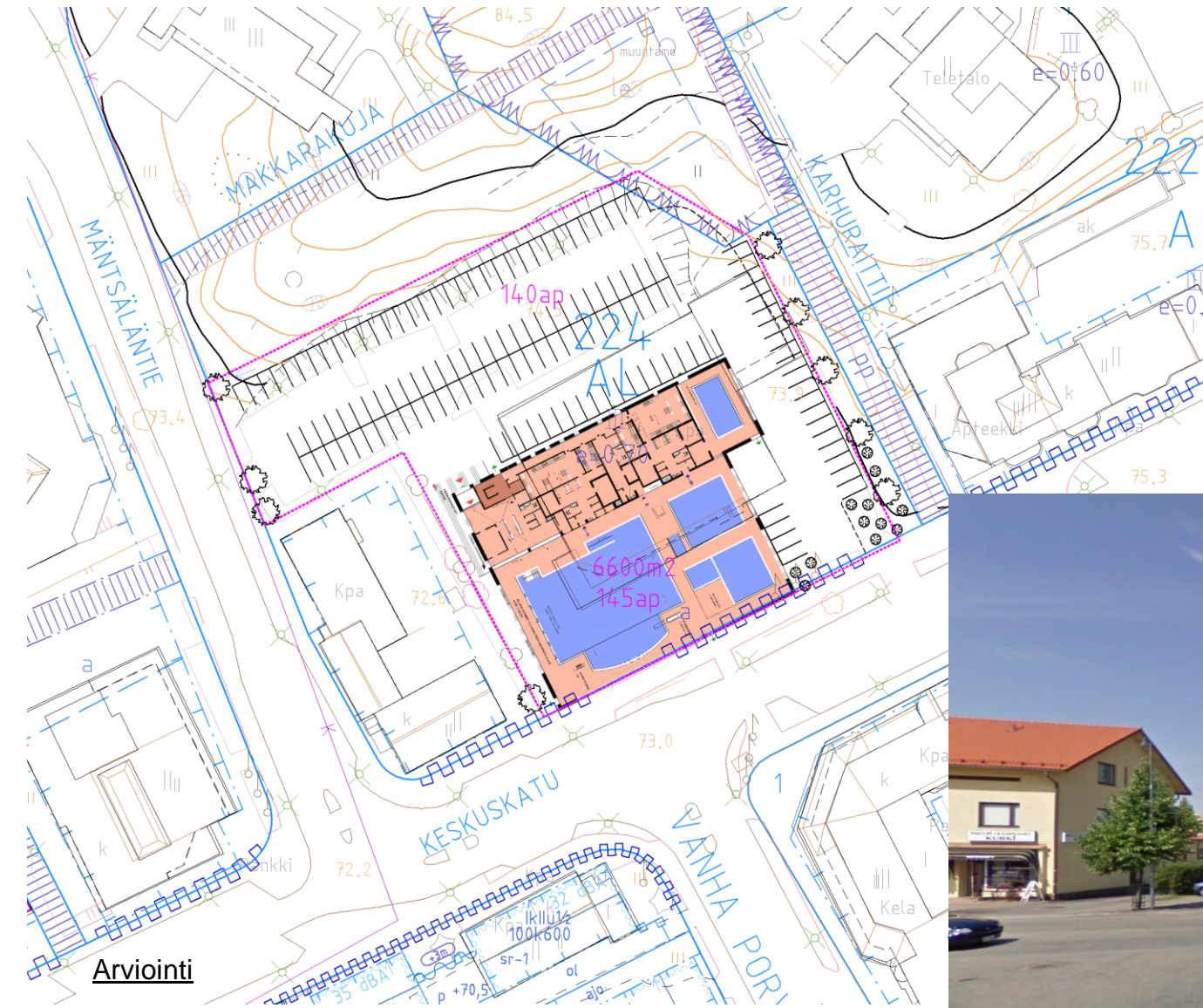
Edut - haitat

- + Valmis tekniikka
- + Keskuskadun pääristsitys
- Kunta ei omista aluetta

Tuotot - kustannukset:

- + Keskustan kaupallinen vauhditus
- + Kulkukustannukset pienet

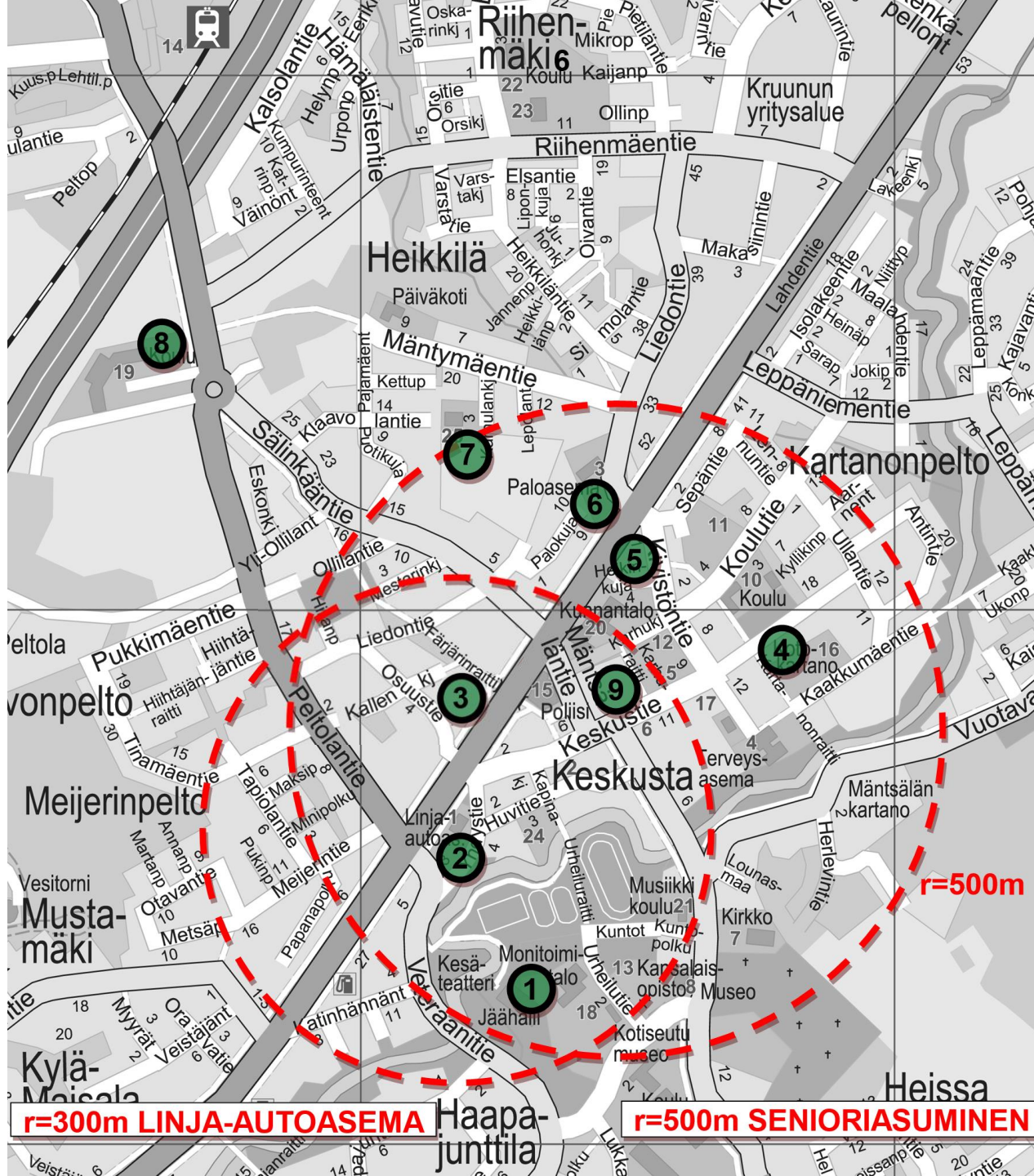
➔ ERINOMAINEN



Arviointi

- + Saavutettavuus erinomainen.
- + Tukee keskustan kauppvoja ja viihtyisyyttä.





UIMAHALLI SIJAINTIVAIHTOEHDOT

- 1) Jäähalli - monitoimitalo
- 2) Linja-autoasema
- 3) Osuustie 1
- 4) Kotokartano
- 5) Kunnantalo
- 6) Paloasema
- 7) Lukio
- 8) Hepola
- 9) Keskuskatu