



Leimausseloste / Tarjouspyyntö

| | |
|------------------|------------------------------|
| Myyjä: | |
| Nimi: | Mäntsälän kunta |
| Osoite: | Heikinkuja 4, 04600 MÄNTSÄLÄ |
| Y-tunnus: | 0129261-5 |
| | Puhelin: 040-314 5266 |

| | |
|---------------------------|---------------|
| Puukaupan kohde: | |
| Kunta: | Mäntsälä |
| Tilan nro: | 505-407-17-19 |
| Metsäsertifiointi: | PEFC |
| Kylä: | Mäntsälä |
| Tilan nimi: | Järvelä |
| Kauppatapa: | Pystykauppa |

Puukaupan hakkuukuviot:

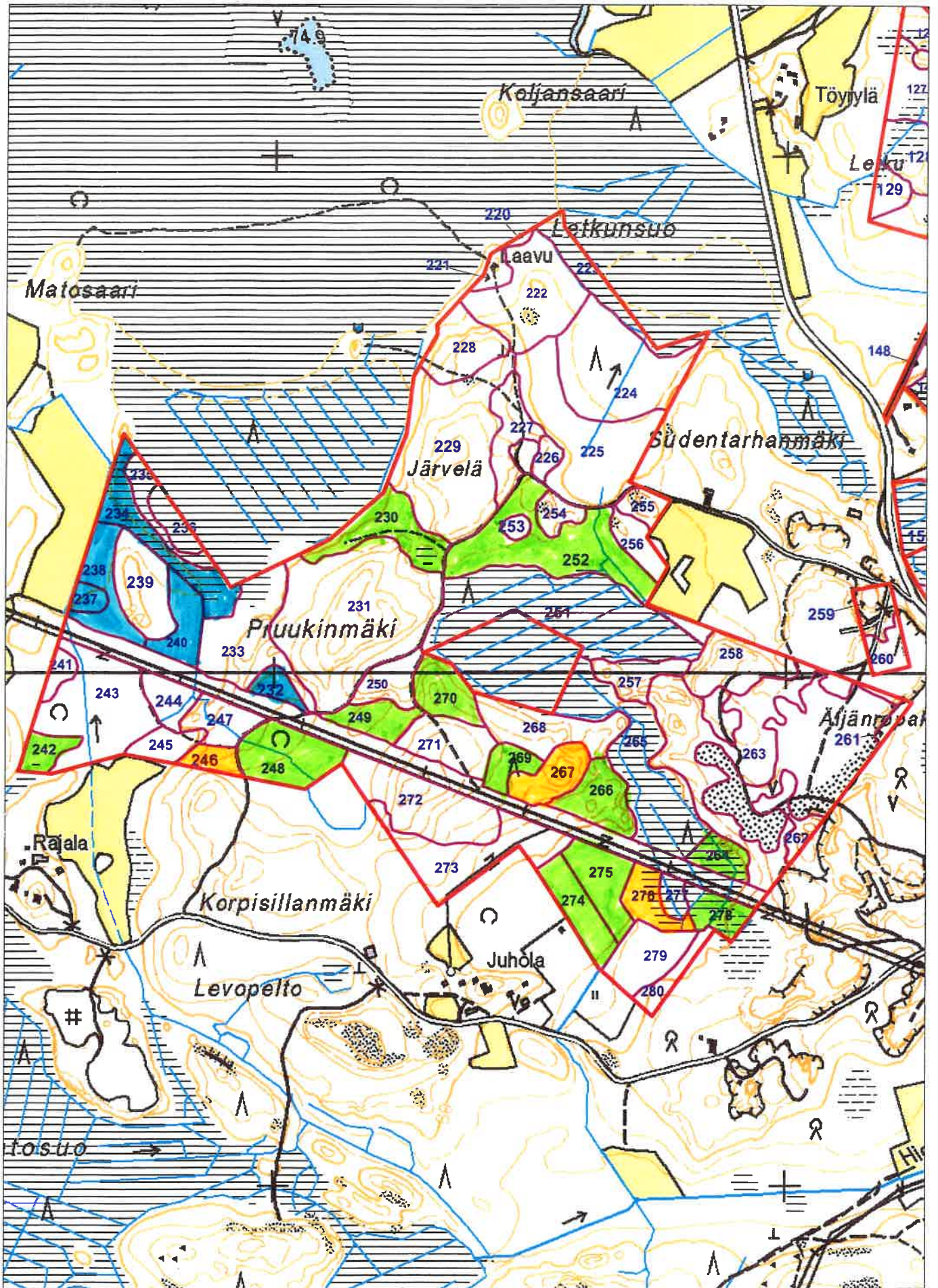
| Kuvio: | Pinta-ala: | Kehitysk: | Hakkuutapa: | Korjuukelpoisuus | Mät | Kut | Kot | Hakkuukertymä m ³ /kuvio: | | | | Yht | Hakkuukertymä: m ³ /hehtaari | |
|--------|------------|-----------|---------------|------------------|-----|-----|-----|--------------------------------------|-----|---------|-----|-----|--|-----|
| | | | | | | | | Mäk | Kuk | Lahokuk | Kok | | | |
| 230 | 1,9 | 03 | Harvennus | Talvi | 6 | 13 | 1 | 6 | 50 | 5 | 10 | 4 | 95 | 50 |
| 232 | 0,5 | 04 | Avohakkuu | Kesä | 0 | 68 | 0 | 0 | 38 | 7 | 0 | 0 | 113 | 226 |
| 234 | 1,9 | 04 | Avohakkuu | Talvi | 125 | 80 | 25 | 70 | 45 | 15 | 35 | 0 | 395 | 208 |
| 237 | 0,3 | 04 | Avohakkuu | Talvi | 0 | 0 | 0 | 0 | 0 | 0 | 1 | 65 | 66 | 220 |
| 238 | 1,4 | 04 | Avohakkuu | Talvi | 0 | 0 | 70 | 0 | 0 | 0 | 100 | 5 | 175 | 125 |
| 240 | 1,1 | 04 | Avohakkuu | Kesä | 0 | 175 | 0 | 0 | 80 | 5 | 6 | 0 | 266 | 242 |
| 242 | 0,6 | 03 | Harvennus | Talvi | 0 | 3 | 0 | 1 | 25 | 2 | 4 | 1 | 36 | 60 |
| 246 | 0,5 | 02 | Ensiharvennus | Kesä | 0 | 0 | 0 | 20 | 1 | 0 | 1 | 0 | 22 | 44 |
| 248 | 1,9 | 03 | Harvennus | Kesä | 0 | 0 | 3 | 0 | 0 | 0 | 100 | 1 | 104 | 55 |
| 249 | 0,9 | 03 | Harvennus | Kesä | 3 | 10 | 0 | 15 | 20 | 1 | 5 | 0 | 54 | 60 |
| 252 | 4,1 | 03 | Harvennus | Kesä | 0 | 170 | 5 | 2 | 100 | 5 | 5 | 1 | 288 | 70 |
| 264 | 0,7 | 03 | Harvennus | Talvi | 9 | 2 | 0 | 16 | 8 | 0 | 5 | 1 | 41 | 59 |
| 266 | 1,4 | 03 | Harvennus | Kesä | 5 | 20 | 1 | 10 | 25 | 6 | 10 | 0 | 77 | 55 |
| 267 | 1,1 | 02 | Ensiharvennus | Kesä | 0 | 0 | 0 | 47 | 1 | 0 | 2 | 0 | 50 | 45 |
| 269 | 0,7 | 03 | Harvennus | Kesä | 7 | 0 | 0 | 30 | 1 | 0 | 1 | 0 | 39 | 56 |
| 270 | 1,2 | 03 | Harvennus | Kesä | 10 | 25 | 4 | 6 | 25 | 3 | 5 | 1 | 79 | 66 |
| 274 | 1,3 | 03 | Harvennus | Talvi | 0 | 60 | 1 | 0 | 45 | 5 | 1 | 1 | 113 | 87 |
| 275 | 1,4 | 03 | Harvennus | Talvi | 3 | 0 | 0 | 55 | 1 | 0 | 4 | 0 | 63 | 45 |
| 276 | 0,9 | 02 | Ensiharvennus | Talvi | 0 | 0 | 0 | 40 | 0 | 0 | 1 | 0 | 41 | 46 |
| 278 | 0,4 | 03 | Harvennus | Talvi | 1 | 1 | 1 | 7 | 8 | 1 | 8 | 1 | 28 | 70 |
| 279 | 1,5 | 03 | Harvennus | Talvi | 0 | 80 | 0 | 0 | 45 | 5 | 0 | 0 | 130 | 87 |

LISÄTIETOJA:

Ensiharvennusten ja harvennusten pohjat raivataan tarvittavin osin myyjän toimesta.

Yhteensä: 25,7

| Mät | Kut | Kot | Mäk | Kuk | Lahokuk | Kok | Haak | Yht |
|-----|-----|-----|-----|-----|---------|-----|------|------|
| 169 | 707 | 111 | 325 | 518 | 60 | 304 | 81 | 2275 |



- = ensiharvennus
- = harvennus
- = avoheikkum

1:10000