

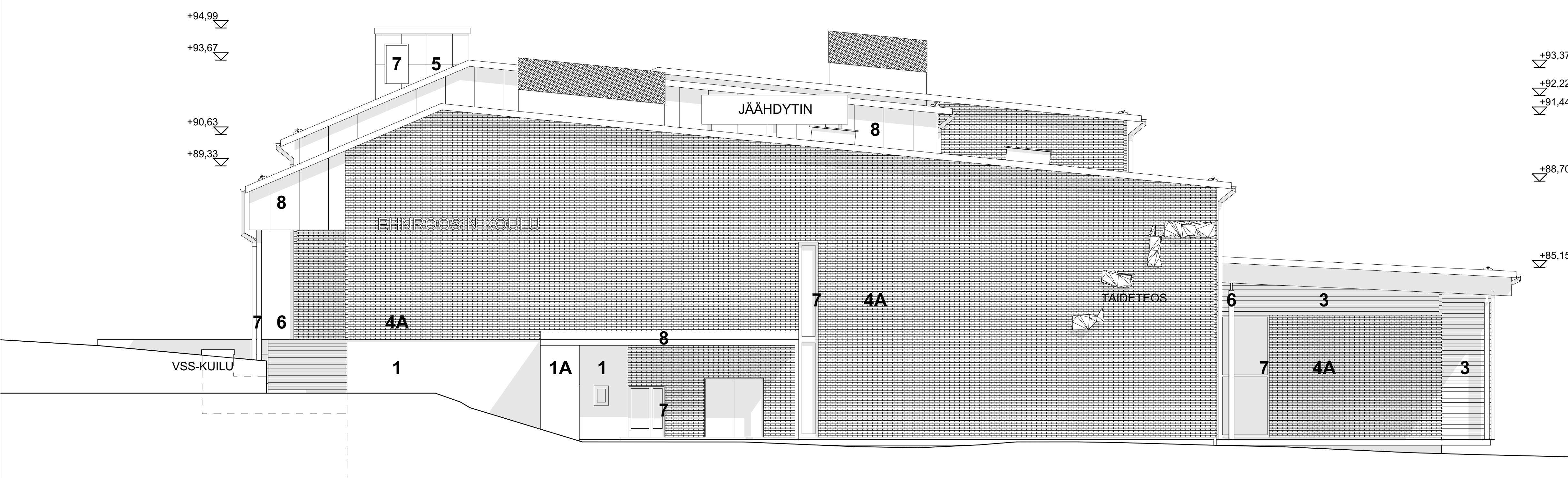
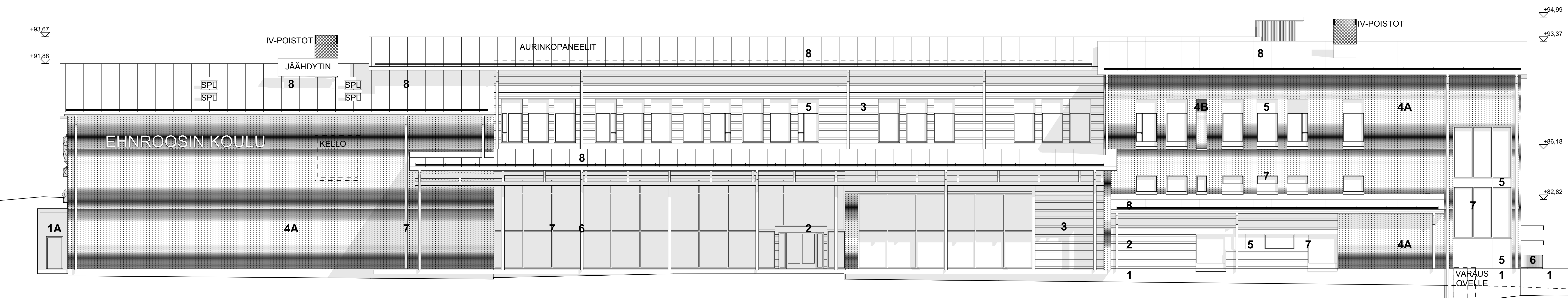
#### JULKISIVUMATERIAALIT

- 1 SOKKELI, TUKIMUURIT
- 1A SEINÄELEMENTTI
- 2 VAAKASUUNTAINAINEN ULKOVERHOUSPANEELI
- 3 VAAKASUUNTAINAINEN ULKOVERHOUSPANEELI
- 4 TILI
- 4B TILI
- 5 AKRYYLIPINTAINEN KOMPOSIITTIJULKISIVULEVY
- 6 KAITEET, PILARIT, SÄLEIKÖT, RIMOITUKSET
- 7 OVET, IKKUNAT, SYÖKSYPUTKET
- 8 KONESAUMAKATTO, PELLITYKSET

- BETONI
- BETONI, PINNOITETTU
- PEITTOMAALATTU
- PEITTOMAALATTU
- PUHTAAKSIMUURATTU
- PUHTAAKSIMUURATTU
- SAUMAT 15 mm, 1/2 JUOKSULIMITYS
- PINNOITETTU, PUOLIMATTA
- PINNOITETTU TERÄS
- PINNOITETTU
- PINNOITETTU

- LUONNONSÄVY
- TUMMANHARMAA, RAL 7024
- BEIGE, RAL 1001
- TUMMANHARMAA, RAL 7024
- RUIKINTILI RUSKEANKIRJAVA (ET60 - 285x130x60), ESIM. TILERI
- RUIKINTILI RUSKEANKIRJAVA (MT60 - 285x85x60), ESIM. TILERI
- HARMAA
- TUMMANHARMAA, RAL 7024, ESIM. STENI COLOUR
- TUMMANHARMAA, RAL 7024
- TUMMANHARMAA, RAL 7024
- TUMMANHARMAA, RR 23

SYÖKSYTORVET JA RÄYSTÄSKOURUT, TUMMANHARMAA (RR 23)  
 TERÄSPILARIT, TUMMANHARMAA (RAL 7024)  
 IKKUNA- JA VESIPELLIT SEKÄ KATON YLÄPUOLISTEN OSIEN PELLITYS, TUMMANHARMAA (RR 23).  
 PARVEKEKAITEET h > 1000 mm.  
 KATTO- JA TURVAVARUSTEET MRL 1176:N MUKAAN.



#### Luonnos L2

|   |                                |                                      |                           |
|---|--------------------------------|--------------------------------------|---------------------------|
| Kaupunginosa/Alue<br>Mäntsälä / Kesusta   | Kortti/Tila<br>600             | Työsiivis<br>1                       | Visionaari/merkintä       |
| Rakennustyyppi<br>Uudisrakennus   | Rakennusvaihe<br>Uudisrakennus | Pääsuunnittelija<br>Pääsuunnittelija | Maastasto<br>1:100, 1:500 |
| Rakennusohje<br>Ei-roosin koulu<br>Nordenfjöldin tie 2<br>04600 Mäntsälä  | Työnumero<br>A1139             | Pääsuunnittelija<br>6                | Muuta                     |
| Suunnittelija<br>Aján Arkkitehdit Oy<br>Välikatu 4A, 15200 Hämeenlinna<br>010 239 0010 etunimi.sukunimi@ajan.fi | Vastuunottaja<br>Suunnittelija | ARK                                  |                           |
| Suunnitelman sisältö: nmi, sakso, aksepius ja päähys<br>Taina Anttila Arkkitehti SAFKA 28.8.2019                |                                |                                      |                           |